

凸轮从动轴承

- 标准凸轮从动轴承
- 简易安装用凸轮从动轴承
- 不锈钢凸轮从动轴承
- 凸轮从动轴承G
- 杆端两头附带六角孔的凸轮从动轴承
- C-Lube自润滑凸轮从动轴承
- 偏心杆端凸轮从动轴承
- 微型凸轮从动轴承
- 附带偏心轴套的凸轮从动轴承
- 不锈钢微型凸轮从动轴承
- 附带推力垫圈的凸轮从动轴承
- 附带止推垫圈的微型凸轮从动轴承
- 集中配管用凸轮从动轴承
- 双列圆柱滚子凸轮从动轴承



结构与特长

IKO 凸轮从动轴承是在厚壁外圈中装入针状滚子且带杆端的轴承，是为外圈旋转而设计的，摩擦系数小，旋转性能优异的轴承。

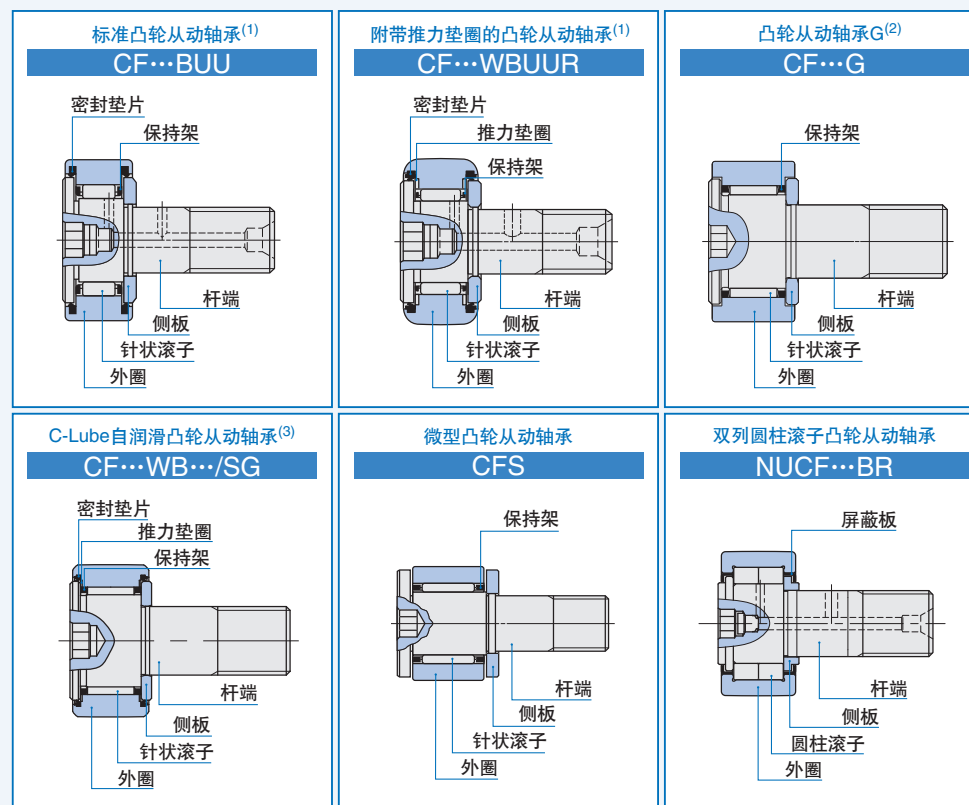
为了有效增加负载域，此款轴承的径向间隙设计得比一般滚针轴承小。因此，能减缓冲击负荷，获得稳定的长寿命。

杆端经过螺纹加工或分级加工，安装方便。

凸轮从动轴承作为凸轮机构和直线运动用的从动轴承具有高刚性和高精度，被广泛用于机床、产业用机器人、电子元器件装置以及办公自动化设备等。

不锈钢制的凸轮从动轴承耐蚀性优异，也适用于不宜用油脂的地方或有水分飞溅的环境以及无尘室。

凸轮从动轴承的结构



注⁽¹⁾ 六角孔凸轮从动轴承的杆端直径 d_1 为5~10mm时，杆端头部六角孔部分内置加油塞，杆端直径 d_1 为12~30mm时内置脂嘴。

⁽²⁾ 如有需要，请向 IKO 咨询。

⁽³⁾ 在轴承空间封入了热硬化型固态润滑剂C-Lube自润滑剂。

型号

凸轮从动轴承的型号如表1所示。

表1 凸轮从动轴承的型号

轴承的型号				分类	附带保持架		满滚子		
					球面外圈	圆柱外圈	球面外圈	圆柱外圈	
标准凸轮从动轴承系列	标准凸轮从动轴承CF	碳素钢制	带六角孔	屏蔽型	CF ... B R	CF ... B	CF ...VB R	CF ...VB	
		碳素钢制	带六角孔	密封型	CF ... BUUR	CF ... BUU	CF ...VBUUR	CF ...VBUU	
	杆端两头附带六角孔的凸轮从动轴承CFKR	碳素钢制	带六角孔	屏蔽型	CFKR...R	CFKR	CFKR...V R	CFKR...V	
		碳素钢制	带六角孔	密封型	CFKR...UUR	CFKR...UU	CFKR...VUUR	CFKR...VUU	
	偏心杆端凸轮从动轴承CFES	碳素钢制	带六角孔	屏蔽型	CFES... B R	CFES... B	—	—	
		碳素钢制	带六角孔	密封型	CFES... BUUR	CFES... BUU	—	—	
	附带偏心轴套的凸轮从动轴承CFE	碳素钢制	带六角孔	屏蔽型	CFE ... B R	CFE ... B	CFE ...VB R	CFE ...VB	
		碳素钢制	带六角孔	密封型	CFE ... BUUR	CFE ... BUU	CFE ...VBUUR	CFE ...VBUU	
	附带推力垫圈的凸轮从动轴承CF...W	碳素钢制	带六角孔	屏蔽型	CF ... WB R	—	—	—	
		碳素钢制	带六角孔	密封型	CF ... WBUUR	—	—	—	
不锈钢制		带六角孔	屏蔽型	CF ... FWB R	—	—	—		
集中配管用凸轮从动轴承CF-RU1、CF-FU1	碳素钢制	带槽口	密封型	CF-RU1	CF-FU1	—	—		
	碳素钢制	带六角孔	密封型	—	CF-SFU...B	—	—		
凸轮从动轴承G CF...G	碳素钢制	带六角孔	屏蔽型	—	CF ... G	—	—		
C-Lube自润滑凸轮从动轴承CF...WB...SG	碳素钢制	带六角孔	密封型	CF ...WB...SG	—	—	—		
微型CFS系列	微型凸轮从动轴承CFS	碳素钢制	带六角孔	屏蔽型	—	CFS	—	CFS ... V	
		不锈钢制	带六角孔	屏蔽型	—	CFS ...F	—	CFS ... FV	
	附带推力垫圈的微型凸轮从动轴承CFS...W	碳素钢制	带六角孔	屏蔽型	—	CFS ... W	—	CFS ... WV	
不锈钢制	带六角孔	屏蔽型	—	CFS ...FW	—	—	—		
双列圆柱滚子凸轮从动轴承NUCF	碳素钢制	带六角孔	屏蔽型	—	—	NUCF... BR	—		
英制系列	英制凸轮从动轴承CR	碳素钢制	带六角孔	屏蔽型	CR ... B R	CR ... B	CR ...VB R	CR ...VB	
			带六角孔	密封型	CR ... BUUR	CR ... BUU	CR ...VBUUR	CR ...VBUU	
		带槽口	碳素钢制	带六角孔	屏蔽型	CR ... R	CR	CR ...V R	CR ...V
			碳素钢制	带六角孔	密封型	CR ... UUR	CR ... UU	CR ...V UUR	CR ...V UU
	英制凸轮从动轴承CRH	碳素钢制	带六角孔	屏蔽型	—	—	CRH ...VB R	CRH ...VB	
			带六角孔	密封型	—	—	CRH ...VBUUR	CRH ...VBUU	
		带槽口	碳素钢制	带六角孔	屏蔽型	—	—	CRH ...V R	CRH ...VB
			碳素钢制	带六角孔	密封型	—	—	CRH ...V UUR	CRH ...V UU

标准凸轮从动轴承

标准凸轮从动轴承是凸轮从动轴承的基本型号。杆端直径从最小3mm到最大30mm，尺寸丰富齐全，用途广泛。

杆端两头附带六角孔的凸轮从动轴承

杆端两头设有六角孔，可从任何一侧使用内六角扳手安装。

偏心杆端凸轮从动轴承

杆端偏心，可通过使杆端旋转来进行排列，能便于调整使外圈外径面的负载分布均匀。

与标准凸轮从动轴承相同，是安装于安装孔的一体结构的偏心凸轮从动轴承。

偏心量为0.25mm ~ 0.6mm。

附带偏心轴套的凸轮从动轴承

偏心轴套固定于杆端，便于进行相对于对方滑轨面的径向定位。

偏心量为0.4mm ~ 1.5mm。

附带推力垫圈的凸轮从动轴承

外圈的双肩部与杆端头部及侧板之间的滑动接触部装有耐磨性和耐热性优异的特殊合成树脂制的推力垫圈，承载因安装误差等引起的外圈的轴向负荷，具有防止滑动接触部磨损和摩擦的作用。

集中配管用凸轮从动轴承

杆端上加工有集中配管用的释放口，最适宜于需要加油的集中配管的地方。

简易安装用凸轮从动轴承

杆端经过分级加工，并从上面用定位螺丝固定分级部分，故安装容易，最适合用于托盘换盘机等。

凸轮从动轴承G

这是延续标准凸轮从动轴承的基本性能，实现价格合理化的凸轮从动轴承。已预先封入润滑脂，开封后可直接使用。

C-Lube自润滑凸轮从动轴承

这是在轴承空间封入热硬化型固态润滑剂C-Lube自润滑零件的凸轮从动轴承。C-Lube自润滑剂是大量的润滑油和微粒子的分子聚烯烃经热处理固态化的润滑剂。通过轴承旋转，润滑剂始终适量地渗出到轨道面，从而长期保持轴承的润滑性能。

微型凸轮从动轴承

这是外圈里装入细小的针状滚子的轴承，设计为相对于杆端直径，外圈外径小的微型结构。被用于电子元件设备、办公自动化设备以及小型定位装置等。

双列圆柱滚子凸轮从动轴承

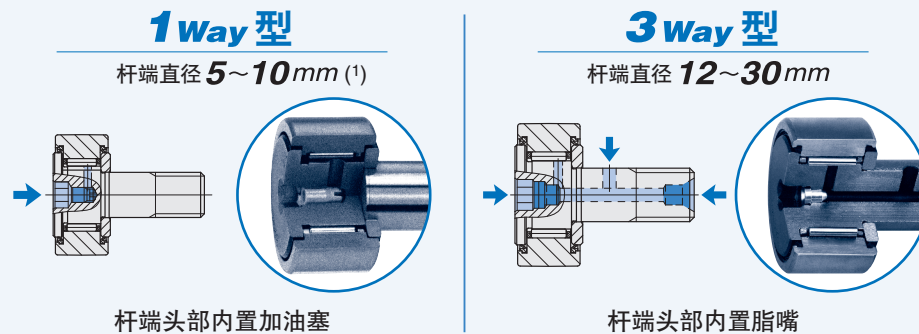
这是在外圈里装入双列圆柱滚子的满滚子轴承，能够承载较大的径向负荷和一定程度的轴向负荷。

英制系列凸轮从动轴承

这是英制系列的凸轮从动轴承，有CR和CRH两种，CRH经过黑色氧化皮膜处理。

六角孔凸轮从动轴承的加油方法

< 适合的型号 > · 标准凸轮从动轴承 · 杆端两头附带六角孔的凸轮从动轴承 · 偏心杆端凸轮从动轴承 · 附带偏心轴套的凸轮从动轴承 · 附带推力垫圈的凸轮从动轴承 · 简易安装用凸轮从动轴承 · 双列圆柱滚子凸轮从动轴承



备注 简易安装用凸轮从动轴承的所有尺寸均为1way型。
注(1) 仅杆端两头附带六角孔的凸轮从动轴承可从头部及螺纹侧的两个杆端加脂。(2向型)

CF
CFS
NUCF
CR

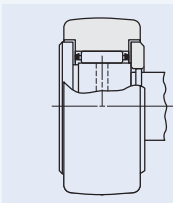
内部结构及形状

凸轮从动轴承的产品丰富齐全，有附带保持架、满滚子、屏蔽型、密封型、球面外圈、圆柱外圈、带六角孔、带螺丝刀槽等多种系列。

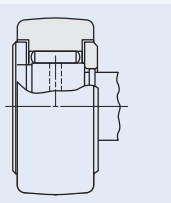
滚子的导向方式

备有附带保持架的凸轮从动轴承和满滚子凸轮从动轴承，附带保持架的轴承适合于摩擦系数小转速高的部位，满滚子轴承适合于低速旋转，承载重负荷的部位。

《附带保持架》



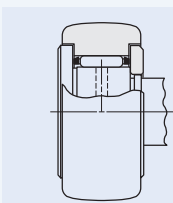
《满滚子》



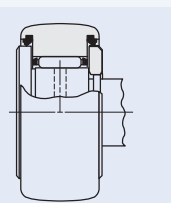
密封部的结构

备有屏蔽型凸轮从动轴承和密封型凸轮从动轴承，屏蔽型轴承外圈与杆端轴环部及外圈与侧板之间小，形成迷宫。密封型轴承在屏蔽型的迷宫部装入密封垫片，可防止异物侵入。

《屏蔽型》



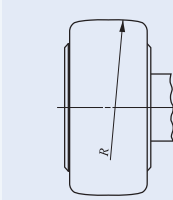
《密封型》



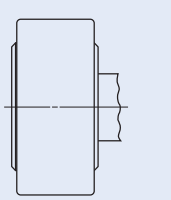
外圈外径面的形状

为了能直接与对方滑轨面接触使用，凸轮从动轴承的外圈外径备有球面和圆柱面，球面外圈的轴承可缓和因安装误差带来的不均等的负荷。而圆柱外圈的轴承与对方滑轨面的接触面积大，适合于负载负荷大或硬度低的滑轨面。

《球面外圈》



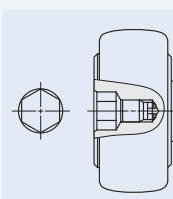
《圆柱外圈》



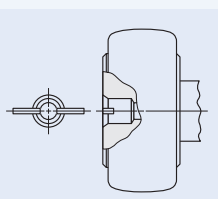
杆端头部的形状

凸轮从动轴承的杆端头部的形状有带螺丝刀槽口和带能用六角扳手安装的六角孔。

《带六角孔》



《带螺丝刀槽口》



公称型号

凸轮从动轴承公称型号的排列例如下所示。

公称型号的排列例

排列例1

CF 10 V UU R

排列例2

CF 10 W B R

排列例3

CF 8 W B UU R /SG

排列例4

CFS 3 F V P6

型号标记		
标准凸轮从动轴承系列	CF	标准凸轮从动轴承
	CFKR	杆端两头附带六角孔的凸轮从动轴承
	CFES	偏心杆端凸轮从动轴承
	CFE	附带偏心轴套的凸轮从动轴承
	CF...W	附带推力垫圈的凸轮从动轴承
	CF-RU1	集中配管用凸轮从动轴承(球面外圈)
	CF-FU1	集中配管用凸轮从动轴承(圆柱外圈)
CF-SFU	简易安装用凸轮从动轴承	
CF...G	凸轮从动轴承G	
CF...WB.../SG	C-Lube自润滑凸轮从动轴承	
微型CFS系列	CFS	微型凸轮从动轴承
	CFS...W	附带推力垫圈的微型凸轮从动轴承
	NUCF	双列圆柱滚子凸轮从动轴承
英制系列	CR	英制系列凸轮从动轴承
	CRH	英制系列凸轮从动轴承

尺寸	
表示杆端直径(单位: mm)	
杆端两头附带六角孔的凸轮从动轴承表示外圈外径尺寸。	
英制系列的外圈外径尺寸以1/16英寸单位标示。	

材料的种类	
无标记	碳钢制
F	不锈钢制

滚子导向方式	
无标记	附带保持架
V	满滚子

杆端头部的形状	
B	带六角孔
无标记 ⁽¹⁾	带螺丝刀槽口

注⁽¹⁾ 微型CFS系列及杆端两头附带六角孔的凸轮从动轴承系列带有六角孔。

密封部的结构	
无标记	屏蔽型
UU	密封型

外圈外径面的形状	
R	球面外圈
无标记	圆柱外圈

等级标记		
无标记	精度等级	0级
P6	精度等级	6级
P5	精度等级	5级
P4	精度等级	4级

适用于微型CFS系列。

CF
CFS
NUCF
CR

精度

凸轮从动轴承的精度参照表2、表3.1、表3.2和表3.3。本公司也制作特别精度的产品，请向IKO咨询。

表2 容许公差 单位 μm

名称	标准凸轮从动轴承系列 ⁽¹⁾		微型CFS系列	英制系列	
	球面外圈	圆柱外圈		球面外圈	圆柱外圈
外圈外径D的尺寸公差	0 -50	表3.1	表3.2	0 -50	表3.3
杆端直径d ₁ 的尺寸公差	h7		h6	+25 0	
外圈宽度C的尺寸公差	0 -120		0 -120	0 -130	

注⁽¹⁾亦适用于G、C-Lube自润滑凸轮从动轴承和双列圆柱滚子凸轮从动轴承。

表3.1 外圈的容许公差及容许值(标准凸轮从动轴承系列圆柱外圈⁽¹⁾) 单位 μm

D 公称外圈外径 mm		ΔD _{mp} 平面内平均外径的尺寸公差		V _{Dsp} 平面内外径不同 (最大)	V _{Dmp} 平面内平均外径不同 (最大)	K _{ea} 径向跳动 (最大)
超过	以下	上限	下限			
6	18	0	-8	10	6	15
18	30	0	-9	12	7	15
30	50	0	-11	14	8	20
50	80	0	-13	16	10	25
80	120	0	-15	19	11	35

注⁽¹⁾亦适用于凸轮从动轴承G。

表3.2 外圈的容许公差及容许值(微型CFS系列) 单位 μm

ΔD _{mp} 平面内平均外径的尺寸公差								K _{ea} 径向跳动 (最大)			
0级		6级		5级		4级		0级	6级	5级	4级
上限	下限	上限	下限	上限	下限	上限	下限				
0	-8	0	-7	0	-5	0	-4	15	8	5	4

表3.3 外圈的容许公差及容许值(英制系列圆柱外圈) 单位 μm

D 公称外圈外径 mm		ΔD _{mp} 平面内平均外径的尺寸公差		V _{Dsp} 平面内外径不同 (最大)	V _{Dmp} 平面内平均外径不同 (最大)	K _{ea} 径向跳动 (最大)
超过	以下	上限	下限			
6	18	0	-25	10	6	15
18	30			12	7	15
30	50			14	8	20
50	80			16	10	25
80	120			19	11	35

间隙

凸轮从动轴承的径向内部间隙参照表4。

表4 径向内部间隙的值 单位 μm

标准凸轮从动轴承系列 ⁽²⁾	微型CFS系列 ⁽³⁾	公称型号 ⁽¹⁾		径向内部间隙	
		双列圆柱滚子凸轮从动轴承NUCF	英制系列	最小	最大
CF 3 ~ CF 5	CFS1.4 ~ CFS5	—	CR 8, CR 8-1, CRH 8-1, CRH 9	3	17
CF 6	CFS6	—	CR10, CR10-1, CRH10-1, CRH11	5	20
CF 8 ~ CF12-1 CFKR22 ~ CFKR32	—	—	CR12 ~ CR22, CRH12 ~ CRH22	5	25
CF16 ~ CF20-1 CFKR35 ~ CFKR52	—	—	CR24 ~ CR36, CRH24 ~ CRH36	10	30
CF24 ~ CF30-2 CFKR62 ~ CFKR90	—	—	CR48, CRH40 ~ CRH56	10	40
—	—	—	CRH64	15	50
—	—	NUCF10 R ~ NUCF24 R	—	20	45
—	—	NUCF24-1R ~ NUCF30-2R	—	25	50

注⁽¹⁾亦适用于满滚子，球面外圈，密封型及带六角孔的。

⁽²⁾只列出了代表性的型号，可适用于所有的标准凸轮从动轴承，凸轮从动轴承G、C-Lube自润滑凸轮从动轴承。

⁽³⁾只列出了代表性的型号，可适用于所有的微型CFS系列。

配合

凸轮从动轴承的杆端的推荐配合如表5和表6所示。由于是单侧固定使用，故对特别负载冲击负荷的部位，请加工安装孔以使配合部不产生游隙。

表5 推荐的配合

轴承的型号	安装孔的公差等级
标准凸轮从动轴承系列	H7
微型CFS系列	H6
双列圆柱滚子凸轮从动轴承	H7
英制系列	F7

表6 安装孔的尺寸容许公差 单位 μm

孔径的分类 mm		F7		H6		H7	
超过	以下	上限	下限	上限	下限	上限	下限
—	3	+16	+6	+6	0	+10	0
3	6	+22	+10	+8	0	+12	0
6	10	+28	+13	+9	0	+15	0
10	18	+34	+16	+11	0	+18	0
18	30	+41	+20	+13	0	+21	0
30	50	+50	+25	+16	0	+25	0

最大静态容许负荷

凸轮从动轴承能承受的负荷，虽取决于针状滚子轴承的额定负荷，但有时是由杆端的弯曲强度、抗剪强度及外圈的强度决定的。因此，规定了最大静态容许负荷。

表7.1 滑轨负载容量

				单位 N
轴承的型号	公称型号 球面外圈	滑轨 负载容量	公称型号 圆柱外圈	滑轨 负载容量
标准凸轮从动轴承 系列 ⁽¹⁾	CF 3 R	542	CF 3	1 360
	CF 4 R	712	CF 4	1 790
	CF 5 R	794	CF 5	2 210
	CF 6 R	1 040	CF 6	3 400
	CF 8 R	1 330	CF 8	4 040
	CF10 R · CFKR22R	1 610	CF10 · CFKR22	4 680
	CF10-1R · CFKR26R	2 030	CF10-1 · CFKR26	5 530
	CF12 R · CFKR30R	2 470	CF12 · CFKR30	7 010
	CF12-1R · CFKR32R	2 710	CF12-1 · CFKR32	7 480
	CF16 R · CFKR35R	3 060	CF16 · CFKR35	11 200
	CF18 R · CFKR40R	3 660	CF18 · CFKR40	14 500
	CF20 R · CFKR52R	5 190	CF20 · CFKR52	23 200
	CF20-1R · CFKR47R	4 530	CF20-1 · CFKR47	21 000
	CF24 R · CFKR62R	6 580	CF24 · CFKR62	34 300
	CF24-1R · CFKR72R	8 020	CF24-1 · CFKR72	39 800
	CF30 R · CFKR80R	9 220	CF30 · CFKR80	52 700
	CF30-1R · CFKR85R	9 990	CF30-1 · CFKR85	56 000
CF30-2R · CFKR90R	10 800	CF30-2 · CFKR90	59 300	
微型 CFS 系列 ⁽²⁾	—	—	CFS1.4	128
	—	—	CFS2	220
	—	—	CFS2.5	298
	—	—	CFS3	485
	—	—	CFS4	799
	—	—	CFS5	1 210
—	—	CFS6	1 680	

注⁽¹⁾ 只列出了代表性的型号，可适用于所有标准凸轮从动轴承系列。亦适用于凸轮从动轴承G、C-Lube自润滑凸轮从动轴承和双列圆柱滚子凸轮从动轴承。

注⁽²⁾ 只列出了代表性的型号，可适用于所有的微型CFS系列。

滑轨负载容量

导向负载容量是指凸轮从动轴承的外圈与安装侧钢制的导向面(平面)相接触，安装侧部件材料不产生变形或压痕，能连续承受的容许负荷。表7.1和表7.2中所示的滑轨负载容量是对方零件材料的硬度为40HRC(抗拉强度为1250N/mm²)时的值，如果对方零件材料的硬度不同于40HRC时，可在该值上乘上表8中的滑轨负载容量系数求出。

此外，外圈和对方滑轨之间的润滑如果不充分，在某些工作条件下，有时会发生烧结或磨损。尤其是凸轮机构等高速旋转时，需要注意润滑和表面光洁度。

外圈与对方滑轨面之间的润滑推荐使用凸轮从动轴承用C-Lube自润滑组件(参照333页)。

表7.2 滑轨负载容量

单位 N

轴承的型号	公称型号 球面外圈	滑轨 负载容量	公称型号 圆柱外圈	滑轨 负载容量	公称型号 球面外圈	滑轨 负载容量	公称型号 圆柱外圈	滑轨 负载容量
	英制 系列 ⁽¹⁾	CR 8 R	770	CR 8	2 140	—	—	—
CR 8-1R		770	CR 8-1	2 360	CRH 8-1R	401	CRH 8-1	2 360
—		—	—	—	CRH 9 R	469	CRH 9	2 650
CR10 R		1 030	CR10	3 210	—	—	—	—
CR10-1R		1 030	CR10-1	3 480	CRH10-1R	579	CRH10-1	3 480
—		—	—	—	CRH11 R	658	CRH11	3 830
CR12 R		1 340	CR12	4 500	CRH12 R	853	CRH12	4 500
CR14 R		1 630	CR14	5 250	CRH14 R	1 050	CRH14	5 250
CR16 R		1 970	CR16	7 280	CRH16 R	1 420	CRH16	7 280
CR18 R		2 300	CR18	7 710	CRH18 R	1 660	CRH18	7 710
CR20 R		2 680	CR20	10 700	CRH20 R	2 160	CRH20	10 700
CR22 R		3 050	CR22	11 800	CRH22 R	2 450	CRH22	11 800
CR24 R		3 410	CR24	15 400	CRH24 R	3 410	CRH24	15 400
CR26 R		3 820	CR26	16 700	CRH26 R	3 820	CRH26	16 700
CR28 R		4 210	CR28	21 000	CRH28 R	4 210	CRH28	21 000
CR30 R		4 610	CR30	22 500	CRH30 R	4 610	CRH30	22 500
CR32 R		5 050	CR32	30 900	CRH32 R	5 690	CRH32	30 900
CR36 R		5 900	CR36	34 700	CRH36 R	6 640	CRH36	34 700
—		—	—	—	CRH40 R	8 970	CRH40	45 000
—		—	—	—	CRH44 R	10 200	CRH44	49 500
—	—	CR48	64 300	CRH48 R	11 400	CRH48	64 300	
—	—	—	—	CRH52 R	12 700	CRH52	69 600	
—	—	—	—	CRH56 R	14 100	CRH56	87 000	
—	—	—	—	CRH64 R	16 800	CRH64	113 000	

注⁽¹⁾ 只列出了代表性的型号，可适用于所有的英制系列。

表8 滑轨负载容量系数

硬度 HRC	抗拉强度 N/mm ²	滑轨负载容量系数	
		球面外圈	圆柱外圈
20	760	0.22	0.37
25	840	0.31	0.46
30	950	0.45	0.58
35	1 080	0.65	0.75
38	1 180	0.85	0.89
40	1 250	1.00	1.00
42	1 340	1.23	1.15
44	1 435	1.52	1.32
46	1 530	1.85	1.51
48	1 635	2.27	1.73
50	1 760	2.80	1.99
52	1 880	3.46	2.29
54	2 015	4.21	2.61
56	2 150	5.13	2.97
58	2 290	6.26	3.39

容许转速

凸轮从动轴承的容许转速受安装和工作条件的影响。只负载纯粹的径向负荷时的 d_1n 参考值应在表9所示的值以下。考虑到在实际工作条件下还有轴向负荷的作用，推荐以记载值的1/10的 d_1n 值使用。

C-Lube自润滑凸轮从动轴承的 d_1n 值大致在10,000左右。

表9 凸轮从动轴承的 d_1n 值⁽¹⁾

轴承的型号	润滑	
	润滑脂润滑	润滑油润滑
附带保持架	84 000	140 000
满滚子	42 000	70 000
双列圆柱滚子凸轮从动轴承	66 000	110 000

注⁽¹⁾ d_1n 值= $d_1 \times n$
 式中 d_1 : 杆端直径 mm
 n : 转速 min^{-1}

表10 封入润滑脂的轴承

○: 封入 ×: 未封入

轴承的型号 杆端直径 d_1 (¹) mm	分类	附带保持架				满滚子
		屏蔽型		密封型		
		带六角孔	带螺丝刀槽口	带六角孔	带螺丝刀槽口	
标准 凸轮从动轴承 系列	CF CFKR	3~5	—	—	—	—
	CFES CFE	6~10	○	—	○	—
	CF...W	12~30	×	—	—	○
	CF-RU1、CF-FU1	—	—	—	○	—
	CF-SFU	—	—	○	—	—
凸轮从动轴承G	CF...G	○	—	—	—	—
C-Lube凸轮从动轴承	CF...WB.../SG ⁽²⁾	—	—	×	—	—
微型 CFS系列	CFS CFS...W	○	—	—	—	○
双列圆柱滚子 凸轮从动轴承	NUCF	—	—	—	—	○
英制系列	CR	○	○	○	○	○
	CRH	—	—	—	—	○

注⁽¹⁾ 附带偏心轴套的凸轮从动轴承(CFE)时为尺寸表中所示的螺丝直径G。
 (2) 在轴承空间封入了热硬化型固态润滑剂C-Lube自润滑剂。

润滑

封入润滑脂的轴承如表10所示。封入的润滑脂为昭和壳牌石油株式会社的爱万利润滑脂S2。

对没有封入润滑脂的轴承，请从杆端上的油孔加注润滑脂。如果不加油，会增加滑动接触面的磨损，缩短使用寿命。

油孔

凸轮从动轴承的油孔的位置参照表11。

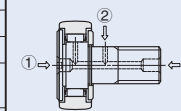
润滑脂的加注请在日本工业标准JIS B 9808直管式润滑脂枪上装上表12中所示的注油喷嘴，将注油喷嘴压放在脂嘴及加油塞上轻轻地加注。

CF3、CF4、C-Lube自润滑凸轮从动轴承、凸轮从动轴承G以及微型CFS系列在结构上不能加油。

表11 油孔的位置

○: 有油孔

轴承的型号 杆端直径 d_1 (¹) mm			油孔位置		
			① 头部	② 杆端 外径部	③ 杆端 端面
标准 凸轮从动轴承 系列	CF CFKR CFES CFE CF...W	带六角孔	$d_1 < 5$	—	—
			$5 \leq d_1 \leq 10$	○ ⁽²⁾	—
		$10 < d_1$	○ ⁽⁴⁾	○	
	CF-RU1、CF-FU1 ⁽⁵⁾		$d_1 \leq 12$	○	—
			$12 < d_1$	○	○
	CF-SFU	带六角孔	$d_1 \leq 10$	○ ⁽²⁾	—
$10 < d_1$			○ ⁽⁶⁾	—	
凸轮从动轴承G	CF...G		—	—	
C-Lube凸轮从动轴承	CF...WB.../SG		—	—	
微型 CFS系列	CFS CFS...W		—	—	
双列圆柱滚子 凸轮从动轴承	NUCF	带六角孔	$d_1 \leq 10$	○ ⁽²⁾	—
			$10 < d_1$	○ ⁽⁴⁾	○
英制系列	CR	带六角孔	$d_1 \leq 6.35$	—	—
			$6.35 < d_1$	—	○
		带螺丝刀槽口	$d_1 \leq 6.35$	○	—
	$6.35 < d_1$		○	○	
	CRH	带六角孔	$d_1 \leq 7.938$	—	—
			$7.938 < d_1$	—	○
带螺丝刀槽口		$d_1 \leq 7.938$	○	—	
	$7.938 < d_1$	○	○		



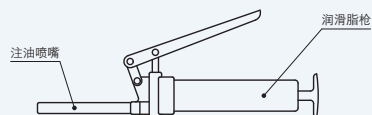
注⁽¹⁾ 附带偏心轴套的凸轮从动轴承(CFE)时为尺寸表中所示的螺丝直径G。但不能使用杆端外径面上的油孔。
 (2) 可从头部六角孔内部的加油塞加油。参照第317页。
 (3) 仅杆端两头附带六角孔的凸轮从动轴承(CFKR)可从杆端两头加油。
 (4) 头部六角孔内置脂嘴。将附带的脂嘴打入杆端部的油孔后可从头部和杆端部加油。参照第317页。
 (5) 头部及杆端面是配管用分接孔。
 (6) 可从头部六角孔内部的脂嘴加油。

表12 注油喷嘴的型号和尺寸

型号	尺寸形状	合适的脂嘴及加油塞
A-5126T		NPF3 ⁽¹⁾ NPF6-1 ⁽¹⁾ 加油塞 ⁽¹⁾
A-5120R		NPF4-1 ⁽¹⁾ NPF6-1 ⁽¹⁾
B-5120R		
A-5120V		NPT4-1 NPT6-1 NPT4 NPT6 NPT8 NPB2 NPB3 NPB3-1 NPB4
A-5240V		
B-5120V		
B-5240V		

注⁽¹⁾ 也可用株式会社山田公司产的HSP-3加油。

备注 表中所示的注油喷嘴可安装于下图所示的一般市场上销售的润滑脂枪上使用。如果需要注油喷嘴，请指定型号，向IKO咨询。



附件

凸轮从动轴承的附件如表13所示。另外，作为附件附带的脂嘴的尺寸如表14、表15所示，盖住不用于加油一侧油孔的防尘盖和夹具的尺寸如表16所示，螺母的尺寸如17、表18所示。

表13 附件

○：附带

轴承的型号		附件		脂嘴	防尘盖	螺母	弹簧垫圈
杆端直径 d_1 ⁽¹⁾ mm							
标准 凸轮从动轴承 系列	CF	带六角孔	$d_1 \leq 10$	— ⁽²⁾	—	○	— ⁽³⁾
	CFKR			○	—	○	— ⁽³⁾
	CFE		$10 < d_1$	—	—	○	—
	CFES			—	—	—	—
CF...W	CF-RU1、CF-FU1	—	—	○	—		
	CF-SFU	—	—	—	—	—	
凸轮从动轴承G	CF...G	—	—	—	—	○	—
C-Lube凸轮从动轴承	CF...WB.../SG	—	—	—	—	○	—
微型CFS系列	CFS、CFS...W	—	—	—	—	○	—
双列圆柱滚子凸 轮从动轴承	NUCF	带六角孔	$d_1 \leq 10$	—	—	○	—
			$10 < d_1$	○	—	○	—
英制 系列	CR	带六角孔	$d_1 \leq 6.35$	—	—	○	—
			$6.35 < d_1$	○	○	○	—
	CRH	带六角孔	$d_1 \leq 7.938$	—	—	○	—
			$7.938 < d_1$	○	○	○	—
		带螺丝刀槽口	—	○	○	○	—

注⁽¹⁾ 附带偏心轴套的凸轮从动轴承(CFE)时为尺寸表中所示的螺丝直径G。

⁽²⁾ 仅杆端两头附带六角孔的凸轮从动轴承(CFKR)附带有螺纹侧用的脂嘴。

⁽³⁾ CFE附带弹簧垫圈。

备注：不锈钢制的凸轮从动轴承附带标准黄铜制脂嘴。

也备有不锈钢制脂嘴，如果需要请向IKO咨询。

表14 标准凸轮从动轴承⁽¹⁾的脂嘴尺寸

公称型号	脂嘴尺寸 mm				杆端直径 d_1 ⁽²⁾ mm	夹具尺寸 mm d_0 ^{+0.05} -0.05
	d	D	L	W		
NPF3 ⁽³⁾	3	4	4.5	1.3	10	4.1
NPF4-1	4	5	5	1.5	12~16	5.3
NPF6-1	6	7	8	2	18~30	7.3

注⁽¹⁾ 适用于英制凸轮从动轴承以外的所有凸轮从动轴承。

⁽²⁾ 附带偏心轴套的凸轮从动轴承时，以尺寸表中所示螺丝直径G为准。

⁽³⁾ 仅大小尺寸为22、26的杆端两头附带六角孔的凸轮从动轴承适用。

备注：与附件相同，在头部六角孔内部内置有脂嘴。

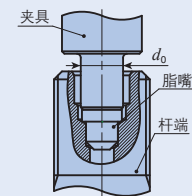
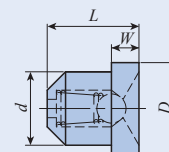


表15 英制凸轮从动轴承的脂嘴尺寸

公称型号	脂嘴的尺寸 mm						适用的轴承
	d	D	D ₁	L	L ₁	W	
NPB2	3.18	7.5	6	9	5.5	1.5	CR8 ~ CR10-1、CRH8-1 ~ CRH11
NPB3	4.76	7.5	6	10	5.5	1.5	CR12 ~ CR22、CRH12 ~ CRH22
NPB3-1	4.76	7.5	6	12.5	5.5	1.55	CR24 ~ CR36、CRH24 ~ CRH44
NPB4	6.35	8	6	13	6	2	CR48、CRH48 ~ CRH64

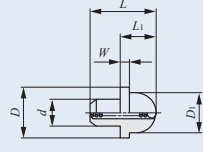
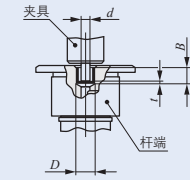


表16 英制凸轮从动轴承的防尘盖尺寸

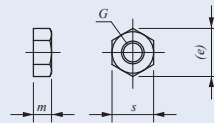
公称型号	防尘盖的尺寸 mm			夹具尺寸 mm		适用的轴承 ⁽¹⁾
	D	t	B	d _{-0.1} ⁰		
USB2F	3.18	0.3	3.3	2.3		CR 8 ~ CR10-1
USB3F	4.76	0.4	4.3	3.7		CR12 ~ CR36、CRH12 ~ CRH44
USB4F	6.35	0.5	4.8	5.2		CR48、CRH48 ~ CRH64



注⁽¹⁾ 只列出了代表性的型号。

表17 公制系列的螺母尺寸

轴承的型号	杆端直径 d ₁ ⁽¹⁾	螺母尺寸 mm			
		G	m	s	e
CF CFKR CFES CFE CF...W CF-RU1 CF-FU1 CF...G CF...WB.../SG CFS CFS...W NUCF	1.4	M 1.4x0.3	1.1	3	3.25
	2	M 2 x0.4	1.6	4	4.6
	2.5	M 2.5x0.45	2	5	5.8
	3	M 3 x0.5	2.4	5.5	6.4
	4	M 4 x0.7	3.2	7	8.1
	5	M 5 x0.8	4	8	9.2
	6	M 6 x1	5	10	11.5
	8	M 8 x1.25	6.5	13	15
	10	M10 x1.0 ⁽²⁾ M10 x1.25	8	17	19.6
	12	M12 x1.5	10	19	21.9
	16	M16 x1.5	13	24	27.7
	18	M18 x1.5	15	27	31.2
	20	M20 x1.5	16	30	34.6
	24	M24 x1.5	19	36	41.6
	30	M30 x1.5	24	46	53.1

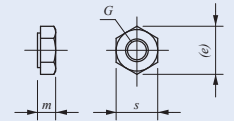


注⁽¹⁾ 附带偏心轴套的凸轮从动轴承(CFE)时, 为尺寸表中所示的螺纹直径G。

注⁽²⁾ 适用于杆端两头附带六角孔的凸轮从动轴承(CFKR)。

表18 英制系列的螺母尺寸

轴承的型号	杆端直径 d ₁ (inch)	螺母尺寸 mm			
		G UNF	m	s	e
CR CRH	4.826	No.10-32	4	8	9.2
	6.35 (1/4)	1/4-28	5.5	10	11.5
	7.938 (5/16)	5/16-24	6.5	12	13.8
	9.525 (3/8)	3/8-24	8	14	16.2
	11.112 (7/16)	7/16-20	10	17	19.5
	12.7 (1/2)	1/2-20	11	19	21.9
	15.875 (5/8)	5/8-18	14	23	26.5
	19.05 (3/4)	3/4-16	16	26	30
	22.225 (7/8)	7/8-14	19	32	37
	25.4 (1)	1 -14UNS	22	36	41.4
	28.575 (1 1/8)	1 1/8-12	24	41	47.1
	31.75 (1 1/4)	1 1/4-12	27	46	53.5
	38.1 (1 1/2)	1 1/2-12	33	55	63.5
	44.45 (1 3/4)	1 3/4-12UN	38	65	75.1
	50.8 (2)	2 -12UN	44	75	86.6



特殊规格

作为公制系列带六角孔的凸轮从动轴承的附件附送脂嘴, 可根据客户指定替换表19中所示的NPT型脂嘴。如需订货, 请在公称型号的最后标注“NP”。

公称型号的排列例

CF 12 BUU / NP

表19 NPT型脂嘴的尺寸

公称型号	脂嘴的尺寸 mm						杆端直径 d ₁ ⁽¹⁾ mm
	d	D	D ₁	L	L ₁	W	
NPT4-1	4	8	6	12	6	2	12 ~ 16
NPT6-1	6	8	6	14	8	4	18 ~ 30

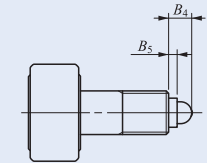
注⁽¹⁾ 附带偏心轴套的凸轮从动轴承为尺寸表中所示的螺丝直径G。

备注: 不适用于杆端两头附带六角孔的凸轮从动轴承。

表20 装上NPT型脂嘴后的尺寸

公称型号	尺寸 mm		杆端直径 d ₁ ⁽¹⁾ mm
	B ₄	B ₅	
NPT4-1	6	2	12 ~ 16
NPT6-1	8	4	18 ~ 30

注⁽¹⁾ 附带偏心轴套的凸轮从动轴承为尺寸表中所示的螺丝直径G。



工作温度范围

凸轮从动轴承的使用温度范围为20℃~120℃。但表21所示形号的最高容许温度不同，敬请注意。

表21 使用温度范围的限制

型号 杆端直径 d_1 mm	分类	附带保持架	
		屏蔽型	密封型
微型凸轮从动轴承 CFS 附带推力垫圈的微型凸轮 从动轴承 CFS...W	$d_1=2$	-20℃~ 110℃ ⁽¹⁾	-
标准凸轮从动轴承 CF...B 附带推力垫圈的凸轮 从动轴承 CF...WB	$d_1=3, 4$	-20℃~ 110℃ ⁽¹⁾	-20℃~ 80℃
	$d_1=5$	-20℃~ 120℃	-20℃~ 80℃
标准凸轮从动轴承 不锈钢制 CF...FB 附带推力垫圈的凸轮 从动轴承 不锈钢制 CF...FWB	$3 \leq d_1 \leq 5$	-20℃~ 110℃ ⁽¹⁾	-20℃~ 80℃
C-Lube自润滑凸轮从动轴承 CF...WB.../SG	$5 \leq d_1 \leq 20$	-	-15℃~ 80℃ ⁽²⁾

注(1) 连续使用时为100℃。

注(2) 长时间使用时，建议使用温度不超过60℃。

安装

- 根据尺寸表中的 f 尺寸，正确对准安装孔侧面后用螺母固定，以使安装孔的中心线与凸轮从动轴承的运动方向成直角。(参照图1)
安装孔的孔口倒角要尽量小(C0.5左右)。安装时请勿用锤子直接敲打凸轮从动轴承的凸缘部，否则会造成旋转不良或断裂。
如果凸轮从动轴承的外圈和配合侧行走面的接触不良，建议使用球面外圈型。

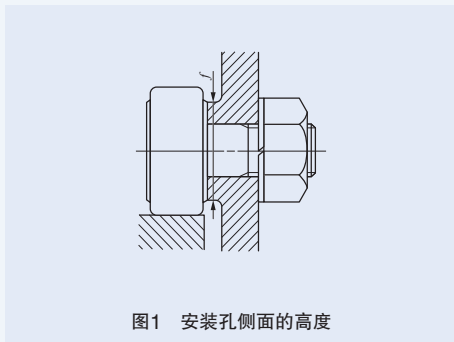


图1 安装孔侧面的高度

- 杆端凸缘侧面的IKO标记表示轨道面的油孔位置，安装时需注意勿将该油孔装在负载域。油孔位于负载域会缩短轴承的使用寿命。(参照图2)杆端中央部的竖孔用于加油或止动。

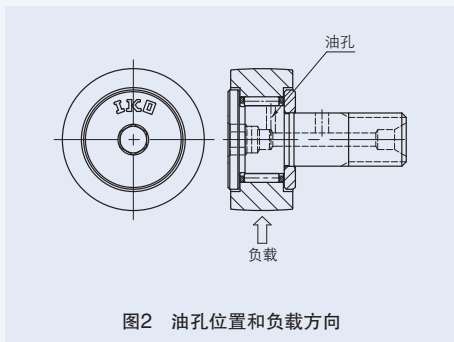


图2 油孔位置和负载方向

- 安装凸轮从动轴承时，请用六角棒扳手或一字螺丝刀固定六角孔或螺丝刀槽口以进行固定，然后用扳手转动螺母以拧紧。(参照图3)
转动六角孔或螺丝刀槽口进行安装时，凸轮从动轴承的六角孔、螺丝刀槽口可能会破损。

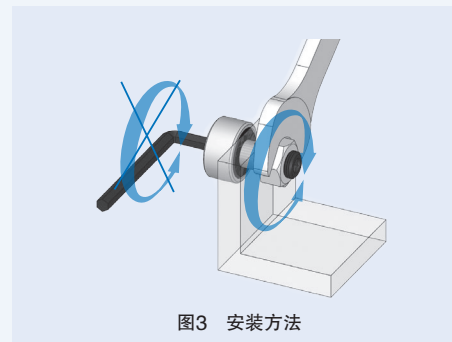


图3 安装方法

- 拧紧螺母时不应超过尺寸表中所示的最大拧紧扭矩范围。拧紧扭矩过大会使杆端的螺纹部断裂。此外，如果在一些可能会使螺母松动的工作条件下使用时，请使用锁紧螺母，弹簧垫圈或特殊防松螺母等。
- 如图4所示，不使用螺母而采用直接固定凸轮从动轴承进行安装的方法时，由于难以获得足够的拧紧扭矩，如果螺丝产生松动，将会因弯曲应力集中在螺纹部而导致杆端破损，因此不建议使用该方法安装。

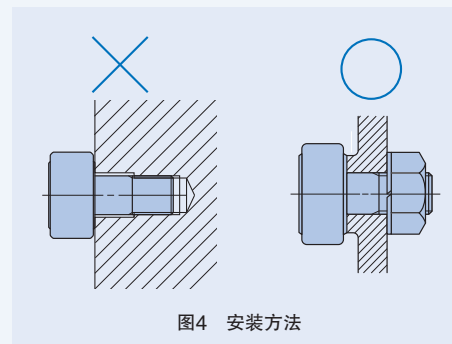


图4 安装方法

- 偏心杆端凸轮从动轴承及附带偏心轴套的凸轮从动轴承，其杆端凸缘侧面的IKO标记如图5所示，大致以此为调整的基准位置进行安装。外圈的位置可利用杆端头部的螺丝刀槽口或六角孔使其旋转来进行调节。杆端的固定可使用弹簧垫圈等用螺母拧紧。拧紧螺母时不应超过尺寸表中所示的最大拧紧扭矩范围。
承载冲击负荷，且需要正确保持偏心调节量时，如图6所示，推荐采用穿过轴承座给杆端或偏心轴套开孔，用定位销固定的方法。但杆端直径在8mm(偏心轴套直径11mm)以下的杆端经过淬火硬化。

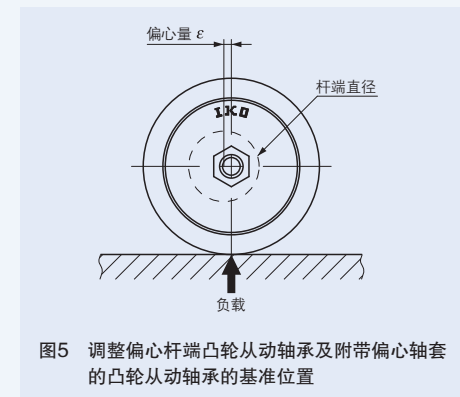


图5 调整偏心杆端凸轮从动轴承及附带偏心轴套的凸轮从动轴承的基准位置

■使用注意事项

- ① 严禁用诸如有机溶剂，白灯油等具有脱脂能力的药品洗涤C-Lube自润滑凸轮从动轴承。
- ② 请加载基本额定动负荷的1%以上的负荷，以使C-Lube自润滑凸轮从动轴承正常旋转。

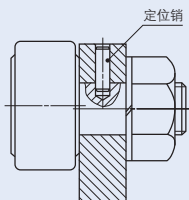


图6 偏心杆端凸轮从动轴承的安装例

- ⑦ 请使附带偏心轴套的凸轮从动轴承(CFE)的安装孔的长度比尺寸表中的 B_3 尺寸(偏心轴套宽度)长出0.5mm以上。(参照图7)

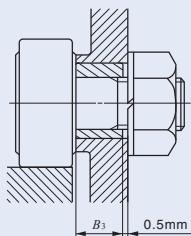


图7 附带偏心轴套的安装孔的长度

- ⑧ 对简易安装用凸轮从动轴承的安装，推荐从上面用螺丝固定。(参照图8)
固定用的螺丝尺寸一般使用M5~M6，请根据使用条件调节尺寸大小。

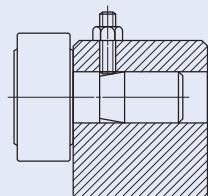
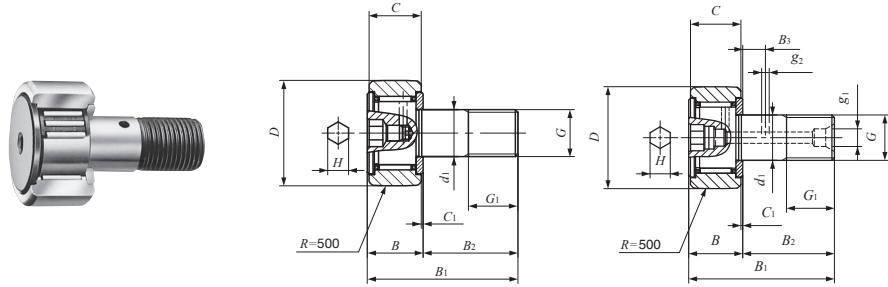


图8 简易安装用凸轮从动轴承的安装例

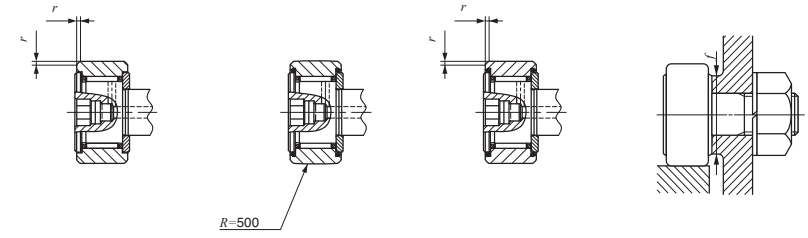
标准凸轮从动轴承 附带保持架、带六角孔



CF...BR
杆端直径 d_1 3~10mm

CF...BR
杆端直径 d_1 12~30mm

杆端直径3-30mm



CF...B

CF...BUUR

CF...BUU

杆端直径 mm	公称型号				质量 (参考) g	D	C	d_1	G
	屏蔽型		密封型						
	球面外圈	圆柱外圈	球面外圈	圆柱外圈					
3	CF 3 BR	CF 3 B	CF 3 BUUR	CF 3 BUU	4.3	10	7	3	M 3x0.5
4	CF 4 BR	CF 4 B	CF 4 BUUR	CF 4 BUU	7.4	12	8	4	M 4x0.7
5	CF 5 BR	CF 5 B	CF 5 BUUR	CF 5 BUU	10.3	13	9	5	M 5x0.8
6	CF 6 BR	CF 6 B	CF 6 BUUR	CF 6 BUU	18.5	16	11	6	M 6x1
8	CF 8 BR	CF 8 B	CF 8 BUUR	CF 8 BUU	28.5	19	11	8	M 8x1.25
10	CF 10 BR	CF 10 B	CF 10 BUUR	CF 10 BUU	45	22	12	10	M10x1.25
	CF 10-1 BR	CF 10-1 B	CF 10-1 BUUR	CF 10-1 BUU	60	26	12	10	M10x1.25
12	CF 12 BR	CF 12 B	CF 12 BUUR	CF 12 BUU	95	30	14	12	M12x1.5
	CF 12-1 BR	CF 12-1 B	CF 12-1 BUUR	CF 12-1 BUU	105	32	14	12	M12x1.5
16	CF 16 BR	CF 16 B	CF 16 BUUR	CF 16 BUU	170	35	18	16	M16x1.5
18	CF 18 BR	CF 18 B	CF 18 BUUR	CF 18 BUU	250	40	20	18	M18x1.5
20	CF 20 BR	CF 20 B	CF 20 BUUR	CF 20 BUU	460	52	24	20	M20x1.5
	CF 20-1 BR	CF 20-1 B	CF 20-1 BUUR	CF 20-1 BUU	385	47	24	20	M20x1.5
24	CF 24 BR	CF 24 B	CF 24 BUUR	CF 24 BUU	815	62	29	24	M24x1.5
	CF 24-1 BR	CF 24-1 B	CF 24-1 BUUR	CF 24-1 BUU	1 140	72	29	24	M24x1.5
30	CF 30 BR	CF 30 B	CF 30 BUUR	CF 30 BUU	1 870	80	35	30	M30x1.5
	CF 30-1 BR	CF 30-1 B	CF 30-1 BUUR	CF 30-1 BUU	2 030	85	35	30	M30x1.5
	CF 30-2 BR	CF 30-2 B	CF 30-2 BUUR	CF 30-2 BUU	2 220	90	35	30	M30x1.5

注⁽¹⁾ 这是倒角尺寸r的最小容许尺寸。

备注1. 杆端直径 d_1 为4mm以下的没有油孔。杆端直径 d_1 为5mm $\leq d_1 \leq 10$ mm的，头部设有油孔(加油塞)。其它的在杆端头部设有油孔(脂嘴)，外径及端面上设有油孔。

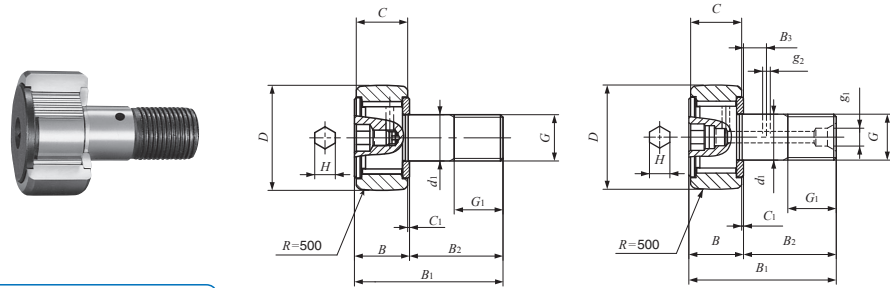
2. 屏蔽型的杆端直径 d_1 为10mm以下的及密封型已封入润滑脂。其它的未封入润滑脂，请适当润滑后使用。

主要尺寸 mm										相关安装尺寸 f 最小 mm	最大拧紧 扭矩 N·m	基本额定 动负荷 C N	基本额定 静负荷 C_0 N	最大静态 容许负荷 N
G_1	B	B_1	B_2	B_3	C_1	g_1	g_2	H	$r_{smin}^{(1)}$					
5	8	17	9	—	0.5	—	—	2	0.2	6.8	0.34	1 500	1 020	384
6	9	20	11	—	0.5	—	—	2.5	0.3	8.3	0.78	2 070	1 590	834
7.5	10	23	13	—	0.5	—	—	3	0.3	9.3	1.6	2 520	2 140	1 260
8	12.2max	28.2max	16	—	0.6	—	—	3	0.3	11	2.7	3 660	3 650	1 950
10	12.2max	32.2max	20	—	0.6	—	—	4	0.3	13	6.5	4 250	4 740	4 620
12	13.2max	36.2max	23	—	0.6	—	—	4	0.3	16	13.8	5 430	6 890	6 890
12	13.2max	36.2max	23	—	0.6	—	—	4	0.3	16	13.8	5 430	6 890	6 890
13	15.2max	40.2max	25	6	0.6	4	3	6	0.6	21	21.9	7 910	9 790	9 790
13	15.2max	40.2max	25	6	0.6	4	3	6	0.6	21	21.9	7 910	9 790	9 790
17	19.6max	52.1max	32.5	8	0.8	4	3	6	0.6	26	58.5	12 000	18 300	18 300
19	21.6max	58.1max	36.5	8	0.8	6	3	8	1	29	86.2	14 800	25 200	25 200
21	25.6max	66.1max	40.5	9	0.8	6	4	8	1	34	119	20 700	34 600	34 600
21	25.6max	66.1max	40.5	9	0.8	6	4	8	1	34	119	20 700	34 600	34 600
25	30.6max	80.1max	49.5	11	0.8	6	4	12	1	40	215	30 500	52 600	52 000
25	30.6max	80.1max	49.5	11	0.8	6	4	12	1	40	215	30 500	52 600	52 000
32	37 max	100 max	63	15	1	6	4	17	1	49	438	45 400	85 100	85 100
32	37 max	100 max	63	15	1	6	4	17	1	49	438	45 400	85 100	85 100
32	37 max	100 max	63	15	1	6	4	17	1	49	438	45 400	85 100	85 100

CF
CFS
NUCF
CR

1N \approx 0.102kgf

标准凸轮从动轴承 满滚子、带六角孔



杆端直径6-30mm

CF...VBR
杆端直径 d_1 6~10mm

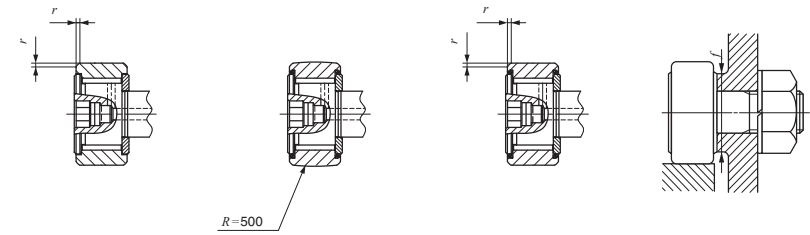
CF...VBR
杆端直径 d_1 12~30mm

杆端直径 mm	公称型号				质量 (参考) g	D	C	d_1
	屏蔽型		密封型					
	球面外圈	圆柱外圈	球面外圈	圆柱外圈				
6	CF 6 VBR	CF 6 VB	CF 6 VBUUR	CF 6 VBUU	19	16	11	6
8	CF 8 VBR	CF 8 VB	CF 8 VBUUR	CF 8 VBUU	29	19	11	8
10	CF 10 VBR	CF 10 VB	CF 10 VBUUR	CF 10 VBUU	46	22	12	10
	CF 10-1 VBR	CF 10-1 VB	CF 10-1 VBUUR	CF 10-1 VBUU	61	26	12	10
12	CF 12 VBR	CF 12 VB	CF 12 VBUUR	CF 12 VBUU	97	30	14	12
	CF 12-1 VBR	CF 12-1 VB	CF 12-1 VBUUR	CF 12-1 VBUU	107	32	14	12
16	CF 16 VBR	CF 16 VB	CF 16 VBUUR	CF 16 VBUU	173	35	18	16
18	CF 18 VBR	CF 18 VB	CF 18 VBUUR	CF 18 VBUU	255	40	20	18
20	CF 20 VBR	CF 20 VB	CF 20 VBUUR	CF 20 VBUU	465	52	24	20
	CF 20-1 VBR	CF 20-1 VB	CF 20-1 VBUUR	CF 20-1 VBUU	390	47	24	20
24	CF 24 VBR	CF 24 VB	CF 24 VBUUR	CF 24 VBUU	820	62	29	24
	CF 24-1 VBR	CF 24-1 VB	CF 24-1 VBUUR	CF 24-1 VBUU	1 140	72	29	24
30	CF 30 VBR	CF 30 VB	CF 30 VBUUR	CF 30 VBUU	1 870	80	35	30
	CF 30-1 VBR	CF 30-1 VB	CF 30-1 VBUUR	CF 30-1 VBUU	2 030	85	35	30
	CF 30-2 VBR	CF 30-2 VB	CF 30-2 VBUUR	CF 30-2 VBUU	2 220	90	35	30

注⁽¹⁾ 这是倒角尺寸 r 的最小容许尺寸。

备注1. 杆端直径 d_1 为10mm以下的头部上设有油孔(加油塞)。其它的在杆端头部上设有油孔(脂嘴), 外径及端面上设有油孔。

2. 已封入润滑脂。



CF...VB

CF...VBUUR

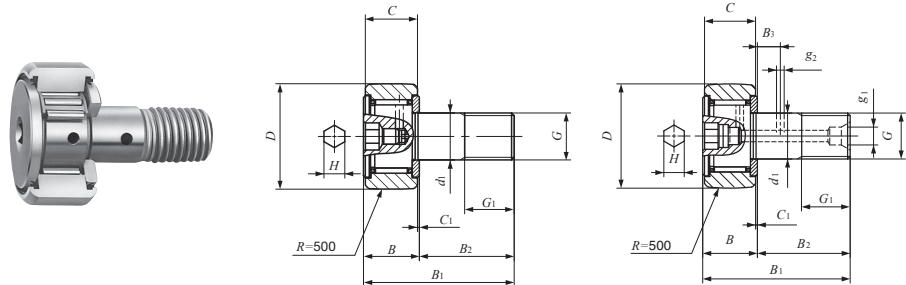
CF...VBUU

主要尺寸 mm											相关安装 尺寸 f 最小 mm	最大拧紧 扭矩 N·m	基本额定 动负荷 C N	基本额定 静负荷 C_0 N	最大静态 容许负荷 N
G	G_1	B max	B_1 max	B_2	B_3	C_1	g_1	g_2	H	$r_{smin}^{(1)}$					
M 6×1	8	12.2	28.2	16	—	0.6	—	—	3	0.3	11	2.7	6 980	8 500	1 950
M 8×1.25	10	12.2	32.2	20	—	0.6	—	—	4	0.3	13	6.5	8 170	11 200	4 620
M10×1.25	12	13.2	36.2	23	—	0.6	—	—	4	0.3	16	13.8	9 570	14 500	8 650
M10×1.25	12	13.2	36.2	23	—	0.6	—	—	4	0.3	16	13.8	9 570	14 500	8 650
M12×1.5	13	15.2	40.2	25	6	0.6	4	3	6	0.6	21	21.9	13 500	19 700	13 200
M12×1.5	13	15.2	40.2	25	6	0.6	4	3	6	0.6	21	21.9	13 500	19 700	13 200
M16×1.5	17	19.6	52.1	32.5	8	0.8	4	3	6	0.6	26	58.5	20 700	37 600	23 200
M18×1.5	19	21.6	58.1	36.5	8	0.8	6	3	8	1	29	86.2	25 300	51 300	31 100
M20×1.5	21	25.6	66.1	40.5	9	0.8	6	4	8	1	34	119	33 200	64 500	37 500
M20×1.5	21	25.6	66.1	40.5	9	0.8	6	4	8	1	34	119	33 200	64 500	37 500
M24×1.5	25	30.6	80.1	49.5	11	0.8	6	4	12	1	40	215	46 600	92 000	52 000
M24×1.5	25	30.6	80.1	49.5	11	0.8	6	4	12	1	40	215	46 600	92 000	52 000
M30×1.5	32	37	100	63	15	1	6	4	17	1	49	438	67 700	144 000	85 900
M30×1.5	32	37	100	63	15	1	6	4	17	1	49	438	67 700	144 000	85 900
M30×1.5	32	37	100	63	15	1	6	4	17	1	49	438	67 700	144 000	85 900

CF
CFS
NUCF
CR

1N≈0.102kgf

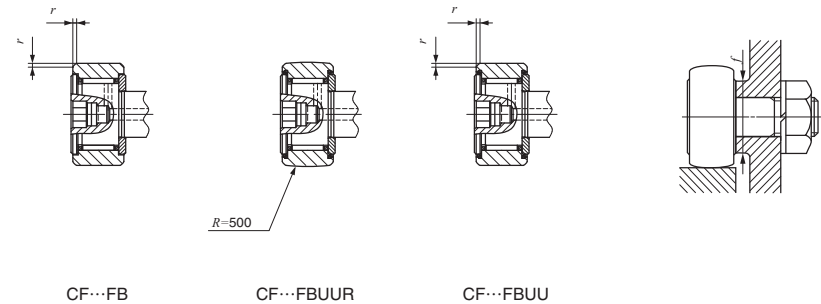
标准凸轮从动轴承 · 不锈钢制 附带保持架、带六角孔



杆端直径3-20mm

CF...FBR
杆端直径 d_1 3~10mm

CF...FBR
杆端直径 d_1 12~20mm



CF...FB

CF...FBUUR

CF...FBUU

杆端直径 mm	公称型号						质量 (参考) g	D	C	d_1	G	G_1
	屏蔽型		密封型									
	球面外圈	圆柱外圈	球面外圈	圆柱外圈	球面外圈	圆柱外圈						
3	CF 3 FBR	CF 3 FB	CF 3 FBUUR	CF 3 FBUU	CF 3 FBUUR	CF 3 FBUU	4.3	10	7	3	M 3×0.5	5
4	CF 4 FBR	CF 4 FB	CF 4 FBUUR	CF 4 FBUU	CF 4 FBUUR	CF 4 FBUU	7.4	12	8	4	M 4×0.7	6
5	CF 5 FBR	CF 5 FB	CF 5 FBUUR	CF 5 FBUU	CF 5 FBUUR	CF 5 FBUU	10.3	13	9	5	M 5×0.8	7.5
6	CF 6 FBR	CF 6 FB	CF 6 FBUUR	CF 6 FBUU	CF 6 FBUUR	CF 6 FBUU	18.5	16	11	6	M 6×1	8
8	CF 8 FBR	CF 8 FB	CF 8 FBUUR	CF 8 FBUU	CF 8 FBUUR	CF 8 FBUU	28.5	19	11	8	M 8×1.25	10
10	CF 10 FBR	CF 10 FB	CF 10 FBUUR	CF 10 FBUU	CF 10 FBUUR	CF 10 FBUU	45 60	22 26	12	10	M10×1.25	12
12	CF 12 FBR	CF 12 FB	CF 12 FBUUR	CF 12 FBUU	CF 12 FBUUR	CF 12 FBUU	95 105	30 32	14	12	M12×1.5	13
16	CF 16 FBR	CF 16 FB	CF 16 FBUUR	CF 16 FBUU	CF 16 FBUUR	CF 16 FBUU	170	35	18	16	M16×1.5	17
18	CF 18 FBR	CF 18 FB	CF 18 FBUUR	CF 18 FBUU	CF 18 FBUUR	CF 18 FBUU	250	40	20	18	M18×1.5	19
20	CF 20 FBR	CF 20 FB	CF 20 FBUUR	CF 20 FBUU	CF 20 FBUUR	CF 20 FBUU	460 385	52 47	24	20	M20×1.5	21

注⁽¹⁾ 这是倒角尺寸 r 的最小容许尺寸

备注1. 杆端直径 d_1 为4mm以下的没有油孔。杆端直径 d_1 为 $5\text{mm} \leq d_1 \leq 10\text{mm}$ 的，头部设有油孔(加油塞)。其它的在杆端顶部设有油孔(脂嘴)，外径及端面上设有油孔。

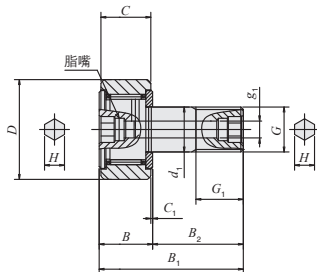
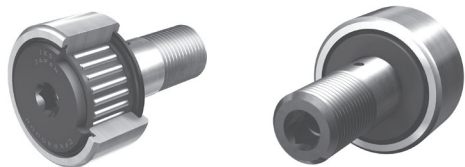
2. 屏蔽型的杆端直径 d_1 为10mm以下的及密封型已封入润滑脂。其它的未封入润滑脂，请适当润滑后使用。

主要尺寸 mm										相关安装尺寸 尺寸 f 最小 mm	最大拧紧 扭矩 N·m	基本额定 动负荷 C N	基本额定 静负荷 C_0 N	最大静态 容许负荷 N
B	B_1	B_2	B_3	C_1	g_1	g_2	H	$r_{\text{sm}}^{(1)}$						
8	17	9	—	0.5	—	—	2	0.2	6.8	0.34	1 200	813	384	
9	20	11	—	0.5	—	—	2.5	0.3	8.3	0.78	1 650	1 270	834	
10	23	13	—	0.5	—	—	3	0.3	9.3	1.6	1 930	1 730	1 260	
12.2 max	28.2 max	16	—	0.6	—	—	3	0.3	11	2.7	2 930	2 920	1 950	
12.2 max	32.2 max	20	—	0.6	—	—	4	0.3	13	6.5	3 400	3 790	3 790	
13.2 max	36.2 max	23	—	0.6	—	—	5	0.3	16	13.8	4 340	5 510	5 510	
15.2 max	40.2 max	25	6	0.6	4	3	6	0.6	21	21.9	6 330	7 830	7 830	
19.6 max	52.1 max	32.5	8	0.8	4	3	6	0.6	26	58.5	9 620	14 700	14 700	
21.6 max	58.1 max	36.5	8	0.8	6	3	8	1	29	86.2	11 800	20 200	20 200	
25.6 max	66.1 max	40.5	9	0.8	6	4	8	1	34	119	16 500	27 700	27 700	

1N≈0.102kgf

CF
CFS
NUCF
CR

杆端两头附带六角孔的凸轮从动轴承 附带保持架

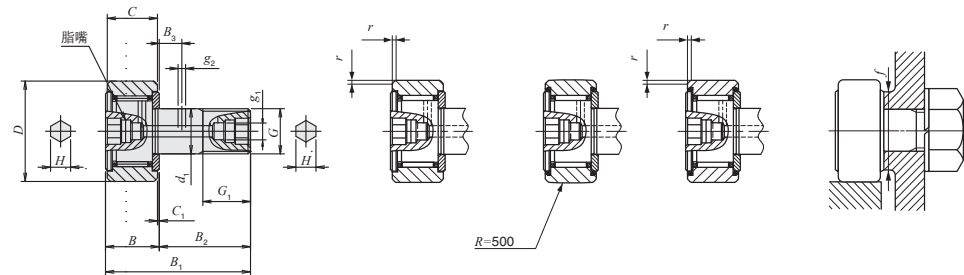


外圈外径 D22、26mm

杆端直径10-30mm

杆端直径 mm	公称型号				质量 (参考) g	D	C	d ₁
	屏蔽型		密封型					
	球面外圈	圆柱外圈	球面外圈	圆柱外圈				
10	CFKR 22 R	CFKR 22	CFKR 22 UUR	CFKR 22 UU	43	22	12	10
	CFKR 26 R	CFKR 26	CFKR 26 UUR	CFKR 26 UU	58	26		
12	CFKR 30 R	CFKR 30	CFKR 30 UUR	CFKR 30 UU	94	30	14	12
	CFKR 32 R	CFKR 32	CFKR 32 UUR	CFKR 32 UU	104	32		
16	CFKR 35 R	CFKR 35	CFKR 35 UUR	CFKR 35 UU	165	35	18	16
18	CFKR 40 R	CFKR 40	CFKR 40 UUR	CFKR 40 UU	248	40	20	18
20	CFKR 47 R	CFKR 47	CFKR 47 UUR	CFKR 47 UU	378	47	24	20
	CFKR 52 R	CFKR 52	CFKR 52 UUR	CFKR 52 UU	453	52		
24	CFKR 62 R	CFKR 62	CFKR 62 UUR	CFKR 62 UU	795	62	29	24
	CFKR 72 R	CFKR 72	CFKR 72 UUR	CFKR 72 UU	1 120	72		
30	CFKR 80 R	CFKR 80	CFKR 80 UUR	CFKR 80 UU	1 860	80		
	CFKR 85 R	CFKR 85	CFKR 85 UUR	CFKR 85 UU	2 020	85	35	30
	CFKR 90 R	CFKR 90	CFKR 90 UUR	CFKR 90 UU	2 210	90		

注⁽¹⁾ 这是倒角尺寸r的最小容许尺寸。
备注 屏蔽型未封入润滑脂，请适当润滑后使用。



外圈外径 D30-90mm

CFKR

CFKR...UUR

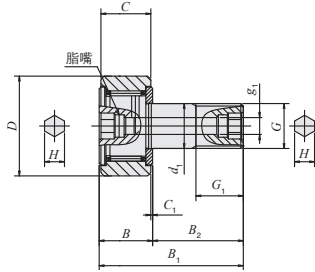
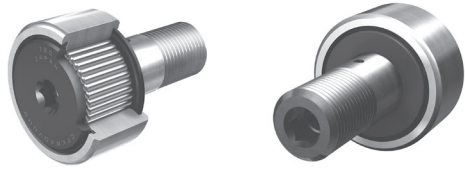
CFKR...UU

主要尺寸 mm												相关安装 尺寸 f 最小 mm	最大拧紧 扭矩 N·m	基本额定 动负荷 C N	基本额定 静负荷 C ₀ N	最大静态 容许负荷 N
G	G ₁	B max	B ₁ max	B ₂	B ₃	C ₁	g ₁	g ₂	H	r _{s min} ⁽¹⁾						
M10×1.0	12	13.2	36.2	23	—	0.6	3	—	5	0.3	16	13.0	5 430	6 890	6 890	
M12×1.5	13	15.2	40.2	25	6	0.6	4	3	6	0.6	21	21.9	7 910	9 790	9 790	
M16×1.5	17	19.6	52.1	32.5	8	0.8	4	3	8	0.6	26	58.5	12 000	18 300	18 300	
M18×1.5	19	21.6	58.1	36.5	8	0.8	6	3	8	1	29	86.2	14 800	25 200	25 200	
M20×1.5	21	25.6	66.1	40.5	9	0.8	6	4	10	1	34	119	20 700	34 600	34 600	
M24×1.5	25	30.6	80.1	49.5	11	0.8	6	4	14	1	40	215	30 500	52 600	52 000	
M30×1.5	32	37	100	63	15	1	6	4	14	1	49	438	45 400	85 100	85 100	

1N≈0.102kgf

CF
CFS
NUCF
CR

杆端两头附带六角孔的凸轮从动轴承 满滚子

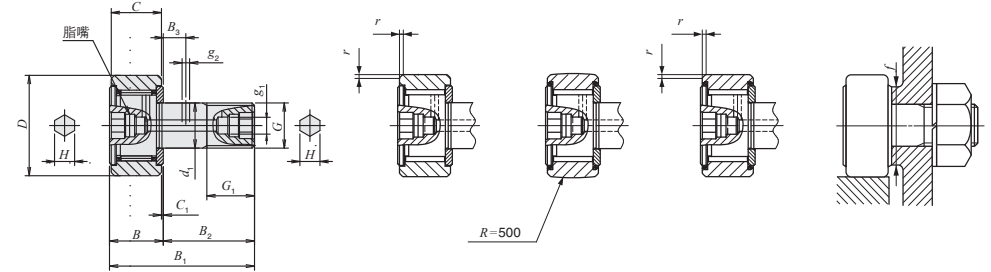


外圈外径 D22、26mm

杆端直径10-30mm

杆端直径 mm	公称型号				质量 (参考) g	D	C	d ₁
	屏蔽型		密封型					
	球面外圈	圆柱外圈	球面外圈	圆柱外圈				
10	CFKR 22 VR	CFKR 22 V	CFKR 22 VUUR	CFKR 22 VUU	44	22	12	10
	CFKR 26 VR	CFKR 26 V	CFKR 26 VUUR	CFKR 26 VUU	59			
12	CFKR 30 VR	CFKR 30 V	CFKR 30 VUUR	CFKR 30 VUU	96	30	14	12
	CFKR 32 VR	CFKR 32 V	CFKR 32 VUUR	CFKR 32 VUU	106			
16	CFKR 35 VR	CFKR 35 V	CFKR 35 VUUR	CFKR 35 VUU	168	35	18	16
18	CFKR 40 VR	CFKR 40 V	CFKR 40 VUUR	CFKR 40 VUU	253	40	20	18
20	CFKR 47 VR	CFKR 47 V	CFKR 47 VUUR	CFKR 47 VUU	383	47	24	20
	CFKR 52 VR	CFKR 52 V	CFKR 52 VUUR	CFKR 52 VUU	458			
24	CFKR 62 VR	CFKR 62 V	CFKR 62 VUUR	CFKR 62 VUU	800	62	29	24
	CFKR 72 VR	CFKR 72 V	CFKR 72 VUUR	CFKR 72 VUU	1 120			
30	CFKR 80 VR	CFKR 80 V	CFKR 80 VUUR	CFKR 80 VUU	1 860	80	35	30
	CFKR 85 VR	CFKR 85 V	CFKR 85 VUUR	CFKR 85 VUU	2 020			
	CFKR 90 VR	CFKR 90 V	CFKR 90 VUUR	CFKR 90 VUU	2 210			

注(1) 这是倒角尺寸r的最小容许尺寸。
备注 已封入润滑脂。



外圈外径 D30-90mm

CFKR...V

CFKR...VUUR

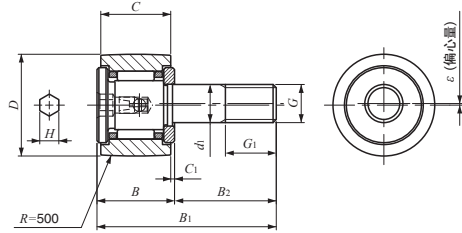
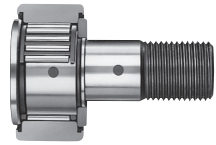
CFKR...VUU

主要尺寸 mm												相关安装 尺寸 f 最小 mm	最大拧紧 扭矩 N·m	基本额定 动负荷 C N	基本额定 静负荷 C ₀ N	最大静态 容许负荷 N
G	G _l	B max	B _l max	B ₂	B ₃	C ₁	g ₁	g ₂	H	r _{s min} ⁽¹⁾						
M10×1.0	12	13.2	36.2	23	—	0.6	3	—	5	0.3	16	13.0	9 570	14 500	7 920	
M12×1.5	13	15.2	40.2	25	6	0.6	4	3	6	0.6	21	21.9	13 500	19 700	13 200	
M16×1.5	17	19.6	52.1	32.5	8	0.8	4	3	8	0.6	26	58.5	20 700	37 600	23 200	
M18×1.5	19	21.6	58.1	36.5	8	0.8	6	3	8	1	29	86.2	25 300	51 300	31 100	
M20×1.5	21	25.6	66.1	40.5	9	0.8	6	4	10	1	34	119	33 200	64 500	37 500	
M24×1.5	25	30.6	80.1	49.5	11	0.8	6	4	14	1	40	215	46 600	92 000	52 000	
M30×1.5	32	37	100	63	15	1	6	4	14	1	49	438	67 700	144 000	85 900	

1N ≈ 0.102kgf

CF
CFS
NUCF
CR

偏心杆端凸轮从动轴承 附带保持架、带六角孔



CFES...BR
杆端直径 d_1 6~10mm

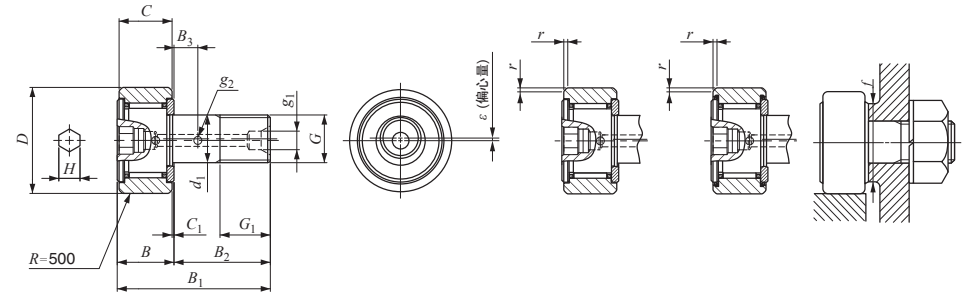
杆端直径6-18mm

杆端直径 mm	公称型号				质量 (参考) g	D	C	d_1
	屏蔽型		密封型					
	球面外圈	圆柱外圈	球面外圈	圆柱外圈				
6	CFES 6 BR	CFES 6 B	CFES 6 BUUR	CFES 6 BUU	18.5	16	11	6
8	CFES 8 BR	CFES 8 B	CFES 8 BUUR	CFES 8 BUU	28.5	19	11	8
10	CFES 10 BR	CFES 10 B	CFES 10 BUUR	CFES 10 BUU	45	22	12	10
	CFES 10-1 BR	CFES 10-1 B	CFES 10-1 BUUR	CFES 10-1 BUU	60	26	12	10
12	CFES 12 BR	CFES 12 B	CFES 12 BUUR	CFES 12 BUU	95	30	14	12
	CFES 12-1 BR	CFES 12-1 B	CFES 12-1 BUUR	CFES 12-1 BUU	105	32	14	12
16	CFES 16 BR	CFES 16 B	CFES 16 BUUR	CFES 16 BUU	170	35	18	16
18	CFES 18 BR	CFES 18 B	CFES 18 BUUR	CFES 18 BUU	250	40	20	18

注⁽¹⁾ 这是倒角尺寸 r 的最小容许尺寸

备注1. 杆端直径 d_1 为10mm以下的头部上设有油孔(加油塞)。其它的在杆端头部上设有油孔(脂嘴), 外径及端面上设有油孔。

2. 屏蔽型的杆端直径 d_1 为10mm以下的及密封型已封入润滑脂。其它的未封入润滑脂, 请适当润滑后使用。



CFES...BR
杆端直径 d_1 12~18mm

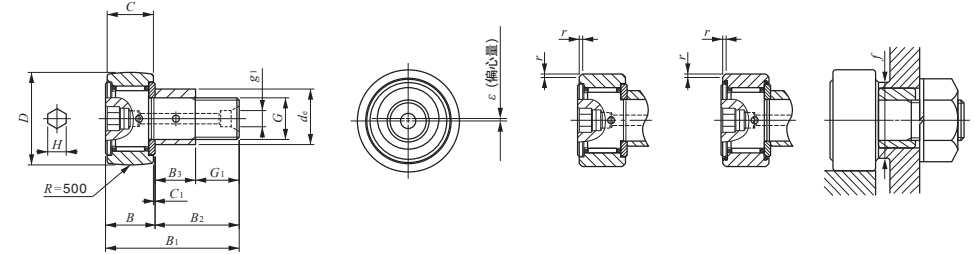
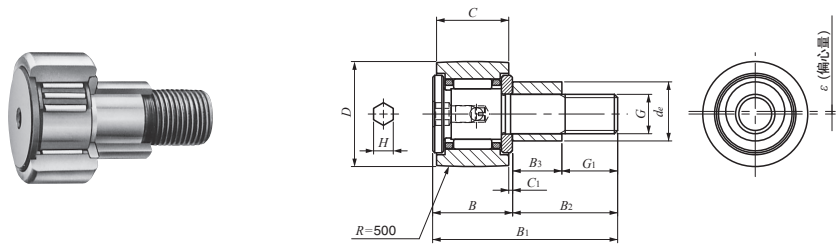
CFES...B

CFES...BUU

主要尺寸 mm													相关安装 尺寸 f 最小 mm	最大拧紧 扭矩 N·m	基本额定 动负荷 C N	基本额定 静负荷 C_0 N	最大静态 容许负荷 N
G	G_1	B max	B_1 max	B_2	B_3	C_1	g_1	g_2	H	$r_{smin}^{(1)}$	偏心率 ϵ						
M 6×1	8	12.2	28.2	16	—	0.6	—	—	3	0.3	0.25	11	2.7	3 660	3 650	1 980	
M 8×1.25	10	12.2	32.2	20	—	0.6	—	—	4	0.3	0.25	13	6.5	4 250	4 740	4 670	
M10×1.25	12	13.2	36.2	23	—	0.6	—	—	4	0.3	0.3	16	13.8	5 430	6 890	6 890	
M10×1.25	12	13.2	36.2	23	—	0.6	—	—	4	0.3	0.3	16	13.8	5 430	6 890	6 890	
M12×1.5	13	15.2	40.2	25	6	0.6	4	3	6	0.6	0.4	21	21.9	7 910	9 790	9 790	
M12×1.5	13	15.2	40.2	25	6	0.6	4	3	6	0.6	0.4	21	21.9	7 910	9 790	9 790	
M16×1.5	17	19.6	52.1	32.5	8	0.8	4	3	6	0.6	0.5	26	58.5	12 000	18 300	18 300	
M18×1.5	19	21.6	58.1	36.5	8	0.8	6	3	8	1	0.6	29	86.2	14 800	25 200	25 200	

1N≈0.102kgf

附带偏心轴套的凸轮从动轴承 附带保持架、带六角孔



偏心轴套外径9~41mm

CFE...BR
偏心轴套外径 d_e 9~13mm

偏心轴套外径 mm	公称型号				质量 (参考) g	D	C	d_e
	屏蔽型		密封型					
	球面外圈	圆柱外圈	球面外圈	圆柱外圈				
9	CFE 6 BR	CFE 6 B	CFE 6 BUUR	CFE 6 BUU	20.5	16	11	9
11	CFE 8 BR	CFE 8 B	CFE 8 BUUR	CFE 8 BUU	32	19	11	11
13	CFE 10 BR	CFE 10 B	CFE 10 BUUR	CFE 10 BUU	49.5	22	12	13
	CFE 10-1 BR	CFE 10-1 B	CFE 10-1 BUUR	CFE 10-1 BUU	65	26	12	13
16	CFE 12 BR	CFE 12 B	CFE 12 BUUR	CFE 12 BUU	105	30	14	16
	CFE 12-1 BR	CFE 12-1 B	CFE 12-1 BUUR	CFE 12-1 BUU	115	32	14	16
22	CFE 16 BR	CFE 16 B	CFE 16 BUUR	CFE 16 BUU	190	35	18	22
24	CFE 18 BR	CFE 18 B	CFE 18 BUUR	CFE 18 BUU	280	40	20	24
27	CFE 20 BR	CFE 20 B	CFE 20 BUUR	CFE 20 BUU	500	52	24	27
	CFE 20-1 BR	CFE 20-1 B	CFE 20-1 BUUR	CFE 20-1 BUU	425	47	24	27
33	CFE 24 BR	CFE 24 B	CFE 24 BUUR	CFE 24 BUU	895	62	29	33
	CFE 24-1 BR	CFE 24-1 B	CFE 24-1 BUUR	CFE 24-1 BUU	1 220	72	29	33
41	CFE 30 BR	CFE 30 B	CFE 30 BUUR	CFE 30 BUU	2 030	80	35	41
	CFE 30-1 BR	CFE 30-1 B	CFE 30-1 BUUR	CFE 30-1 BUU	2 190	85	35	41
	CFE 30-2 BR	CFE 30-2 B	CFE 30-2 BUUR	CFE 30-2 BUU	2 380	90	35	41

注⁽¹⁾ 这是倒角尺寸 r 的最小容许尺寸

备注1. 杆端螺纹直径 G 为10mm以下的头部上设有油孔(加油塞)。其它的在杆端头部上设有油孔(脂嘴), 外径及端面上设有油孔。

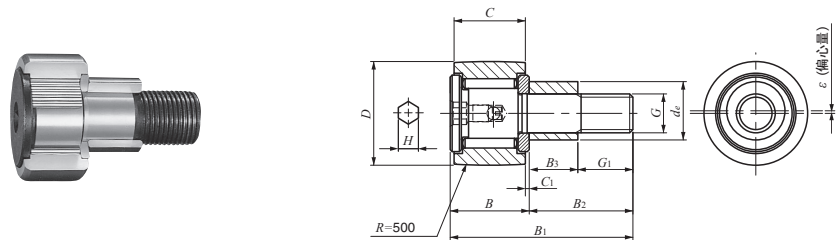
2. 屏蔽型的杆端螺纹直径 G 为10mm以下的及密封型已封入润滑脂。其它的未封入润滑脂, 请适当润滑后使用。

CFE...BR
偏心轴套外径 d_e 16~41mm

主要尺寸 mm														相关安装尺寸 f 最小 mm	最大拧紧扭矩 N·m	基本额定动负荷 C N	基本额定静负荷 C_0 N	最大静态容许负荷 N
G	B_3	B_{max}	B_1_{max}	B_2	C_1	g_1	G_1	H	$r_{smin}^{(1)}$	偏心量 ϵ	r	r	r					
M 6×1	7.5	12.2	28.2	16	0.6	—	8.5	3	0.3	0.4	11	2.7	3 660	3 650	1 950			
M 8×1.25	9.5	12.2	32.2	20	0.6	—	10.5	4	0.3	0.4	13	6.5	4 250	4 740	4 620			
M10×1.25	10.5	13.2	36.2	23	0.6	—	12.5	4	0.3	0.4	16	13.8	5 430	6 890	6 890			
M10×1.25	10.5	13.2	36.2	23	0.6	—	12.5	4	0.3	0.4	16	13.8	5 430	6 890	6 890			
M12×1.5	11.5	15.2	40.2	25	0.6	4	13.5	6	0.6	0.8	21	21.9	7 910	9 790	9 790			
M12×1.5	11.5	15.2	40.2	25	0.6	4	13.5	6	0.6	0.8	21	21.9	7 910	9 790	9 790			
M16×1.5	15.5	19.6	52.1	32.5	0.8	4	17	6	0.6	0.8	26	58.5	12 000	18 300	18 300			
M18×1.5	17.5	21.6	58.1	36.5	0.8	6	19	8	1	0.8	29	86.2	14 800	25 200	25 200			
M20×1.5	19.5	25.6	66.1	40.5	0.8	6	21	8	1	0.8	34	119	20 700	34 600	34 600			
M20×1.5	19.5	25.6	66.1	40.5	0.8	6	21	8	1	0.8	34	119	20 700	34 600	34 600			
M24×1.5	25.5	30.6	80.1	49.5	0.8	6	24	12	1	0.8	40	215	30 500	52 600	52 000			
M24×1.5	25.5	30.6	80.1	49.5	0.8	6	24	12	1	0.8	40	215	30 500	52 600	52 000			
M30×1.5	32.5	37	100	63	1	6	30.5	17	1	1.5	49	438	45 400	85 100	85 100			
M30×1.5	32.5	37	100	63	1	6	30.5	17	1	1.5	49	438	45 400	85 100	85 100			
M30×1.5	32.5	37	100	63	1	6	30.5	17	1	1.5	49	438	45 400	85 100	85 100			

1N≈0.102kgf

附带偏心轴套的凸轮从动轴承 满滚子、带六角孔



CFE...VBR
偏心轴套外径 d_e 9~13mm

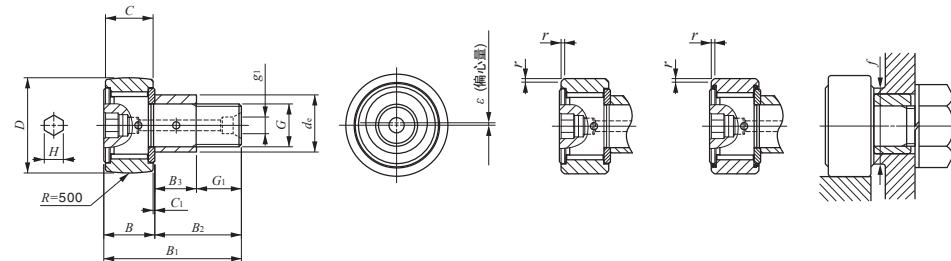
偏心轴套外径9-41mm

偏心轴套外径 mm	公称型号				质量 (参考) g	D	C	d_e
	屏蔽型		密封型					
	球面外圈	圆柱外圈	球面外圈	圆柱外圈				
9	CFE 6 VBR	CFE 6 VB	CFE 6 VBUUR	CFE 6 VBUU	21	16	11	9
11	CFE 8 VBR	CFE 8 VB	CFE 8 VBUUR	CFE 8 VBUU	32.5	19	11	11
13	CFE 10 VBR	CFE 10 VB	CFE 10 VBUUR	CFE 10 VBUU	50.5	22	12	13
	CFE 10-1 VBR	CFE 10-1 VB	CFE 10-1 VBUUR	CFE 10-1 VBUU	66	26	12	13
16	CFE 12 VBR	CFE 12 VB	CFE 12 VBUUR	CFE 12 VBUU	107	30	14	16
	CFE 12-1 VBR	CFE 12-1 VB	CFE 12-1 VBUUR	CFE 12-1 VBUU	117	32	14	16
22	CFE 16 VBR	CFE 16 VB	CFE 16 VBUUR	CFE 16 VBUU	193	35	18	22
24	CFE 18 VBR	CFE 18 VB	CFE 18 VBUUR	CFE 18 VBUU	285	40	20	24
27	CFE 20 VBR	CFE 20 VB	CFE 20 VBUUR	CFE 20 VBUU	505	52	24	27
	CFE 20-1 VBR	CFE 20-1 VB	CFE 20-1 VBUUR	CFE 20-1 VBUU	430	47	24	27
33	CFE 24 VBR	CFE 24 VB	CFE 24 VBUUR	CFE 24 VBUU	900	62	29	33
	CFE 24-1 VBR	CFE 24-1 VB	CFE 24-1 VBUUR	CFE 24-1 VBUU	1 220	72	29	33
41	CFE 30 VBR	CFE 30 VB	CFE 30 VBUUR	CFE 30 VBUU	2 030	80	35	41
	CFE 30-1 VBR	CFE 30-1 VB	CFE 30-1 VBUUR	CFE 30-1 VBUU	2 190	85	35	41
	CFE 30-2 VBR	CFE 30-2 VB	CFE 30-2 VBUUR	CFE 30-2 VBUU	2 380	90	35	41

注(1) 这是倒角尺寸 r 的最小容许尺寸

备注1. 杆端螺纹直径 G 为10mm以下的头部上设有油孔(加油塞)。其它的在杆端头部上设有油孔(脂嘴), 外径及端面上设有油孔。

2. 已封入润滑脂。



CFE...VBR
偏心轴套外径 d_e 16~41mm

CFE...VB

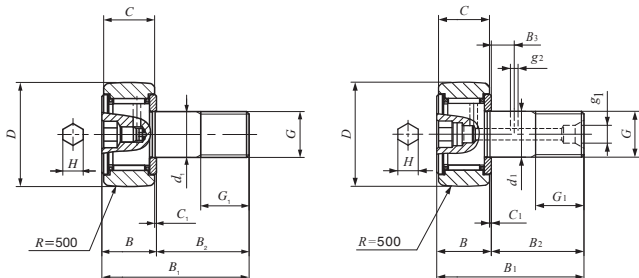
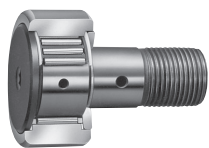
CFE...VBUU

主要尺寸 mm											相关安装尺寸 f 最小 mm	最大拧紧扭矩 N·m	基本额定动负荷 C N	基本额定静负荷 C_0 N	最大静态容许负荷 N
G	B_3	B_{max}	B_1_{max}	B_2	C_1	g_1	G_1	H	$r_{smin}^{(1)}$	偏心率 ϵ					
M 6×1	7.5	12.2	28.2	16	0.6	—	8.5	3	0.3	0.4	11	2.7	6 980	8 500	1 950
M 8×1.25	9.5	12.2	32.2	20	0.6	—	10.5	4	0.3	0.4	13	6.5	8 170	11 200	4 620
M10×1.25	10.5	13.2	36.2	23	0.6	—	12.5	4	0.3	0.4	16	13.8	9 570	14 500	8 650
M10×1.25	10.5	13.2	36.2	23	0.6	—	12.5	4	0.3	0.4	16	13.8	9 570	14 500	8 650
M12×1.5	11.5	15.2	40.2	25	0.6	4	13.5	6	0.6	0.8	21	21.9	13 500	19 700	13 200
M12×1.5	11.5	15.2	40.2	25	0.6	4	13.5	6	0.6	0.8	21	21.9	13 500	19 700	13 200
M16×1.5	15.5	19.6	52.1	32.5	0.8	4	17	6	0.6	0.8	26	58.5	20 700	37 600	23 200
M18×1.5	17.5	21.6	58.1	36.5	0.8	6	19	8	1	0.8	29	86.2	25 300	51 300	31 100
M20×1.5	19.5	25.6	66.1	40.5	0.8	6	21	8	1	0.8	34	119	33 200	64 500	37 500
M20×1.5	19.5	25.6	66.1	40.5	0.8	6	21	8	1	0.8	34	119	33 200	64 500	37 500
M24×1.5	25.5	30.6	80.1	49.5	0.8	6	24	12	1	0.8	40	215	46 600	92 000	52 000
M24×1.5	25.5	30.6	80.1	49.5	0.8	6	24	12	1	0.8	40	215	46 600	92 000	52 000
M30×1.5	32.5	37	100	63	1	6	30.5	17	1	1.5	49	438	67 700	144 000	85 900
M30×1.5	32.5	37	100	63	1	6	30.5	17	1	1.5	49	438	67 700	144 000	85 900
M30×1.5	32.5	37	100	63	1	6	30.5	17	1	1.5	49	438	67 700	144 000	85 900

1N≈0.102kgf

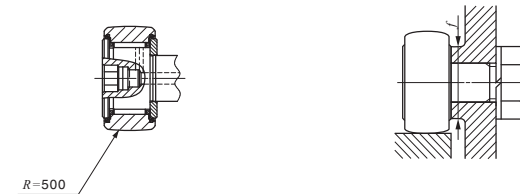
CF
CFS
NUCF
CR

附带推力垫圈的凸轮从动轴承 附带保持架、带六角孔



CF...WBR
杆端直径 d_1 3~10mm

CF...WBR
杆端直径 d_1 12~20mm



CF...WBUUR

杆端直径3-20mm

杆端直径 mm	公称型号		质量 (参考) g	主要尺寸 mm				
	屏蔽型	密封型		D	C	d_1	G	G_1
3	CF 3 WBR	CF 3 WBUUR	4.3	10	7	3	M 3×0.5	5
4	CF 4 WBR	CF 4 WBUUR	7.4	12	8	4	M 4×0.7	6
5	CF 5 WBR	CF 5 WBUUR	10.3	13	9	5	M 5×0.8	7.5
6	CF 6 WBR	CF 6 WBUUR	18.5	16	11	6	M 6×1	8
8	CF 8 WBR	CF 8 WBUUR	28.5	19	11	8	M 8×1.25	10
10	CF 10 WBR	CF 10 WBUUR	45	22	12	10	M10×1.25	12
	CF 10-1 WBR	CF 10-1 WBUUR	60	26	12	10	M10×1.25	12
12	CF 12 WBR	CF 12 WBUUR	95	30	14	12	M12×1.5	13
	CF 12-1 WBR	CF 12-1 WBUUR	105	32	14	12	M12×1.5	13
16	CF 16 WBR	CF 16 WBUUR	170	35	18	16	M16×1.5	17
18	CF 18 WBR	CF 18 WBUUR	250	40	20	18	M18×1.5	19
20	CF 20 WBR	CF 20 WBUUR	460	52	24	20	M20×1.5	21
	CF 20-1 WBR	CF 20-1 WBUUR	385	47	24	20	M20×1.5	21

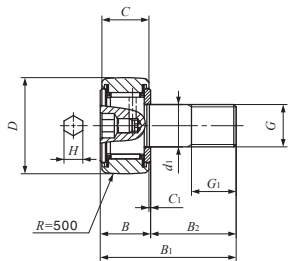
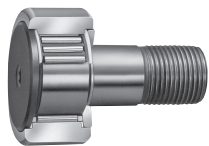
								相关安装 尺寸 f 最小 mm	最大拧紧 扭矩 N·m	基本额定 动负荷 C N	基本额定 静负荷 C_0 N	最大静态 容许负荷 N
B	B_1	B_2	B_3	C_1	g_1	g_2	H					
8	17	9	—	0.5	—	—	2	6.8	0.34	1 500	1 020	384
9	20	11	—	0.5	—	—	2.5	8.3	0.78	2 070	1 590	834
10	23	13	—	0.5	—	—	3	9.3	1.6	2 520	2 140	1 260
12.2 max	28.2 max	16	—	0.6	—	—	3	11	2.7	3 660	3 650	1 950
12.2 max	32.2 max	20	—	0.6	—	—	4	13	6.5	4 250	4 740	4 620
13.2 max	36.2 max	23	—	0.6	—	—	4	16	13.8	5 430	6 890	6 890
13.2 max	36.2 max	23	—	0.6	—	—	4	16	13.8	5 430	6 890	6 890
15.2 max	40.2 max	25	6	0.6	4	3	6	21	21.9	7 910	9 790	9 790
15.2 max	40.2 max	25	6	0.6	4	3	6	21	21.9	7 910	9 790	9 790
19.6 max	52.1 max	32.5	8	0.8	4	3	6	26	58.5	12 000	18 300	18 300
21.6 max	58.1 max	36.5	8	0.8	6	3	8	29	86.2	14 800	25 200	25 200
25.6 max	66.1 max	40.5	9	0.8	6	4	8	34	119	20 700	34 600	34 600
25.6 max	66.1 max	40.5	9	0.8	6	4	8	34	119	20 700	34 600	34 600

备注1. 杆端直径 d_1 为4mm以下的没有油孔。杆端直径 d_1 为5mm $\leq d_1 \leq 10$ mm的, 杆端头部设有油孔(加油塞)。杆端直径 d_1 为12mm的在杆端头部设有油孔(脂嘴), 外径及端面上设有油孔。
2. 屏蔽型的杆端直径 d_1 为10mm以下的及密封型已封入润滑脂。其它的未封入润滑脂, 请适当润滑后使用。

1N \approx 0.102kgf

CF
CFS
NUCF
CR

附带推力垫圈的凸轮从动轴承·不锈钢制 附带保持架、带六角孔



CF...FWBR



CF...FWBUUR

杆端直径3-5mm

杆端直径 mm	公称型号		质量 (参考) g	主要尺寸 mm				
	屏蔽型	密封型		D	C	d ₁	G	G ₁
3	CF 3 FWBR	CF 3 FWBUUR	4.3	10	7	3	M 3×0.5	5
4	CF 4 FWBR	CF 4 FWBUUR	7.4	12	8	4	M 4×0.7	6
5	CF 5 FWBR	CF 5 FWBUUR	10.3	13	9	5	M 5×0.8	7.5

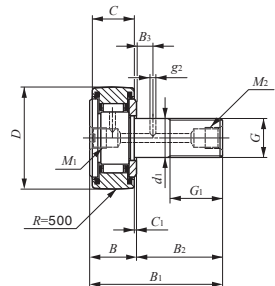
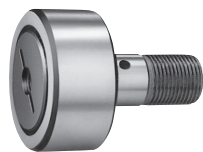
B	B ₁	B ₂	C ₁	H	相关安装 尺寸 f 最小 mm	最大拧紧 扭矩 N·m	基本额定 动负荷 C N	基本额定 静负荷 C ₀ N	最大静态 容许负荷 N
9	20	11	0.5	2.5	8.3	0.78	1 650	1 270	834
10	23	13	0.5	3	9.3	1.6	1 930	1 730	1 260

备注1. 杆端直径d₁为4mm以下的没有油孔。杆端直径d₁为5mm的，头部设有油孔(加油塞)。
2. 已封入润滑脂。

1N≈0.102kgf

CF
CFS
NUCF
CR

集中配管用凸轮从动轴承 附带保持架、带螺丝刀槽口



CF-RU1

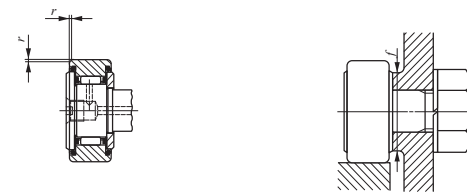
杆端直径6-30mm

杆端直径 mm	公称型号		质量 (参考) g	主要尺寸 mm				
	球面外圈	圆柱外圈		D	C	d ₁	G	G ₁
6	CF-RU1- 6	CF-FU1- 6	18.5	16	11	6	M 6×1	8
8	CF-RU1- 8	CF-FU1- 8	28.5	19	11	8	M 8×1.25	10
10	CF-RU1-10 CF-RU1-10-1	CF-FU1-10 CF-FU1-10-1	45	22	12	10	M10×1.25	12
			60	26	12	10	M10×1.25	12
12	CF-RU1-12 CF-RU1-12-1	CF-FU1-12 CF-FU1-12-1	95	30	14	12	M12×1.5	13
			105	32	14	12	M12×1.5	13
16	CF-RU1-16	CF-FU1-16	170	35	18	16	M16×1.5	17
18	CF-RU1-18	CF-FU1-18	250	40	20	18	M18×1.5	19
20	CF-RU1-20 CF-RU1-20-1	CF-FU1-20 CF-FU1-20-1	460	52	24	20	M20×1.5	21
			385	47	24	20	M20×1.5	21
24	CF-RU1-24 CF-RU1-24-1	CF-FU1-24 CF-FU1-24-1	815	62	29	24	M24×1.5	25
			1 140	72	29	24	M24×1.5	25
30	CF-RU1-30 CF-RU1-30-1 CF-RU1-30-2	CF-FU1-30 CF-FU1-30-1 CF-FU1-30-2	1 870	80	35	30	M30×1.5	32
			2 030	85	35	30	M30×1.5	32
			2 220	90	35	30	M30×1.5	32

注⁽¹⁾ 这是倒角尺寸r的最小容许尺寸。

备注1. 杆端直径d₁为12mm以下的只在杆端头部设有配管用释放口。其它的在杆端头部及端面上设有配管用释放口。

2. 已封入润滑脂。



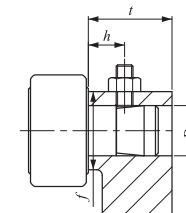
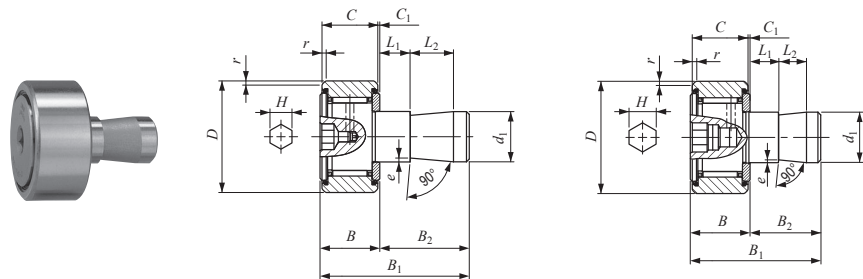
CF-FU1

B _{max}	B _{1max}	B ₂	B ₃	C ₁	g ₂	M ₁	M ₂	r _{s min} ⁽¹⁾	相关安装尺寸 f 最小 mm	最大拧紧扭矩 N·m	基本额定动负荷 C N	基本额定静负荷 C ₀ N	最大静态容许负荷 N
12.2	28.2	16	—	0.6	—	M6×0.75	—	0.3	11	2.7	3 660	3 650	1 950
12.2	32.2	20	—	0.6	—			0.3	13	6.5	4 250	4 740	4 620
13.2	36.2	23	—	0.6	—			0.3	16	13.8	5 430	6 890	6 890
13.2	36.2	23	—	0.6	—			0.3	16	13.8	5 430	6 890	6 890
15.2	40.2	25	—	0.6	—			0.6	21	23.9	7 910	9 790	9 790
15.2	40.2	25	—	0.6	—			0.6	21	23.9	7 910	9 790	9 790
19.6	52.1	32.5	8	0.8	3	PT 1/8	PT 1/8	0.6	26	58.5	12 000	18 300	18 300
21.6	58.1	36.5	8	0.8	3			1	29	86.2	14 800	25 200	25 200
25.6	66.1	40.5	9	0.8	4			1	34	119	20 700	34 600	34 600
25.6	66.1	40.5	9	0.8	4			1	34	119	20 700	34 600	34 600
30.6	80.1	49.5	11	0.8	4			1	40	215	30 500	52 600	52 000
30.6	80.1	49.5	11	0.8	4			1	40	215	30 500	52 600	52 000
37	100	63	15	1	4	37	100	1	49	438	45 400	85 100	85 100
37	100	63	15	1	4			1	49	438	45 400	85 100	85 100
37	100	63	15	1	4			1	49	438	45 400	85 100	85 100

1N≈0.102kgf

CF
CFS
NUCF
CR

简易安装用凸轮从动轴承 附带保持架、带六角孔



杆端直径6-20mm

CF-SFU...B
杆端直径 d_1 6~10mm

CF-SFU...B
杆端直径 d_1 12~20mm

杆端直径 mm	公称型号	质量 (参考) g	主要尺寸 mm							
			D	C	d_1	B_{max}	B_1_{max}	B_2	C_1	L_1
6	CF-SFU- 6 B	19.5	16	11	6	12.2	32	19.8	0.6	5
8	CF-SFU- 8 B	29	19	11	8	12.2	32	19.8	0.6	5
10	CF-SFU-10 B	44	22	12	10	13.2	33	19.8	0.6	5
	CF-SFU-10-1 B	59	26	12	10	13.2	33	19.8	0.6	5
12	CF-SFU-12 B	94	30	14	12	15.2	35	19.8	0.6	5
	CF-SFU-12-1 B	104	32	14	12	15.2	35	19.8	0.6	5
16	CF-SFU-16 B	164	35	18	16	19.6	44.5	24.9	0.8	10
18	CF-SFU-18 B	235	40	20	18	21.6	46.5	24.9	0.8	10
20	CF-SFU-20 B	435	52	24	20	25.6	50.5	24.9	0.8	10
	CF-SFU-20-1 B	360	47	24	20	25.6	50.5	24.9	0.8	10

				相关安装尺寸 mm					基本额定 动负荷 C	基本额定 静负荷 C_0	最大静态 容许负荷
L_2	H	e	$r_{s\ min}^{(1)}$	D_1	容许公差	t 最小	f 最小	h (参考)	N	N	N
10	3	0.3	0.3	6	+0.012 0	20	11	10	3 660	3 650	1 950
10	4	0.5	0.3	8	+0.015 0	20	13	10	4 250	4 740	4 620
10	4	0.5	0.3	10		20	16	10	5 430	6 890	6 890
10	4	0.5	0.3	10	+0.018 0	20	16	10	5 430	6 890	6 890
10	6	1	0.6	12		20	21	10	7 910	9 790	9 790
10	6	1	0.6	12	+0.018 0	20	21	10	7 910	9 790	9 790
10	6	1	0.6	16		25	26	15	12 000	18 300	18 300
10	8	1	1	18	+0.021 0	25	29	15	14 800	25 200	25 200
10	8	1	1	20		25	34	15	20 700	34 600	34 600
10	8	1	1	20	+0.021 0	25	34	15	20 700	34 600	34 600
10	8	1	1	20		25	34	15	20 700	34 600	34 600

注(1) 这是倒角尺寸 r 的最小容许尺寸。

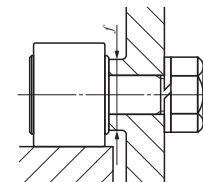
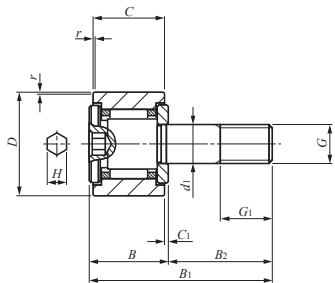
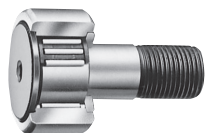
备注1. 杆端直径 d_1 为10mm以下的头部上设有油孔(加油塞)。其它的在杆端头部上设有油孔(脂嘴)。

2. 已封入润滑脂。

1N \approx 0.102kgf

CF
CFS
NUCF
CR

凸轮从动轴承G 附带保持架、带六角孔



杆端直径6-20mm

CF...G

杆端直径 mm	公称型号	质量 (参考) g	主要尺寸 mm						
			D	C	d ₁	G	G ₁	B _{max}	B _{1 max}
6	CF 6 G	19.5	16	11	6	M 6×1	8	12.2	28.2
8	CF 8 G	29.5	19	11	8	M 8×1.25	10	12.2	32.2
10	CF 10 G	47.5	22	12	10	M10×1.25	12	13.2	36.2
	CF 10-1 G	61.5	26	12	10	M10×1.25	12	13.2	36.2
12	CF 12 G	95.0	30	14	12	M12×1.5	13	15.2	40.2
	CF 12-1 G	105	32	14	12	M12×1.5	13	15.2	40.2
16	CF 16 G	175	35	18	16	M16×1.5	17	19.6	52.1
18	CF 18 G	255	40	20	18	M18×1.5	19	21.6	58.1
20	CF 20 G	470	52	24	20	M20×1.5	21	25.6	66.1
	CF 20-1 G	400	47	24	20	M20×1.5	21	25.6	66.1

B ₂	C ₁	H	⁽¹⁾ r _{smin}	相关安装 尺寸 f 最小 mm	最大拧紧 扭矩 N·m	基本额定 动负荷 C N	基本额定 静负荷 C ₀ N	最大静态 容许负荷 N
				f	N·m	N	N	N
16	0.6	3	0.3	11	2.7	3 660	3 650	1 950
20	0.6	4	0.3	13	6.5	4 250	4 740	4 620
23	0.6	4	0.3	16	13.8	5 430	6 890	6 890
				16	13.8	5 430	6 890	6 890
25	0.6	6	0.6	21	23.9	7 910	9 790	9 790
				21	23.9	7 910	9 790	9 790
32.5	0.8	6	0.6	26	61.1	12 000	18 300	18 300
36.5	0.8	8	1	29	89.2	14 800	25 200	25 200
40.5	0.8	8	1	34	125	20 700	34 600	34 600
40.5								

注⁽¹⁾ 这是倒角尺寸r的最小容许尺寸。

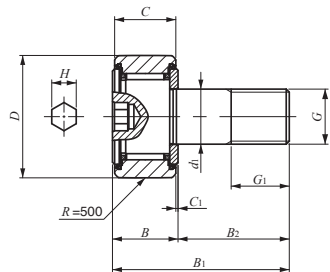
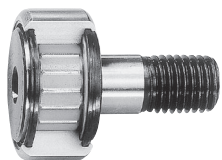
备注1. 此款轴承从构造上来说无法再次加油。需要再次加油时，请使用IKO标准凸轮从动轴承。

2. 已封入润滑脂。

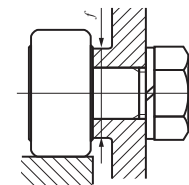
1N≈0.102kgf

CF
CFS
NUCF
CR

C-Lube自润滑凸轮从动轴承 附带保持架、带六角孔



CF...WB.../SG



杆端直径5-20mm

杆端直径 mm	公称型号	质量 (参考) g	主要尺寸 mm						
			D	C	d ₁	G	G ₁	B	B ₁
5	CF 5 WBUUR/SG	10.3	13	9	5	M 5×0.8	7.5	10	23
6	CF 6 WBUUR/SG	18.5	16	11	6	M 6×1	8	12.2 max	28.2 max
8	CF 8 WBUUR/SG	28.5	19	11	8	M 8×1.25	10	12.2 max	32.2 max
10	CF 10 WBUUR/SG	45	22	12	10	M10×1.25	12	13.2 max	36.2 max
	CF 10-1 WBUUR/SG	60	26	12	10	M10×1.25	12	13.2 max	36.2 max
12	CF 12 WBUUR/SG	95	30	14	12	M12×1.5	13	15.2 max	40.2 max
	CF 12-1 WBUUR/SG	105	32	14	12	M12×1.5	13	15.2 max	40.2 max
16	CF 16 WBUUR/SG	170	35	18	16	M16×1.5	17	19.6 max	52.1 max
18	CF 18 WBUUR/SG	250	40	20	18	M18×1.5	19	21.6 max	58.1 max
20	CF 20 WBUUR/SG	460	52	24	20	M20×1.5	21	25.6 max	66.1 max
	CF 20-1 WBUUR/SG	385	47	24	20	M20×1.5	21	25.6 max	66.1 max

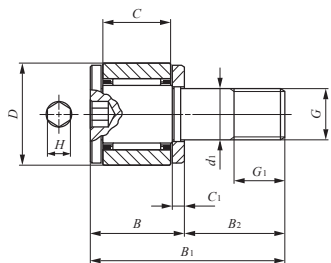
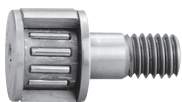
备注 封入了热硬化型固态润滑剂C-Lube自润滑剂，无法加油。

B ₂	C ₁	H	相关安装 尺寸 f 最小 mm	最大拧紧 扭矩 N·m	基本额定 动负荷 C	基本额定 静负荷 C ₀	最大静态 容许负荷
					N	N	N
13	0.5	3	9.3	1.6	2 520	2 140	1 260
16	0.6	3	11	2.7	3 660	3 650	1 950
20	0.6	4	13	6.5	4 250	4 740	4 620
23	0.6	4	16	13.8	5 430	6 890	6 890
	0.6	4	16	13.8	5 430	6 890	6 890
25	0.6	6	21	21.9	7 910	9 790	9 790
	0.6	6	21	21.9	7 910	9 790	9 790
32.5	0.8	6	26	58.5	12 000	18 300	18 300
36.5	0.8	8	29	86.2	14 800	25 200	25 200
40.5	0.8	8	34	119	20 700	34 600	34 600
	0.8	8	34	119	20 700	34 600	34 600

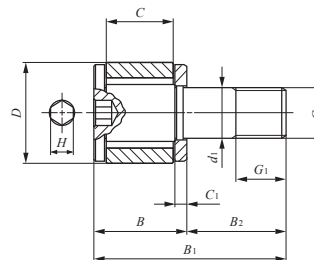
CF
CFS
NUCF
CR

1N≈0.102kgf

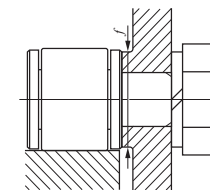
微型凸轮从动轴承 附带保持架、带六角孔
满滚子、带六角孔



CFS



CFS...V



杆端直径2-6mm

杆端直径 mm	公称型号		质量 (参考) g	主要尺寸 mm					
	附带保持架	满滚子		D	C	d ₁	G	G ₁	B
2	CFS 2	—	0.6	4.5	2.5	2	M2 ×0.4	2	4
	—	CFS 2 V	0.6	4.5	2.5	2	M2 ×0.4	2	4
2.5	CFS 2.5	—	1	5	3	2.5	M2.5×0.45	2.5	4.5
	—	CFS 2.5 V	1	5	3	2.5	M2.5×0.45	2.5	4.5
3	CFS 3	—	2	6	4	3	M3 ×0.5	3	5.5
	—	CFS 3 V	2	6	4	3	M3 ×0.5	3	5.5
4	CFS 4	—	4	8	5	4	M4 ×0.7	4	7
	—	CFS 4 V	4	8	5	4	M4 ×0.7	4	7
5	CFS 5	—	7	10	6	5	M5 ×0.8	5	8
	—	CFS 5 V	7	10	6	5	M5 ×0.8	5	8
6	CFS 6	—	13	12	7	6	M6 ×1	6	9.5
	—	CFS 6 V	13	12	7	6	M6 ×1	6	9.5

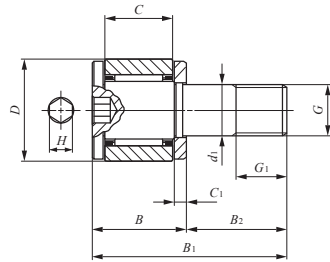
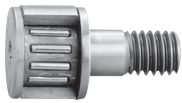
备注1. 无油孔。
2. 已封入润滑脂。

B ₁	B ₂	C ₁	H	相关安装 尺寸 f 最小 mm	最大拧紧 扭矩 N · cm	基本额定 动负荷 C N	基本额定 静负荷 C ₀ N	最大静态 容许负荷 N
8	4	0.7	0.9	4.3	9.1	768	734	229
9.5	5	0.7	0.9	4.8	18.7	428	351	351
9.5	5	0.7	0.9	4.8	18.7	1 000	1 080	360
11.5	6	0.7	1.3	5.8	33.5	629	611	484
11.5	6	0.7	1.3	5.8	33.5	1 420	1 790	484
15	8	1.0	1.5	7.7	77.7	1 120	1 120	919
15	8	1.0	1.5	7.7	77.7	2 370	3 000	919
18	10	1.0	2	9.6	158	1 570	1 850	1 570
18	10	1.0	2	9.6	158	3 180	4 700	1 570
21.5	12	1.2	2.5	11.6	268	2 090	2 200	2 150
21.5	12	1.2	2.5	11.6	268	4 610	6 250	2 150

1N≈0.102kgf

CF
CFS
NUCF
CR

微型凸轮从动轴承 · 不锈钢制 附带保持架、带六角孔
满滚子、带六角孔

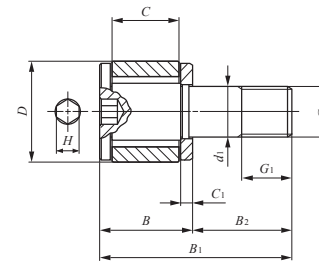


CFS...F

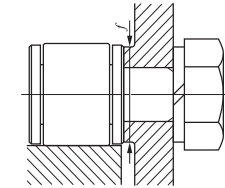
杆端直径2-6mm

杆端直径 mm	公称型号		质量 (参考) g	主要尺寸 mm					
	附带保持架	满滚子		D	C	d ₁	G	G ₁	B
2	CFS 2 F	—	0.6	4.5	2.5	2	M2 ×0.4	2	4
	—	CFS 2 FV	0.6	4.5	2.5	2	M2 ×0.4	2	4
2.5	CFS 2.5 F	—	1	5	3	2.5	M2.5×0.45	2.5	4.5
	—	CFS 2.5 FV	1	5	3	2.5	M2.5×0.45	2.5	4.5
3	CFS 3 F	—	2	6	4	3	M3 ×0.5	3	5.5
	—	CFS 3 FV	2	6	4	3	M3 ×0.5	3	5.5
4	CFS 4 F	—	4	8	5	4	M4 ×0.7	4	7
	—	CFS 4 FV	4	8	5	4	M4 ×0.7	4	7
5	CFS 5 F	—	7	10	6	5	M5 ×0.8	5	8
	—	CFS 5 FV	7	10	6	5	M5 ×0.8	5	8
6	CFS 6 F	—	13	12	7	6	M6 ×1	6	9.5
	—	CFS 6 FV	13	12	7	6	M6 ×1	6	9.5

备注1. 无油孔。
2. 已封入润滑脂。



CFS...FV

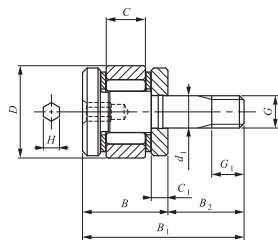


B ₁	B ₂	C ₁	H	相关安装 尺寸 f 最小 mm	最大拧紧 扭矩 N · cm	基本额定 动负荷 C	基本额定 静负荷 C ₀	最大静态 容许负荷 N
8	4	0.7	0.9	4.3	9.1	230	161	161
8	4	0.7	0.9	4.3	9.1	614	587	229
9.5	5	0.7	0.9	4.8	18.7	342	281	281
9.5	5	0.7	0.9	4.8	18.7	800	862	360
11.5	6	0.7	1.3	5.8	33.5	504	488	484
11.5	6	0.7	1.3	5.8	33.5	1 140	1 430	484
15	8	1.0	1.5	7.7	77.7	897	894	894
15	8	1.0	1.5	7.7	77.7	1 900	2 400	919
18	10	1.0	2	9.6	158	1 250	1 480	1 480
18	10	1.0	2	9.6	158	2 540	3 760	1 570
21.5	12	1.2	2.5	11.6	268	1 670	1 760	1 760
21.5	12	1.2	2.5	11.6	268	3 690	5 000	2 150

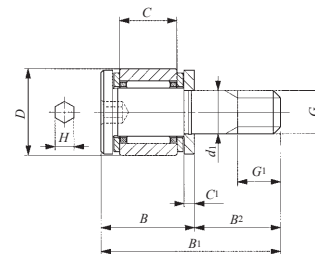
1N≈0.102kgf

CF
CFS
NUCF
CR

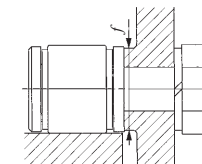
附带推力垫圈的微型凸轮从动轴承 附带保持架、带六角孔
满滚子、带六角孔



CFS1.4 WV



CFS... W



杆端直径1.4-6mm

杆端直径 mm	公称型号		质量 (参考) g	主要尺寸 mm					
	附带保持架	满滚子		D	C	d ₁	G	G ₁	B
1.4	—	CFS 1.4 WV	0.35	4	1.7	1.4	M1.4×0.3	1.4	3.7
2	CFS 2 W	—	0.6	4.5	2.5	2	M2 ×0.4	2	4.5
2.5	CFS 2.5 W	—	1	5	3	2.5	M2.5×0.45	2.5	5
3	CFS 3 W	—	2	6	4	3	M3 ×0.5	3	6.5
4	CFS 4 W	—	4	8	5	4	M4 ×0.7	4	8
5	CFS 5 W	—	7	10	6	5	M5 ×0.8	5	9
6	CFS 6 W	—	13	12	7	6	M6 ×1	6	10.5

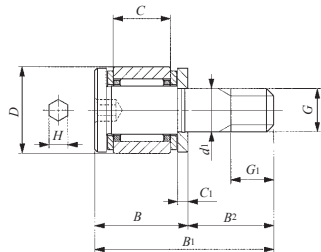
B ₁	B ₂	C ₁	H	相关安装 尺寸 f 最小 mm	最大拧紧 扭矩 N · cm	基本额定 动负荷 C N	基本额定 静负荷 C ₀ N	最大静态 容许负荷 N
8.5	4	0.7	0.9	4.3	9.1	288	202	194
10	5	0.7	0.9	4.8	18.7	428	351	313
12.5	6	0.7	1.3	5.8	33.5	629	611	399
16	8	1.0	1.5	7.7	77.7	1 120	1 120	785
19	10	1.0	2	9.6	158	1 570	1 850	1 370
22.5	12	1.2	2.5	11.6	268	2 090	2 200	1 920

备注1. 无油孔。
2. 已封入润滑脂。

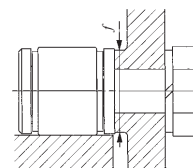
1N≈0.102kgf

CF
CFS
NUCF
CR

附带推力垫圈的微型凸轮从动轴承 · 不锈钢制 附带保持架、带六角孔



CFS...FW



杆端直径2-6mm

杆端直径 mm	公称型号	质量 (参考) g	主要尺寸 mm					
			D	C	d ₁	G	G ₁	B
2	CFS 2 FW	0.6	4.5	2.5	2	M2 ×0.4	2	4.5
2.5	CFS 2.5 FW	1	5	3	2.5	M2.5×0.45	2.5	5
3	CFS 3 FW	2	6	4	3	M3 ×0.5	3	6.5
4	CFS 4 FW	4	8	5	4	M4 ×0.7	4	8
5	CFS 5 FW	7	10	6	5	M5 ×0.8	5	9
6	CFS 6 FW	13	12	7	6	M6 ×1	6	10.5

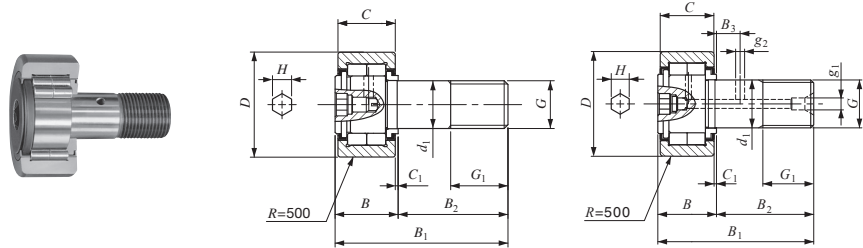
备注1. 无油孔。
2. 已封入润滑脂。

B ₁	B ₂	C ₁	H	相关安装 尺寸 f 最小 mm	最大拧紧 扭矩 N · cm	基本额定 动负荷 C N	基本额定 静负荷 C ₀ N	最大静态 容许负荷 N
10	5	0.7	0.9	4.8	18.7	342	281	281
12.5	6	0.7	1.3	5.8	33.5	504	488	399
16	8	1.0	1.5	7.7	77.7	897	894	785
19	10	1.0	2	9.6	158	1 250	1 480	1 370
22.5	12	1.2	2.5	11.6	268	1 670	1 760	1 760

1N≈0.102kgf

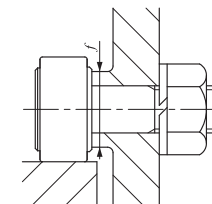
CF
CFS
NUCF
CR

双列圆柱滚子凸轮从动轴承 满滚子、带六角孔



NUCF...BR
杆端直径 d_1 10mm

NUCF...BR
杆端直径 d_1 12~30mm



杆端直径10-30mm

杆端直径 mm	公称型号	质量 (参考) g	主要尺寸 mm							
			D	C	d_1	G	G_1	B max	B_1 max	B_2
10	NUCF 10 BR	44	22	12	10	M10×1.25	12	13.2	36.2	23
	NUCF 10-1BR	58	26	12	10	M10×1.25	12	13.2	36.2	23
12	NUCF 12 BR	86	30	14	12	M12×1.5	13	15.2	40.2	25
	NUCF 12-1BR	97	32	14	12	M12×1.5	13	15.2	40.2	25
16	NUCF 16 BR	167	35	18	16	M16×1.5	17	19.6	52.1	32.5
18	NUCF 18 BR	244	40	20	18	M18×1.5	19	21.6	58.1	36.5
20	NUCF 20 BR	457	52	24	20	M20×1.5	21	25.6	66.1	40.5
	NUCF 20-1BR	384	47	24	20	M20×1.5	21	25.6	66.1	40.5
24	NUCF 24 BR	789	62	29	24	M24×1.5	25	30.6	80.1	49.5
	NUCF 24-1BR	1 020	72	29	24	M24×1.5	25	30.6	80.1	49.5
30	NUCF 30 BR	1 600	80	35	30	M30×1.5	32	37	100	63
	NUCF 30-2BR	1 970	90	35	30	M30×1.5	32	37	100	63

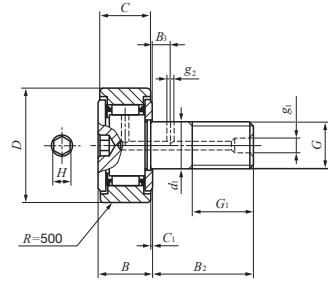
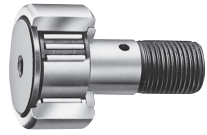
备注1. 杆端直径 d_1 为10mm以下的头部上设有油孔(加油塞)。其它的在杆端头部上设有油孔(脂嘴), 外径及端面上设有油孔。
2. 已封入润滑脂。

B_3	C_1	g_1	g_2	H	相关安装 尺寸 f 最小 mm	最大拧紧 扭矩 N·m	基本额定 动负荷 C N	基本额定 静负荷 C_0 N	最大静态 容许负荷 N
—	0.6	—	—	4	12	13.8	10 400	11 500	5 300
—	0.6	—	—	4	12	13.8	10 400	11 500	9 210
6	0.6	4	3	6	17	21.9	14 000	13 400	5 650
6	0.6	4	3	6	17	21.9	14 000	13 400	9 040
8	0.8	4	3	6	20	58.5	23 400	27 300	11 800
8	0.8	6	3	8	22	86.2	25 200	30 900	20 300
9	0.8	6	4	8	31	119	43 100	58 100	30 000
9	0.8	6	4	8	27	119	38 900	49 000	27 200
11	0.8	6	4	12	38	215	58 200	75 300	35 200
11	0.8	6	4	12	44	215	63 900	88 800	57 000
15	1	6	4	17	45	438	90 300	121 000	98 300
15	1	6	4	17	45	438	90 300	121 000	98 300

1N≈0.102kgf

CF
CFS
NUCF
CR

英制系列凸轮从动轴承 附带保持架、带六角孔

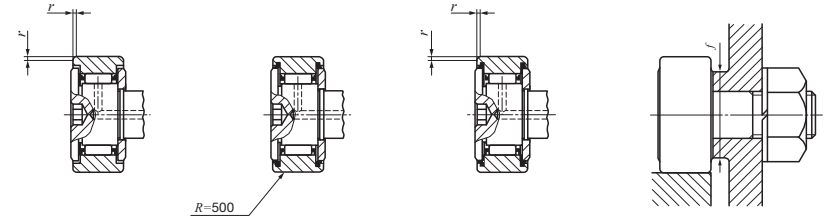


杆端直径4.826-22.225mm

CR...BR

杆端直径 mm (inch)	公称型号				质量 (参考) g	D	C	d ₁	G UNF	G ₁
	屏蔽型		密封型							
	球面外圈	圆柱外圈	球面外圈	圆柱外圈						
4.826	CR 8 BR	CR 8 B	CR 8 BUUR	CR 8 BUU	9	12.700 (1/2)	8.731 (11/32)	4.826	No.10-32	6.350 (1/4)
	CR 8-1 BR	CR 8-1 B	CR 8-1 BUUR	CR 8-1 BUU	10	12.700 (1/2)	9.525 (3/8)	4.826	No.10-32	6.350 (1/4)
6.350 (1/4)	CR 10 BR	CR 10 B	CR 10 BUUR	CR 10 BUU	19	15.875 (5/8)	10.319 (13/32)	6.350 (1/4)	1/4-28	7.938 (5/16)
	CR 10-1 BR	CR 10-1 B	CR 10-1 BUUR	CR 10-1 BUU	21	15.875 (5/8)	11.112 (7/16)	6.350 (1/4)	1/4-28	7.938 (5/16)
9.525 (3/8)	CR 12 BR	CR 12 B	CR 12 BUUR	CR 12 BUU	35	19.050 (3/4)	12.700 (1/2)	9.525 (3/8)	3/8-24	9.525 (3/8)
	CR 14 BR	CR 14 B	CR 14 BUUR	CR 14 BUU	46	22.225 (7/8)	12.700 (1/2)	9.525 (3/8)	3/8-24	9.525 (3/8)
11.112 (7/16)	CR 16 BR	CR 16 B	CR 16 BUUR	CR 16 BUU	73	25.400 (1)	15.875 (5/8)	11.112 (7/16)	7/16-20	12.700 (1/2)
	CR 18 BR	CR 18 B	CR 18 BUUR	CR 18 BUU	99	28.575 (1 1/16)	15.875 (5/8)	11.112 (7/16)	7/16-20	12.700 (1/2)
12.700 (1/2)	CR 20 BR	CR 20 B	CR 20 BUUR	CR 20 BUU	132	31.750 (1 1/4)	19.050 (3/4)	12.700 (1/2)	1/2-20	15.875 (5/8)
	CR 22 BR	CR 22 B	CR 22 BUUR	CR 22 BUU	157	34.925 (1 3/8)	19.050 (3/4)	12.700 (1/2)	1/2-20	15.875 (5/8)
15.875 (5/8)	CR 24 BR	CR 24 B	CR 24 BUUR	CR 24 BUU	225	38.100 (1 1/2)	22.225 (7/8)	15.875 (5/8)	5/8-18	19.050 (3/4)
	CR 26 BR	CR 26 B	CR 26 BUUR	CR 26 BUU	260	41.275 (1 5/8)	22.225 (7/8)	15.875 (5/8)	5/8-18	19.050 (3/4)
19.050 (3/4)	CR 28 BR	CR 28 B	CR 28 BUUR	CR 28 BUU	365	44.450 (1 3/4)	25.400 (1)	19.050 (3/4)	3/4-16	22.225 (7/8)
	CR 30 BR	CR 30 B	CR 30 BUUR	CR 30 BUU	410	47.625 (1 7/8)	25.400 (1)	19.050 (3/4)	3/4-16	22.225 (7/8)
22.225 (7/8)	CR 32 BR	CR 32 B	CR 32 BUUR	CR 32 BUU	615	50.800 (2)	31.750 (1 1/4)	22.225 (7/8)	7/8-14	25.400 (1)
	CR 36 BR	CR 36 B	CR 36 BUUR	CR 36 BUU	750	57.150 (2 1/4)	31.750 (1 1/4)	22.225 (7/8)	7/8-14	25.400 (1)

备注1. 杆端直径d₁为6.35mm以下的没有油孔。其它的在杆端头部，外径部及端面上设有油孔。
2. 已封入润滑脂。
3. 最大静态容许负荷请向IKO咨询。



CR...B

CR...BUUR

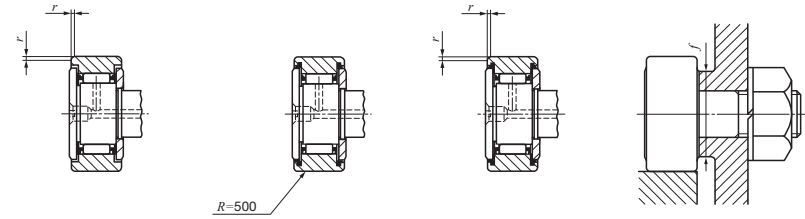
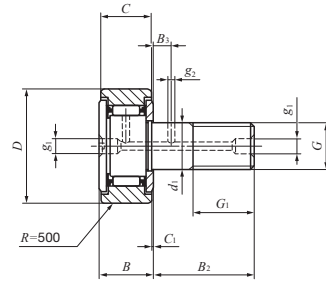
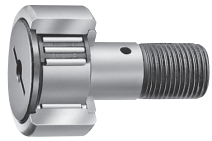
CR...BUU

主要尺寸 mm(inch)								相关安装 尺寸 f 最小 mm(inch)	最大拧紧 扭矩 N · m	基本额定 动负荷 C	基本额定 静负荷 C ₀
B max	B ₂	B ₃	C ₁	g ₁	g ₂	H	r				
10.2(0.40)	12.700 (1/2)	— (—)	0.794(1/32)	— (—)	— (—)	3.175 (1/8)	0.397(1/64)	8.334(21/64)	1.4	2 520	2 140
10.9(0.43)	15.875 (5/8)	— (—)	0.794(1/32)	— (—)	— (—)	3.175 (1/8)	0.397(1/64)	8.334(21/64)	1.4	2 520	2 140
11.8(0.46)	15.875 (5/8)	— (—)	0.794(1/32)	— (—)	— (—)	3.175 (1/8)	0.397(1/64)	11.509(29/64)	3.4	3 650	3 670
12.5(0.49)	19.050 (3/4)	— (—)	0.794(1/32)	— (—)	— (—)	3.175 (1/8)	0.397(1/64)	11.509(29/64)	3.4	3 650	3 670
14.2(0.56)	22.225 (7/8)	6.350(1/4)	0.794(1/32)	4.762(3/16)	2.381(3/32)	4.762(3/16)	0.794(1/32)	13.494(17/32)	10.8	4 420	5 110
14.2(0.56)	22.225 (7/8)	6.350(1/4)	0.794(1/32)	4.762(3/16)	2.381(3/32)	4.762(3/16)	0.794(1/32)	15.081(19/32)	10.8	4 790	5 810
17.3(0.68)	25.400(1)	6.350(1/4)	0.794(1/32)	4.762(3/16)	3.175(1/8)	6.350(1/4)	1.191(3/64)	17.859(45/64)	17.4	8 810	10 800
17.3(0.68)	25.400(1)	6.350(1/4)	0.794(1/32)	4.762(3/16)	3.175(1/8)	6.350(1/4)	1.588(1/16)	19.050(3/4)	17.4	9 180	11 600
20.4(0.80)	31.750(1 1/4)	7.938(5/16)	0.794(1/32)	4.762(3/16)	3.175(1/8)	6.350(1/4)	1.588(1/16)	21.828(55/64)	27.7	14 200	16 000
20.4(0.80)	31.750(1 1/4)	7.938(5/16)	0.794(1/32)	4.762(3/16)	3.175(1/8)	6.350(1/4)	1.588(1/16)	21.828(55/64)	27.7	14 200	16 000
23.6(0.93)	38.100(1 1/2)	9.525(3/8)	0.794(1/32)	4.762(3/16)	3.969(5/32)	7.938(3/16)	1.588(1/16)	26.196(1 3/64)	55.7	18 600	24 300
23.6(0.93)	38.100(1 1/2)	9.525(3/8)	0.794(1/32)	4.762(3/16)	3.969(5/32)	7.938(3/16)	1.588(1/16)	26.196(1 3/64)	55.7	18 600	24 300
26.8(1.06)	44.450(1 3/4)	11.112(7/16)	0.794(1/32)	4.762(3/16)	3.969(5/32)	7.938(3/16)	1.588(1/16)	32.543(1 9/32)	100	25 100	38 200
26.8(1.06)	44.450(1 3/4)	11.112(7/16)	0.794(1/32)	4.762(3/16)	3.969(5/32)	7.938(3/16)	1.588(1/16)	32.543(1 9/32)	100	25 100	38 200
33.5(1.32)	50.800(2)	12.700(1/2)	0.794(1/32)	4.762(3/16)	4.762(3/16)	11.112(7/16)	1.588(1/16)	37.306(1 15/32)	162	32 500	63 900
33.5(1.32)	50.800(2)	12.700(1/2)	0.794(1/32)	4.762(3/16)	4.762(3/16)	11.112(7/16)	1.588(1/16)	37.306(1 15/32)	162	32 500	63 900

CF
CFS
NUCF
CR

1N ≈ 0.102kgf

英制系列凸轮从动轴承 附带保持架、带螺丝刀槽口



杆端直径4.826-22.225mm

CR...R

杆端直径 mm (inch)	公称型号				质量 (参考) g	主要尺寸 mm (inch)				
	屏蔽型		密封型			D	C	d ₁	G UNF	G ₁
	球面外圈	圆柱外圈	球面外圈	圆柱外圈						
4.826	CR 8 R	CR 8	CR 8 UUR	CR 8 UU	9	12.700 (1/2)	8.731 (11/32)	4.826	No.10-32	6.350 (1/4)
	CR 8-1 R	CR 8-1	CR 8-1 UUR	CR 8-1 UU	10	12.700 (1/2)	9.525 (3/8)	4.826	No.10-32	6.350 (1/4)
6.350 (1/4)	CR 10 R	CR 10	CR 10 UUR	CR 10 UU	19	15.875 (5/8)	10.319 (13/32)	6.350 (1/4)	1/4-28	7.938 (5/16)
	CR 10-1 R	CR 10-1	CR 10-1 UUR	CR 10-1 UU	21	15.875 (5/8)	11.112 (7/16)	6.350 (1/4)	1/4-28	7.938 (5/16)
9.525 (3/8)	CR 12 R	CR 12	CR 12 UUR	CR 12 UU	35	19.050 (3/4)	12.700 (1/2)	9.525 (3/8)	3/8-24	9.525 (3/8)
	CR 14 R	CR 14	CR 14 UUR	CR 14 UU	46	22.225 (7/8)	12.700 (1/2)	9.525 (3/8)	3/8-24	9.525 (3/8)
11.112 (7/16)	CR 16 R	CR 16	CR 16 UUR	CR 16 UU	73	25.400 (1)	15.875 (5/8)	11.112 (7/16)	7/16-20	12.700 (1/2)
	CR 18 R	CR 18	CR 18 UUR	CR 18 UU	99	28.575 (1 1/16)	15.875 (5/8)	11.112 (7/16)	7/16-20	12.700 (1/2)
12.700 (1/2)	CR 20 R	CR 20	CR 20 UUR	CR 20 UU	132	31.750 (1 1/4)	19.050 (3/4)	12.700 (1/2)	1/2-20	15.875 (5/8)
	CR 22 R	CR 22	CR 22 UUR	CR 22 UU	157	34.925 (1 3/8)	19.050 (3/4)	12.700 (1/2)	1/2-20	15.875 (5/8)
15.875 (5/8)	CR 24 R	CR 24	CR 24 UUR	CR 24 UU	225	38.100 (1 1/2)	22.225 (7/8)	15.875 (5/8)	5/8-18	19.050 (3/4)
	CR 26 R	CR 26	CR 26 UUR	CR 26 UU	260	41.275 (1 5/8)	22.225 (7/8)	15.875 (5/8)	5/8-18	19.050 (3/4)
19.050 (3/4)	CR 28 R	CR 28	CR 28 UUR	CR 28 UU	365	44.450 (1 3/4)	25.400 (1)	19.050 (3/4)	3/4-16	22.225 (7/8)
	CR 30 R	CR 30	CR 30 UUR	CR 30 UU	410	47.625 (1 7/8)	25.400 (1)	19.050 (3/4)	3/4-16	22.225 (7/8)
22.225 (7/8)	CR 32 R	CR 32	CR 32 UUR	CR 32 UU	615	50.800 (2)	31.750 (1 1/4)	22.225 (7/8)	7/8-14	25.400 (1)
	CR 36 R	CR 36	CR 36 UUR	CR 36 UU	750	57.150 (2 1/4)	31.750 (1 1/4)	22.225 (7/8)	7/8-14	25.400 (1)

备注1. 杆端直径d₁为6.35mm以下(*号)的只在杆端头部设有油孔。其它的在杆端头部, 外径部及端面上设有油孔。
2. 已封入润滑脂。
3. 最大静态容许负荷请向IKO咨询。

CR

CR...UUR

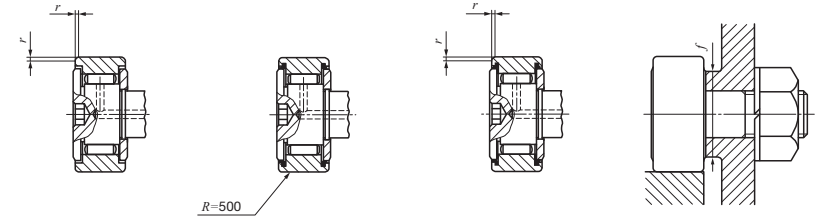
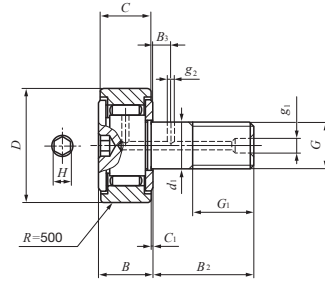
CR...UU

主要尺寸 mm (inch)							相关安装 尺寸 f 最小 mm (inch)	最大拧紧 扭矩 N · m	基本额定 动负荷 C N	基本额定 静负荷 C ₀ N
B max	B ₂	B ₃	C ₁	g ₁	g ₂	r				
10.2(0.40)	12.700 (1/2)	— (-)	0.794 (1/32)	*3.175 (1/8)	— (-)	0.397 (1/64)	8.334 (21/64)	1.4	2 520	2 140
10.9(0.43)	15.875 (5/8)	— (-)	0.794 (1/32)	*3.175 (1/8)	— (-)	0.397 (1/64)	8.334 (21/64)	1.4	2 520	2 140
11.8(0.46)	15.875 (5/8)	— (-)	0.794 (1/32)	*3.175 (1/8)	— (-)	0.397 (1/64)	11.509 (29/64)	3.4	3 650	3 670
12.5(0.49)	19.050 (3/4)	— (-)	0.794 (1/32)	*3.175 (1/8)	— (-)	0.397 (1/64)	11.509 (29/64)	3.4	3 650	3 670
14.2(0.56)	22.225 (7/8)	6.350 (1/4)	0.794 (1/32)	4.762 (9/16)	2.381 (3/32)	0.794 (1/32)	13.494 (17/32)	10.8	4 420	5 110
14.2(0.56)	22.225 (7/8)	6.350 (1/4)	0.794 (1/32)	4.762 (9/16)	2.381 (3/32)	0.794 (1/32)	15.081 (19/32)	10.8	4 790	5 810
17.3(0.68)	25.400 (1)	6.350 (1/4)	0.794 (1/32)	4.762 (9/16)	3.175 (1/8)	1.191 (9/64)	17.859 (45/64)	17.4	8 810	10 800
17.3(0.68)	25.400 (1)	6.350 (1/4)	0.794 (1/32)	4.762 (9/16)	3.175 (1/8)	1.588 (1/16)	19.050 (3/4)	17.4	9 180	11 600
20.4(0.80)	31.750 (1 1/4)	7.938 (5/16)	0.794 (1/32)	4.762 (9/16)	3.175 (1/8)	1.588 (1/16)	21.828 (55/64)	27.7	14 200	16 000
20.4(0.80)	31.750 (1 1/4)	7.938 (5/16)	0.794 (1/32)	4.762 (9/16)	3.175 (1/8)	1.588 (1/16)	21.828 (55/64)	27.7	14 200	16 000
23.6(0.93)	38.100 (1 1/2)	9.525 (3/8)	0.794 (1/32)	4.762 (9/16)	3.969 (5/32)	1.588 (1/16)	26.196 (1 3/64)	55.7	18 600	24 300
23.6(0.93)	38.100 (1 1/2)	9.525 (3/8)	0.794 (1/32)	4.762 (9/16)	3.969 (5/32)	1.588 (1/16)	26.196 (1 3/64)	55.7	18 600	24 300
26.8(1.06)	44.450 (1 3/4)	11.112 (7/16)	0.794 (1/32)	4.762 (9/16)	3.969 (5/32)	1.588 (1/16)	32.543 (1 9/32)	100	25 100	38 200
26.8(1.06)	44.450 (1 3/4)	11.112 (7/16)	0.794 (1/32)	4.762 (9/16)	3.969 (5/32)	1.588 (1/16)	32.543 (1 9/32)	100	25 100	38 200
33.5(1.32)	50.800 (2)	12.700 (1/2)	0.794 (1/32)	4.762 (9/16)	4.762 (3/16)	1.588 (1/16)	37.306 (1 15/32)	162	32 500	63 900
33.5(1.32)	50.800 (2)	12.700 (1/2)	0.794 (1/32)	4.762 (9/16)	4.762 (3/16)	1.588 (1/16)	37.306 (1 15/32)	162	32 500	63 900

CF
CFS
NUCF
CR

1N ≈ 0.102kgf

英制系列凸轮从动轴承 满滚子、带六角孔



杆端直径4.826-22.225mm

CR...VBR

CR...VB

CR...VBUUR

CR...VBUU

杆端直径 mm (inch)	公称型号				质量 (参考) g	D	C	d ₁	G UNF	G ₁
	屏蔽型		密封型							
	球面外圈	圆柱外圈	球面外圈	圆柱外圈						
4.826	CR 8 VBR	CR 8 VB	CR 8 VBUUR	CR 8 VBUU	9	12.700(1/2)	8.731(11/32)	4.826	No.10-32	6.350(1/4)
	CR 8-1 VBR	CR 8-1 VB	CR 8-1 VBUUR	CR 8-1 VBUU	10	12.700(1/2)	9.525(3/8)	4.826	No.10-32	6.350(1/4)
6.350 (1/4)	CR 10 VBR	CR 10 VB	CR 10 VBUUR	CR 10 VBUU	19	15.875(5/8)	10.319(13/32)	6.350(1/4)	1/4-28	7.938(5/16)
	CR 10-1 VBR	CR 10-1 VB	CR 10-1 VBUUR	CR 10-1 VBUU	21	15.875(5/8)	11.112(7/16)	6.350(1/4)	1/4-28	7.938(5/16)
9.525 (3/8)	CR 12 VBR	CR 12 VB	CR 12 VBUUR	CR 12 VBUU	36	19.050(3/4)	12.700(1/2)	9.525(3/8)	3/8-24	9.525(3/8)
	CR 14 VBR	CR 14 VB	CR 14 VBUUR	CR 14 VBUU	47	22.225(7/8)	12.700(1/2)	9.525(3/8)	3/8-24	9.525(3/8)
11.112 (7/16)	CR 16 VBR	CR 16 VB	CR 16 VBUUR	CR 16 VBUU	74	25.400(1)	15.875(5/8)	11.112(7/16)	7/16-20	12.700(1/2)
	CR 18 VBR	CR 18 VB	CR 18 VBUUR	CR 18 VBUU	101	28.575(1 1/8)	15.875(5/8)	11.112(7/16)	7/16-20	12.700(1/2)
12.700 (1/2)	CR 20 VBR	CR 20 VB	CR 20 VBUUR	CR 20 VBUU	137	31.750(1 1/4)	19.050(3/4)	12.700(1/2)	1/2-20	15.875(5/8)
	CR 22 VBR	CR 22 VB	CR 22 VBUUR	CR 22 VBUU	160	34.925(1 3/8)	19.050(3/4)	12.700(1/2)	1/2-20	15.875(5/8)
15.875 (5/8)	CR 24 VBR	CR 24 VB	CR 24 VBUUR	CR 24 VBUU	230	38.100(1 1/2)	22.225(7/8)	15.875(5/8)	5/8-18	19.050(3/4)
	CR 26 VBR	CR 26 VB	CR 26 VBUUR	CR 26 VBUU	265	41.275(1 5/8)	22.225(7/8)	15.875(5/8)	5/8-18	19.050(3/4)
19.050 (3/4)	CR 28 VBR	CR 28 VB	CR 28 VBUUR	CR 28 VBUU	372	44.450(1 3/4)	25.400(1)	19.050(3/4)	3/4-16	22.225(7/8)
	CR 30 VBR	CR 30 VB	CR 30 VBUUR	CR 30 VBUU	418	47.625(1 7/8)	25.400(1)	19.050(3/4)	3/4-16	22.225(7/8)
22.225 (7/8)	CR 32 VBR	CR 32 VB	CR 32 VBUUR	CR 32 VBUU	627	50.800(2)	31.750(1 1/4)	22.225(7/8)	7/8-14	25.400(1)
	CR 36 VBR	CR 36 VB	CR 36 VBUUR	CR 36 VBUU	759	57.150(2 1/4)	31.750(1 1/4)	22.225(7/8)	7/8-14	25.400(1)

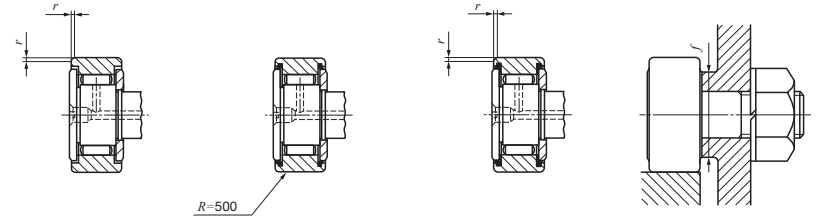
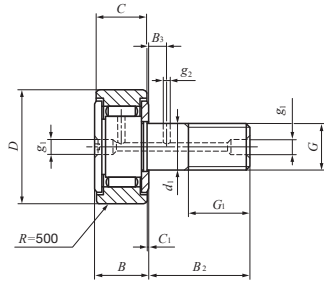
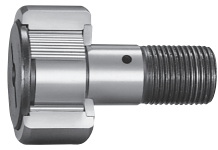
主要尺寸 mm(inch)								相关安装 尺寸 f 最小 mm(inch)	最大拧紧 扭矩 N · m	基本额定 动负荷 C	基本额定 静负荷 C ₀
B max	B ₂	B ₃	C ₁	g ₁	g ₂	H	r				
10.2(0.40)	12.700(1/2)	— (—)	0.794(1/32)	— (—)	— (—)	3.175(1/8)	0.397(1/64)	8.334(2 1/4)	1.4	4 260	4 750
10.9(0.43)	15.875(5/8)	— (—)	0.794(1/32)	— (—)	— (—)	3.175(1/8)	0.397(1/64)	8.334(2 1/4)	1.4	4 710	5 410
11.8(0.46)	15.875(5/8)	— (—)	0.794(1/32)	— (—)	— (—)	3.175(1/8)	0.397(1/64)	11.509(29/64)	3.4	5 830	7 660
12.5(0.49)	19.050(3/4)	— (—)	0.794(1/32)	— (—)	— (—)	3.175(1/8)	0.397(1/64)	11.509(29/64)	3.4	6 340	8 530
14.2(0.56)	22.225(7/8)	6.350(1/4)	0.794(1/32)	4.762(3/16)	2.381(3/32)	4.762(3/16)	0.794(1/32)	13.494(17/32)	10.8	8 710	12 300
14.2(0.56)	22.225(7/8)	6.350(1/4)	0.794(1/32)	4.762(3/16)	2.381(3/32)	4.762(3/16)	0.794(1/32)	15.081(19/32)	10.8	8 710	12 300
17.3(0.68)	25.400(1)	6.350(1/4)	0.794(1/32)	4.762(3/16)	3.175(1/8)	6.350(1/4)	1.191(3/64)	17.859(45/16)	17.4	13 100	22 700
17.3(0.68)	25.400(1)	6.350(1/4)	0.794(1/32)	4.762(3/16)	3.175(1/8)	6.350(1/4)	1.588(1/16)	19.050(3/4)	17.4	13 100	22 700
20.4(0.80)	31.750(1 1/4)	7.938(5/16)	0.794(1/32)	4.762(3/16)	3.175(1/8)	6.350(1/4)	1.588(1/16)	21.828(55/16)	27.7	23 600	31 700
20.4(0.80)	31.750(1 1/4)	7.938(5/16)	0.794(1/32)	4.762(3/16)	3.175(1/8)	6.350(1/4)	1.588(1/16)	21.828(55/16)	27.7	23 600	31 700
23.6(0.93)	38.100(1 1/2)	9.525(3/8)	0.794(1/32)	4.762(3/16)	3.969(5/32)	7.938(3/16)	1.588(1/16)	26.196(1 3/16)	55.7	28 200	40 100
23.6(0.93)	38.100(1 1/2)	9.525(3/8)	0.794(1/32)	4.762(3/16)	3.969(5/32)	7.938(3/16)	1.588(1/16)	26.196(1 3/16)	55.7	28 200	40 100
26.8(1.06)	44.450(1 3/4)	11.112(7/16)	0.794(1/32)	4.762(3/16)	3.969(5/32)	7.938(3/16)	1.588(1/16)	32.543(1 9/32)	100	35 300	55 600
26.8(1.06)	44.450(1 3/4)	11.112(7/16)	0.794(1/32)	4.762(3/16)	3.969(5/32)	7.938(3/16)	1.588(1/16)	32.543(1 9/32)	100	35 300	55 600
33.5(1.32)	50.800(2)	12.700(1/2)	0.794(1/32)	4.762(3/16)	4.762(3/16)	11.112(7/16)	1.588(1/16)	37.306(1 15/32)	162	45 700	80 600
33.5(1.32)	50.800(2)	12.700(1/2)	0.794(1/32)	4.762(3/16)	4.762(3/16)	11.112(7/16)	1.588(1/16)	37.306(1 15/32)	162	45 700	80 600

备注1. 杆端直径d₁为6.35mm以下的没有油孔。其它的在杆端头部，外径部及端面上设有油孔。
2. 已封入润滑脂。
3. 最大静态容许负荷请向IKO咨询。

1N ≈ 0.102kgf

CF
CFS
NUCF
CR

英制系列凸轮从动轴承 满滚子、带螺丝刀槽口



杆端直径4.826-31.750mm

CR...VR

杆端直径 mm (inch)	公称型号				质量 (参考) g	D	C	d ₁	G UNF	G ₁
	屏蔽型		密封型							
	球面外圈	圆柱外圈	球面外圈	圆柱外圈						
4.826	CR 8 VR	CR 8 V	CR 8 VUUR	CR 8 VUU	9	12.700(1/2)	8.731(11/32)	4.826	No.10-32	6.350(1/4)
	CR 8-1 VR	CR 8-1 V	CR 8-1 VUUR	CR 8-1 VUU	10	12.700(1/2)	9.525(3/8)	4.826	No.10-32	6.350(1/4)
6.350 (1/4)	CR 10 VR	CR 10 V	CR 10 VUUR	CR 10 VUU	19	15.875(5/8)	10.319(13/32)	6.350(1/4)	1/4-28	7.938(5/16)
	CR 10-1 VR	CR 10-1 V	CR 10-1 VUUR	CR 10-1 VUU	21	15.875(5/8)	11.112(7/16)	6.350(1/4)	1/4-28	7.938(5/16)
9.525 (3/8)	CR 12 VR	CR 12 V	CR 12 VUUR	CR 12 VUU	36	19.050(3/4)	12.700(1/2)	9.525(3/8)	3/8-24	9.525(3/8)
	CR 14 VR	CR 14 V	CR 14 VUUR	CR 14 VUU	47	22.225(7/8)	12.700(1/2)	9.525(3/8)	3/8-24	9.525(3/8)
11.112 (7/16)	CR 16 VR	CR 16 V	CR 16 VUUR	CR 16 VUU	74	25.400(1)	15.875(5/8)	11.112(7/16)	7/16-20	12.700(1/2)
	CR 18 VR	CR 18 V	CR 18 VUUR	CR 18 VUU	101	28.575(1 1/8)	15.875(5/8)	11.112(7/16)	7/16-20	12.700(1/2)
12.700 (1/2)	CR 20 VR	CR 20 V	CR 20 VUUR	CR 20 VUU	137	31.750(1 1/4)	19.050(3/4)	12.700(1/2)	1/2-20	15.875(5/8)
	CR 22 VR	CR 22 V	CR 22 VUUR	CR 22 VUU	160	34.925(1 3/8)	19.050(3/4)	12.700(1/2)	1/2-20	15.875(5/8)
15.875 (5/8)	CR 24 VR	CR 24 V	CR 24 VUUR	CR 24 VUU	230	38.100(1 1/2)	22.225(7/8)	15.875(5/8)	5/8-18	19.050(3/4)
	CR 26 VR	CR 26 V	CR 26 VUUR	CR 26 VUU	265	41.275(1 5/8)	22.225(7/8)	15.875(5/8)	5/8-18	19.050(3/4)
19.050 (3/4)	CR 28 VR	CR 28 V	CR 28 VUUR	CR 28 VUU	372	44.450(1 3/4)	25.400(1)	19.050(3/4)	3/4-16	22.225(7/8)
	CR 30 VR	CR 30 V	CR 30 VUUR	CR 30 VUU	418	47.625(1 7/8)	25.400(1)	19.050(3/4)	3/4-16	22.225(7/8)
22.225 (7/8)	CR 32 VR	CR 32 V	CR 32 VUUR	CR 32 VUU	627	50.800(2)	31.750(1 1/4)	22.225(7/8)	7/8-14	25.400(1)
	CR 36 VR	CR 36 V	CR 36 VUUR	CR 36 VUU	759	57.150(2 1/4)	31.750(1 1/4)	22.225(7/8)	7/8-14	25.400(1)
31.750 (1 1/4)	—	—	—	CR 48 VUU	1960	76.200(3)	44.450(1 3/4)	31.750(1 1/4)	1 1/4-12	31.750(1 1/4)

CR...V

CR...VUUR

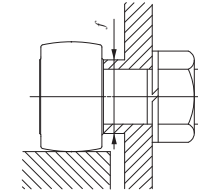
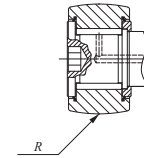
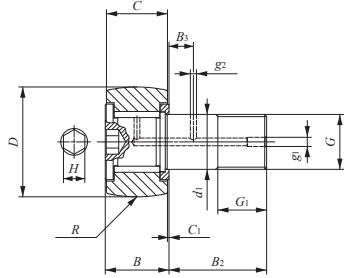
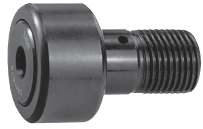
CR...VUU

主要尺寸 mm(inch)							相关安装 尺寸 f 最小 mm(inch)	最大拧紧 扭矩 N · m	基本额定 动负荷 C N	基本额定 静负荷 C ₀ N
B max	B ₂	B ₃	C ₁	g ₁	g ₂	r				
10.2(0.40)	12.700(1/2)	— (-)	0.794(1/32)	*3.175(1/8)	— (-)	0.397(1/16)	8.334(21/16)	1.4	4 260	4 750
10.9(0.43)	15.875(5/8)	— (-)	0.794(1/32)	*3.175(1/8)	— (-)	0.397(1/16)	8.334(21/16)	1.4	4 710	5 410
11.8(0.46)	15.875(5/8)	— (-)	0.794(1/32)	*3.175(1/8)	— (-)	0.397(1/16)	11.509(29/16)	3.4	5 830	7 660
12.5(0.49)	19.050(3/4)	— (-)	0.794(1/32)	*3.175(1/8)	— (-)	0.397(1/16)	11.509(29/16)	3.4	6 340	8 530
14.2(0.56)	22.225(7/8)	6.350(1/4)	0.794(1/32)	4.762(9/16)	2.381(3/32)	0.794(1/32)	13.494(17/16)	10.8	8 710	12 300
14.2(0.56)	22.225(7/8)	6.350(1/4)	0.794(1/32)	4.762(9/16)	2.381(3/32)	0.794(1/32)	15.081(19/16)	10.8	8 710	12 300
17.3(0.68)	25.400(1)	6.350(1/4)	0.794(1/32)	4.762(9/16)	3.175(1/8)	1.191(3/16)	17.859(45/16)	17.4	13 100	22 700
17.3(0.68)	25.400(1)	6.350(1/4)	0.794(1/32)	4.762(9/16)	3.175(1/8)	1.588(1/16)	19.050(3/4)	17.4	13 100	22 700
20.4(0.80)	31.750(1 1/4)	7.938(5/16)	0.794(1/32)	4.762(9/16)	3.175(1/8)	1.588(1/16)	21.828(55/16)	27.7	23 600	31 700
20.4(0.80)	31.750(1 1/4)	7.938(5/16)	0.794(1/32)	4.762(9/16)	3.175(1/8)	1.588(1/16)	21.828(55/16)	27.7	23 600	31 700
23.6(0.93)	38.100(1 1/2)	9.525(3/8)	0.794(1/32)	4.762(9/16)	3.969(5/32)	1.588(1/16)	26.196(1 3/16)	55.7	28 200	40 100
23.6(0.93)	38.100(1 1/2)	9.525(3/8)	0.794(1/32)	4.762(9/16)	3.969(5/32)	1.588(1/16)	26.196(1 3/16)	55.7	28 200	40 100
26.8(1.06)	44.450(1 3/4)	11.112(7/16)	0.794(1/32)	4.762(9/16)	3.969(5/32)	1.588(1/16)	32.543(1 3/32)	100	35 300	55 600
26.8(1.06)	44.450(1 3/4)	11.112(7/16)	0.794(1/32)	4.762(9/16)	3.969(5/32)	1.588(1/16)	32.543(1 3/32)	100	35 300	55 600
33.5(1.32)	50.800(2)	12.700(1/2)	0.794(1/32)	4.762(9/16)	4.762(3/16)	1.588(1/16)	37.306(1 13/32)	162	45 700	80 600
33.5(1.32)	50.800(2)	12.700(1/2)	0.794(1/32)	4.762(9/16)	4.762(3/16)	1.588(1/16)	37.306(1 13/32)	162	45 700	80 600
46.4(1.83)	63.500(2 1/2)	15.875(5/8)	1.588(1/16)	6.350(1/4)	4.762(3/16)	2.381(3/32)	51.991(2 3/16)	500	77 600	172 000

备注1. 杆端直径d₁为6.35mm以下(*号)的只在杆端头部设有油孔。其它的在杆端头部，外径部及端面上设有油孔。
2. 已封入润滑脂。
3. 最大静态容许负荷请向IKO咨询。

1N ≈ 0.102kgf

英制系列凸轮从动轴承 满滚子、带六角孔



杆端直径6.350–50.800mm

CRH...VBR

CRH...VBUUR

杆端直径 mm (inch)	公称型号		质量 (参考) g	主要尺寸 mm(inch)						
	屏蔽型 球面外圈	密封型 球面外圈		D	C	d ₁	G UNF	G ₁	B max	
6.350 (1/4)	CRH 8-1 VBR	CRH 8-1 VBUUR	12	12.700(1/2)	9.525(3/8)	6.350(1/4)	1/4-28	6.350(1/4)	11.1(0.44)	
	CRH 9 VBR	CRH 9 VBUUR	15	14.288(9/16)	9.525(3/8)	6.350(1/4)	1/4-28	6.350(1/4)	11.1(0.44)	
7.938 (5/16)	CRH 10-1 VBR	CRH 10-1 VBUUR	23	15.875(5/8)	11.112(7/16)	7.938(5/16)	5/16-24	7.938(5/16)	12.8(0.50)	
	CRH 11 VBR	CRH 11 VBUUR	27	17.462(11/16)	11.112(7/16)	7.938(5/16)	5/16-24	7.938(5/16)	12.8(0.50)	
11.112 (7/16)	CRH 12 VBR	CRH 12 VBUUR	39	19.050(3/4)	12.700(1/2)	11.112(7/16)	7/16-20	9.525(3/8)	14.6(0.57)	
	CRH 14 VBR	CRH 14 VBUUR	49	22.225(7/8)	12.700(1/2)	11.112(7/16)	7/16-20	9.525(3/8)	14.6(0.57)	
15.875 (5/8)	CRH 16 VBR	CRH 16 VBUUR	93	25.400(1)	15.875(5/8)	15.875(5/8)	5/8-18	12.700(1/2)	17.9(0.70)	
	CRH 18 VBR	CRH 18 VBUUR	109	28.575(1 1/8)	15.875(5/8)	15.875(5/8)	5/8-18	12.700(1/2)	17.9(0.70)	
19.050 (3/4)	CRH 20 VBR	CRH 20 VBUUR	176	31.750(1 1/4)	19.050(3/4)	19.050(3/4)	3/4-16	15.875(5/8)	21.0(0.83)	
	CRH 22 VBR	CRH 22 VBUUR	200	34.925(1 3/8)	19.050(3/4)	19.050(3/4)	3/4-16	15.875(5/8)	21.0(0.83)	
22.225 (7/8)	CRH 24 VBR	CRH 24 VBUUR	296	38.100(1 1/2)	22.225(7/8)	22.225(7/8)	7/8-14	19.050(3/4)	24.3(0.96)	
	CRH 26 VBR	CRH 26 VBUUR	329	41.275(1 5/8)	22.225(7/8)	22.225(7/8)	7/8-14	19.050(3/4)	24.3(0.96)	
25.400 (1)	CRH 28 VBR	CRH 28 VBUUR	463	44.450(1 3/4)	25.400(1)	25.400(1)	1-14UNS	22.225(7/8)	27.4(1.08)	
	CRH 30 VBR	CRH 30 VBUUR	508	47.625(1 7/8)	25.400(1)	25.400(1)	1-14UNS	22.225(7/8)	27.4(1.08)	
28.575 (1 1/8)	CRH 32 VBR	CRH 32 VBUUR	722	50.800(2)	31.750(1 1/4)	28.575(1 1/8)	1 1/8-12	25.400(1)	34.2(1.35)	
	CRH 36 VBR	CRH 36 VBUUR	858	57.150(2 1/4)	31.750(1 1/4)	28.575(1 1/8)	1 1/8-12	25.400(1)	34.2(1.35)	
31.750 (1 1/4)	CRH 40 VBR	CRH 40 VBUUR	1 260	63.500(2 1/2)	38.100(1 1/2)	31.750(1 1/4)	1 1/4-12	28.575(1 1/8)	40.0(1.57)	
	CRH 44 VBR	CRH 44 VBUUR	1 460	69.850(2 3/4)	38.100(1 1/2)	31.750(1 1/4)	1 1/4-12	28.575(1 1/8)	40.0(1.57)	
38.100 (1 1/2)	CRH 48 VBR	CRH 48 VBUUR	2 100	76.200(3)	44.450(1 3/4)	38.100(1 1/2)	1 1/2-12	31.750(1 1/4)	46.4(1.83)	
	CRH 52 VBR	CRH 52 VBUUR	2 380	82.550(3 1/4)	44.450(1 3/4)	38.100(1 1/2)	1 1/2-12	31.750(1 1/4)	46.4(1.83)	
44.450 (1 3/4)	CRH 56 VBR	CRH 56 VBUUR	3 240	88.900(3 1/2)	50.800(2)	44.450(1 3/4)	1 3/4-12UN	34.925(1 3/8)	52.8(2.08)	
50.800 (2)	CRH 64 VBR	CRH 64 VBUUR	4 960	101.600(4)	57.150(2 1/4)	50.800(2)	2-12UN	38.100(1 1/2)	59.4(2.34)	

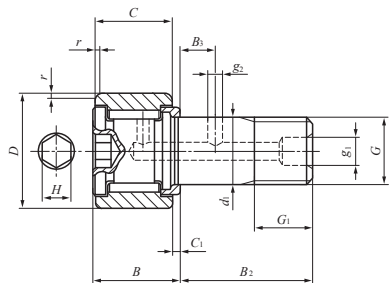
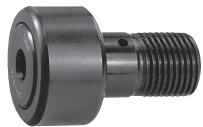
主要尺寸 mm(inch)							相关安装 尺寸 f 最小 mm(inch)	最大拧紧 扭矩 N · m	基本额定 动负荷 C	基本额定 静负荷 C ₀
B ₂	B ₃	C ₁	g ₁	g ₂	H	R				
15.875(5/8)	— (—)	0.794(1/32)	— (—)	— (—)	3.175(1/8)	180(7)	8.334(21/64)	3.4	4 710	5 410
15.875(5/8)	— (—)	0.794(1/32)	— (—)	— (—)	3.175(1/8)	180(7)	8.334(21/64)	3.4	4 710	5 410
19.050(3/4)	— (—)	0.794(1/32)	— (—)	— (—)	3.175(1/8)	200(8)	11.112(7/16)	6.8	6 340	8 530
19.050(3/4)	— (—)	0.794(1/32)	— (—)	— (—)	3.175(1/8)	200(8)	11.112(7/16)	6.8	6 340	8 530
22.225(7/8)	6.350(1/4)	0.794(1/32)	4.762(3/16)	2.381(3/32)	4.762(3/16)	250(10)	13.494(17/32)	17.6	8 710	12 300
22.225(7/8)	6.350(1/4)	0.794(1/32)	4.762(3/16)	2.381(3/32)	4.762(3/16)	250(10)	13.494(17/32)	17.6	8 710	12 300
25.400(1)	6.350(1/4)	1.588(1/16)	4.762(3/16)	2.381(3/32)	6.350(1/4)	300(12)	18.256(23/32)	57.8	13 100	22 700
25.400(1)	6.350(1/4)	1.588(1/16)	4.762(3/16)	2.381(3/32)	6.350(1/4)	300(12)	18.256(23/32)	57.8	13 100	22 700
31.750(1 1/4)	7.938(5/16)	1.588(1/16)	4.762(3/16)	2.381(3/32)	6.350(1/4)	360(14)	24.209(61/64)	103	23 600	31 700
31.750(1 1/4)	7.938(5/16)	1.588(1/16)	4.762(3/16)	2.381(3/32)	6.350(1/4)	360(14)	24.209(61/64)	103	23 600	31 700
38.100(1 1/2)	9.525(3/8)	1.588(1/16)	4.762(3/16)	2.381(3/32)	7.938(5/16)	500(20)	26.988(1 11/16)	162	28 200	40 100
38.100(1 1/2)	9.525(3/8)	1.588(1/16)	4.762(3/16)	2.381(3/32)	7.938(5/16)	500(20)	26.988(1 11/16)	162	28 200	40 100
44.450(1 3/4)	11.112(7/16)	1.588(1/16)	4.762(3/16)	2.381(3/32)	7.938(5/16)	500(20)	32.941(1 9/16)	258	35 300	55 600
44.450(1 3/4)	11.112(7/16)	1.588(1/16)	4.762(3/16)	2.381(3/32)	7.938(5/16)	500(20)	32.941(1 9/16)	258	35 300	55 600
50.800(2)	12.700(1/2)	1.588(1/16)	4.762(3/16)	3.175(1/8)	11.112(7/16)	600(24)	37.306(1 15/32)	356	45 700	80 600
50.800(2)	12.700(1/2)	1.588(1/16)	4.762(3/16)	3.175(1/8)	11.112(7/16)	600(24)	37.306(1 15/32)	356	45 700	80 600
57.150(2 1/4)	14.288(9/16)	1.588(1/16)	4.762(3/16)	3.175(1/8)	12.700(1/2)	760(30)	40.878(1 25/32)	500	61 400	116 000
57.150(2 1/4)	14.288(9/16)	1.588(1/16)	4.762(3/16)	3.175(1/8)	12.700(1/2)	760(30)	40.878(1 25/32)	500	61 400	116 000
63.500(2 1/2)	15.875(5/8)	1.588(1/16)	6.350(1/4)	3.175(1/8)	19.050(3/4)	760(30)	51.991(2 3/16)	892	77 600	172 000
63.500(2 1/2)	15.875(5/8)	1.588(1/16)	6.350(1/4)	3.175(1/8)	19.050(3/4)	760(30)	51.991(2 3/16)	892	77 600	172 000
69.850(2 3/4)	17.462(11/16)	1.588(1/16)	6.350(1/4)	3.175(1/8)	19.050(3/4)	760(30)	59.928(2 29/64)	1 450	111 000	239 000
88.900(3 1/2)	19.050(3/4)	1.588(1/16)	6.350(1/4)	3.175(1/8)	19.050(3/4)	760(30)	64.691(2 25/64)	2 190	142 000	317 000

CF
CFS
NUCF
CR

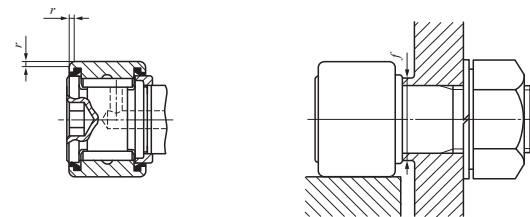
备注1. 杆端直径d₁为7.938mm以下的没有油孔。其它的在杆端，外径部及端面上设有油孔。
2. 已封入润滑脂。
3. 最大静态容许负荷请向IKO咨询。

1N≈0.102kgf

英制系列凸轮从动轴承 满滚子、带六角孔



CRH...VB



CRH...VBUU

杆端直径6.350-50.800mm

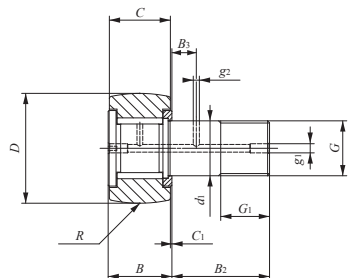
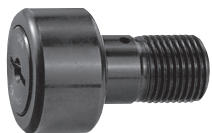
杆端直径 mm (inch)	公称型号		质量 (参考) g	主要尺寸 mm(inch)					
	屏蔽型 圆柱外圈	密封型 圆柱外圈		D	C	d ₁	G UNF	G ₁	B max
6.350 (¹ / ₄)	CRH 8-1 VB	CRH 8-1 VBUU	12	12.700(¹ / ₂)	9.525(³ / ₈)	6.350(¹ / ₄)	¹ / ₄ -28	6.350(¹ / ₄)	11.1(0.44)
	CRH 9 VB	CRH 9 VBUU	15	14.288(⁹ / ₁₆)	9.525(³ / ₈)	6.350(¹ / ₄)	¹ / ₄ -28	6.350(¹ / ₄)	11.1(0.44)
7.938 (⁵ / ₁₆)	CRH 10-1 VB	CRH 10-1 VBUU	23	15.875(⁵ / ₈)	11.112(⁷ / ₁₆)	7.938(⁵ / ₁₆)	⁵ / ₁₆ -24	7.938(⁵ / ₁₆)	12.8(0.50)
	CRH 11 VB	CRH 11 VBUU	27	17.462(¹¹ / ₁₆)	11.112(⁷ / ₁₆)	7.938(⁵ / ₁₆)	⁵ / ₁₆ -24	7.938(⁵ / ₁₆)	12.8(0.50)
11.112 (⁷ / ₁₆)	CRH 12 VB	CRH 12 VBUU	39	19.050(³ / ₄)	12.700(¹ / ₂)	11.112(⁷ / ₁₆)	⁷ / ₁₆ -20	9.525(³ / ₈)	14.6(0.57)
	CRH 14 VB	CRH 14 VBUU	49	22.225(⁷ / ₈)	12.700(¹ / ₂)	11.112(⁷ / ₁₆)	⁷ / ₁₆ -20	9.525(³ / ₈)	14.6(0.57)
15.875 (⁵ / ₈)	CRH 16 VB	CRH 16 VBUU	93	25.400(1)	15.875(⁵ / ₈)	15.875(⁵ / ₈)	⁵ / ₈ -18	12.700(¹ / ₂)	17.9(0.70)
	CRH 18 VB	CRH 18 VBUU	109	28.575(1 ¹ / ₈)	15.875(⁵ / ₈)	15.875(⁵ / ₈)	⁵ / ₈ -18	12.700(¹ / ₂)	17.9(0.70)
19.050 (³ / ₄)	CRH 20 VB	CRH 20 VBUU	176	31.750(1 ¹ / ₄)	19.050(³ / ₄)	19.050(³ / ₄)	³ / ₄ -16	15.875(⁵ / ₈)	21.0(0.83)
	CRH 22 VB	CRH 22 VBUU	200	34.925(1 ³ / ₈)	19.050(³ / ₄)	19.050(³ / ₄)	³ / ₄ -16	15.875(⁵ / ₈)	21.0(0.83)
22.225 (⁷ / ₈)	CRH 24 VB	CRH 24 VBUU	296	38.100(1 ¹ / ₂)	22.225(⁷ / ₈)	22.225(⁷ / ₈)	⁷ / ₈ -14	19.050(³ / ₄)	24.3(0.96)
	CRH 26 VB	CRH 26 VBUU	329	41.275(1 ⁵ / ₈)	22.225(⁷ / ₈)	22.225(⁷ / ₈)	⁷ / ₈ -14	19.050(³ / ₄)	24.3(0.96)
25.400 (1)	CRH 28 VB	CRH 28 VBUU	463	44.450(1 ³ / ₄)	25.400(1)	25.400(1)	1-14UNS	22.225(⁷ / ₈)	27.4(1.08)
	CRH 30 VB	CRH 30 VBUU	508	47.625(1 ⁷ / ₈)	25.400(1)	25.400(1)	1-14UNS	22.225(⁷ / ₈)	27.4(1.08)
28.575 (1 ¹ / ₈)	CRH 32 VB	CRH 32 VBUU	722	50.800(2)	31.750(1 ¹ / ₄)	28.575(1 ¹ / ₈)	1 ¹ / ₈ -12	25.400(1)	34.2(1.35)
	CRH 36 VB	CRH 36 VBUU	858	57.150(2 ¹ / ₄)	31.750(1 ¹ / ₄)	28.575(1 ¹ / ₈)	1 ¹ / ₈ -12	25.400(1)	34.2(1.35)
31.750 (1 ¹ / ₄)	CRH 40 VB	CRH 40 VBUU	1 260	63.500(2 ¹ / ₂)	38.100(1 ¹ / ₂)	31.750(1 ¹ / ₄)	1 ¹ / ₄ -12	28.575(1 ¹ / ₈)	40.0(1.57)
	CRH 44 VB	CRH 44 VBUU	1 460	69.850(2 ³ / ₈)	38.100(1 ¹ / ₂)	31.750(1 ¹ / ₄)	1 ¹ / ₄ -12	28.575(1 ¹ / ₈)	40.0(1.57)
38.100 (1 ¹ / ₂)	CRH 48 VB	CRH 48 VBUU	2 100	76.200(3)	44.450(1 ³ / ₄)	38.100(1 ¹ / ₂)	1 ¹ / ₂ -12	31.750(1 ¹ / ₄)	46.4(1.83)
	CRH 52 VB	CRH 52 VBUU	2 380	82.550(3 ¹ / ₄)	44.450(1 ³ / ₄)	38.100(1 ¹ / ₂)	1 ¹ / ₂ -12	31.750(1 ¹ / ₄)	46.4(1.83)
44.450 (1 ³ / ₄)	CRH 56 VB	CRH 56 VBUU	3 240	88.900(3 ¹ / ₂)	50.800(2)	44.450(1 ³ / ₄)	1 ³ / ₄ -12UN	34.925(1 ³ / ₈)	52.8(2.08)
50.800 (2)	CRH 64 VB	CRH 64 VBUU	4 960	101.600(4)	57.150(2 ¹ / ₄)	50.800(2)	2-12UN	38.100(1 ¹ / ₂)	59.4(2.34)

备注1. 杆端直径d₁为7.938mm以下的没有油孔。其它的在杆端，外径部及端面上设有油孔。
 2. 已封入润滑脂。
 3. 最大静态容许负荷请向IKO咨询。

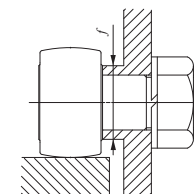
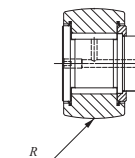
主要尺寸 mm(inch)							相关安装 尺寸 f 最小 mm(inch)	最大拧紧 扭矩 N · m	基本额定 动负荷 C	基本额定 静负荷 C ₀
B ₂	B ₃	C ₁	g ₁	g ₂	H	r				
15.875(⁵ / ₈)	— (—)	0.794(¹ / ₃₂)	— (—)	— (—)	3.175(¹ / ₈)	0.397(¹ / ₁₆)	8.334(²¹ / ₁₆)	3.4	4 710	5 410
15.875(⁵ / ₈)	— (—)	0.794(¹ / ₃₂)	— (—)	— (—)	3.175(¹ / ₈)	0.397(¹ / ₁₆)	8.334(²¹ / ₁₆)	3.4	4 710	5 410
19.050(³ / ₄)	— (—)	0.794(¹ / ₃₂)	— (—)	— (—)	3.175(¹ / ₈)	0.397(¹ / ₁₆)	11.112(⁷ / ₁₆)	6.8	6 340	8 530
19.050(³ / ₄)	— (—)	0.794(¹ / ₃₂)	— (—)	— (—)	3.175(¹ / ₈)	0.397(¹ / ₁₆)	11.112(⁷ / ₁₆)	6.8	6 340	8 530
22.225(⁷ / ₈)	6.350(¹ / ₄)	0.794(¹ / ₃₂)	4.762(³ / ₁₆)	2.381(³ / ₃₂)	4.762(³ / ₁₆)	0.794(¹ / ₁₆)	13.494(¹⁷ / ₃₂)	17.6	8 710	12 300
22.225(⁷ / ₈)	6.350(¹ / ₄)	0.794(¹ / ₃₂)	4.762(³ / ₁₆)	2.381(³ / ₃₂)	4.762(³ / ₁₆)	0.794(¹ / ₁₆)	13.494(¹⁷ / ₃₂)	17.6	8 710	12 300
25.400(1)	6.350(¹ / ₄)	1.588(¹ / ₁₆)	4.762(³ / ₁₆)	2.381(³ / ₃₂)	6.350(¹ / ₄)	1.191(³ / ₁₆)	18.256(²³ / ₃₂)	57.8	13 100	22 700
25.400(1)	6.350(¹ / ₄)	1.588(¹ / ₁₆)	4.762(³ / ₁₆)	2.381(³ / ₃₂)	6.350(¹ / ₄)	1.588(¹ / ₁₆)	18.256(²³ / ₃₂)	57.8	13 100	22 700
31.750(1 ¹ / ₄)	7.938(⁵ / ₁₆)	1.588(¹ / ₁₆)	4.762(³ / ₁₆)	2.381(³ / ₃₂)	6.350(¹ / ₄)	1.588(¹ / ₁₆)	24.209(⁶¹ / ₁₆)	103	23 600	31 700
31.750(1 ¹ / ₄)	7.938(⁵ / ₁₆)	1.588(¹ / ₁₆)	4.762(³ / ₁₆)	2.381(³ / ₃₂)	6.350(¹ / ₄)	1.588(¹ / ₁₆)	24.209(⁶¹ / ₁₆)	103	23 600	31 700
38.100(1 ¹ / ₂)	9.525(³ / ₈)	1.588(¹ / ₁₆)	4.762(³ / ₁₆)	2.381(³ / ₃₂)	7.938(⁵ / ₁₆)	1.588(¹ / ₁₆)	26.988(1 ¹ / ₁₆)	162	28 200	40 100
38.100(1 ¹ / ₂)	9.525(³ / ₈)	1.588(¹ / ₁₆)	4.762(³ / ₁₆)	2.381(³ / ₃₂)	7.938(⁵ / ₁₆)	1.588(¹ / ₁₆)	26.988(1 ¹ / ₁₆)	162	28 200	40 100
44.450(1 ³ / ₄)	11.112(⁷ / ₁₆)	1.588(¹ / ₁₆)	4.762(³ / ₁₆)	2.381(³ / ₃₂)	7.938(⁵ / ₁₆)	1.588(¹ / ₁₆)	32.941(1 ¹⁹ / ₁₆)	258	35 300	55 600
44.450(1 ³ / ₄)	11.112(⁷ / ₁₆)	1.588(¹ / ₁₆)	4.762(³ / ₁₆)	2.381(³ / ₃₂)	7.938(⁵ / ₁₆)	1.588(¹ / ₁₆)	32.941(1 ¹⁹ / ₁₆)	258	35 300	55 600
50.800(2)	12.700(¹ / ₂)	1.588(¹ / ₁₆)	4.762(³ / ₁₆)	3.175(¹ / ₈)	11.112(⁷ / ₁₆)	1.588(¹ / ₁₆)	37.306(1 ¹³ / ₃₂)	356	45 700	80 600
50.800(2)	12.700(¹ / ₂)	1.588(¹ / ₁₆)	4.762(³ / ₁₆)	3.175(¹ / ₈)	11.112(⁷ / ₁₆)	1.588(¹ / ₁₆)	37.306(1 ¹³ / ₃₂)	356	45 700	80 600
57.150(2 ¹ / ₄)	14.288(⁹ / ₁₆)	1.588(¹ / ₁₆)	4.762(³ / ₁₆)	3.175(¹ / ₈)	12.700(¹ / ₂)	2.381(³ / ₃₂)	40.878(1 ²⁵ / ₁₆)	500	61 400	116 000
57.150(2 ¹ / ₄)	14.288(⁹ / ₁₆)	1.588(¹ / ₁₆)	4.762(³ / ₁₆)	3.175(¹ / ₈)	12.700(¹ / ₂)	2.381(³ / ₃₂)	40.878(1 ²⁵ / ₁₆)	500	61 400	116 000
63.500(2 ¹ / ₂)	15.875(⁵ / ₈)	1.588(¹ / ₁₆)	6.350(¹ / ₄)	3.175(¹ / ₈)	19.050(³ / ₄)	2.381(³ / ₃₂)	51.991(2 ³ / ₁₆)	892	77 600	172 000
63.500(2 ¹ / ₂)	15.875(⁵ / ₈)	1.588(¹ / ₁₆)	6.350(¹ / ₄)	3.175(¹ / ₈)	19.050(³ / ₄)	2.381(³ / ₃₂)	51.991(2 ³ / ₁₆)	892	77 600	172 000
69.850(2 ³ / ₄)	17.462(¹ / ₁₆)	1.588(¹ / ₁₆)	6.350(¹ / ₄)	3.175(¹ / ₈)	19.050(³ / ₄)	2.381(³ / ₃₂)	59.928(2 ²⁵ / ₁₆)	1 450	111 000	239 000
88.900(3 ¹ / ₂)	19.050(³ / ₄)	1.588(¹ / ₁₆)	6.350(¹ / ₄)	3.175(¹ / ₈)	19.050(³ / ₄)	2.381(³ / ₃₂)	64.691(2 ²⁵ / ₁₆)	2 190	142 000	317 000

1N ≈ 0.102kgf

英制系列凸轮从动轴承 满滚子、带螺丝刀槽口



CRH...VR



CRH...VUUR

杆端直径6.350-50.800mm

杆端直径 mm (inch)	公称型号		质量 (参考) g	主要尺寸 mm(inch)					
	屏蔽型 球面外圈	密封型 球面外圈		D	C	d ₁	G UNF	G ₁	B max
6.350 (¹ / ₄)	CRH 8-1 VR	CRH 8-1 VUUR	12	12.700(¹ / ₂)	9.525(³ / ₈)	6.350(¹ / ₄)	¹ / ₄ -28	6.350(¹ / ₄)	11.1(0.44)
	CRH 9 VR	CRH 9 VUUR	15	14.288(⁹ / ₁₆)	9.525(³ / ₈)	6.350(¹ / ₄)	¹ / ₄ -28	6.350(¹ / ₄)	11.1(0.44)
7.938 (⁵ / ₁₆)	CRH 10-1 VR	CRH 10-1 VUUR	23	15.875(⁵ / ₈)	11.112(⁷ / ₁₆)	7.938(⁵ / ₁₆)	⁵ / ₁₆ -24	7.938(⁵ / ₁₆)	12.8(0.50)
	CRH 11 VR	CRH 11 VUUR	27	17.462(¹¹ / ₁₆)	11.112(⁷ / ₁₆)	7.938(⁵ / ₁₆)	⁵ / ₁₆ -24	7.938(⁵ / ₁₆)	12.8(0.50)
11.112 (⁷ / ₁₆)	CRH 12 VR	CRH 12 VUUR	39	19.050(³ / ₄)	12.700(¹ / ₂)	11.112(⁷ / ₁₆)	⁷ / ₁₆ -20	9.525(³ / ₈)	14.6(0.57)
	CRH 14 VR	CRH 14 VUUR	49	22.225(⁷ / ₈)	12.700(¹ / ₂)	11.112(⁷ / ₁₆)	⁷ / ₁₆ -20	9.525(³ / ₈)	14.6(0.57)
15.875 (⁵ / ₈)	CRH 16 VR	CRH 16 VUUR	93	25.400(1)	15.875(⁵ / ₈)	15.875(⁵ / ₈)	⁵ / ₈ -18	12.700(¹ / ₂)	17.9(0.70)
	CRH 18 VR	CRH 18 VUUR	109	28.575(1 ¹ / ₈)	15.875(⁵ / ₈)	15.875(⁵ / ₈)	⁵ / ₈ -18	12.700(¹ / ₂)	17.9(0.70)
19.050 (³ / ₄)	CRH 20 VR	CRH 20 VUUR	176	31.750(1 ¹ / ₄)	19.050(³ / ₄)	19.050(³ / ₄)	³ / ₄ -16	15.875(⁵ / ₈)	21.0(0.83)
	CRH 22 VR	CRH 22 VUUR	200	34.925(1 ³ / ₈)	19.050(³ / ₄)	19.050(³ / ₄)	³ / ₄ -16	15.875(⁵ / ₈)	21.0(0.83)
22.225 (⁷ / ₈)	CRH 24 VR	CRH 24 VUUR	296	38.100(1 ¹ / ₂)	22.225(⁷ / ₈)	22.225(⁷ / ₈)	⁷ / ₈ -14	19.050(³ / ₄)	24.3(0.96)
	CRH 26 VR	CRH 26 VUUR	329	41.275(1 ⁵ / ₈)	22.225(⁷ / ₈)	22.225(⁷ / ₈)	⁷ / ₈ -14	19.050(³ / ₄)	24.3(0.96)
25.400 (1)	CRH 28 VR	CRH 28 VUUR	463	44.450(1 ³ / ₄)	25.400(1)	25.400(1)	1-14UNS	22.225(⁷ / ₈)	27.4(1.08)
	CRH 30 VR	CRH 30 VUUR	508	47.625(1 ⁷ / ₈)	25.400(1)	25.400(1)	1-14UNS	22.225(⁷ / ₈)	27.4(1.08)
28.575 (1 ¹ / ₈)	CRH 32 VR	CRH 32 VUUR	722	50.800(2)	31.750(1 ¹ / ₄)	28.575(1 ³ / ₈)	1 ¹ / ₈ -12	25.400(1)	34.2(1.35)
	CRH 36 VR	CRH 36 VUUR	858	57.150(2 ¹ / ₄)	31.750(1 ¹ / ₄)	28.575(1 ³ / ₈)	1 ¹ / ₈ -12	25.400(1)	34.2(1.35)
31.750 (1 ¹ / ₄)	CRH 40 VR	CRH 40 VUUR	1 260	63.500(2 ¹ / ₂)	38.100(1 ¹ / ₂)	31.750(1 ¹ / ₄)	1 ¹ / ₄ -12	28.575(1 ¹ / ₈)	40.0(1.57)
	CRH 44 VR	CRH 44 VUUR	1 460	69.850(2 ³ / ₄)	38.100(1 ¹ / ₂)	31.750(1 ¹ / ₄)	1 ¹ / ₄ -12	28.575(1 ¹ / ₈)	40.0(1.57)
38.100 (1 ¹ / ₂)	CRH 48 VR	CRH 48 VUUR	2 100	76.200(3)	44.450(1 ³ / ₄)	38.100(1 ¹ / ₂)	1 ¹ / ₂ -12	31.750(1 ¹ / ₄)	46.4(1.83)
	CRH 52 VR	CRH 52 VUUR	2 380	82.550(3 ¹ / ₄)	44.450(1 ³ / ₄)	38.100(1 ¹ / ₂)	1 ¹ / ₂ -12	31.750(1 ¹ / ₄)	46.4(1.83)
44.450 (1 ³ / ₄)	CRH 56 VR	CRH 56 VUUR	3 240	88.900(3 ¹ / ₂)	50.800(2)	44.450(1 ³ / ₄)	1 ³ / ₄ -12UN	34.925(1 ³ / ₈)	52.8(2.08)
50.800 (2)	CRH 64 VR	CRH 64 VUUR	4 960	101.600(4)	57.150(2 ¹ / ₄)	50.800(2)	2-12UN	38.100(1 ¹ / ₂)	59.4(2.34)

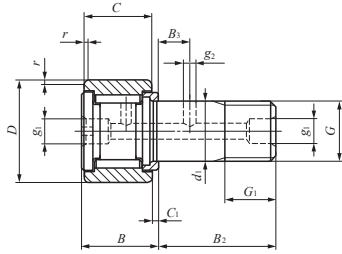
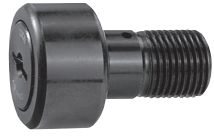
备注1. 杆端直径d₁为7.938mm以下(*号)的只在杆端头部设有油孔。其它的在杆端头部，外径部及端面上设有油孔。
 2. 已封入润滑脂。
 3. 最大静态容许负荷请向IKO咨询。

主要尺寸 mm(inch)						相关安装 尺寸 f 最小 mm(inch)	最大拧紧 扭矩 N·m	基本额定 动负荷 N	基本额定 静负荷 C ₀ N
B ₂	B ₃	C ₁	g ₁	g ₂	R				
15.875(⁵ / ₈)	— (—)	0.794(¹ / ₃₂)	*3.175(¹ / ₁₆)	— (—)	180(7)	8.334(²¹ / ₁₆)	3.4	4 710	5 410
15.875(⁵ / ₈)	— (—)	0.794(¹ / ₃₂)	*3.175(¹ / ₁₆)	— (—)	180(7)	8.334(²¹ / ₁₆)	3.4	4 710	5 410
19.050(³ / ₄)	— (—)	0.794(¹ / ₃₂)	*3.175(¹ / ₁₆)	— (—)	200(8)	11.112(⁷ / ₁₆)	6.8	6 340	8 530
19.050(³ / ₄)	— (—)	0.794(¹ / ₃₂)	*3.175(¹ / ₁₆)	— (—)	200(8)	11.112(⁷ / ₁₆)	6.8	6 340	8 530
22.225(⁷ / ₈)	6.350(¹ / ₄)	0.794(¹ / ₃₂)	4.762(³ / ₁₆)	2.381(³ / ₃₂)	250(10)	13.494(¹⁷ / ₃₂)	17.6	8 710	12 300
22.225(⁷ / ₈)	6.350(¹ / ₄)	0.794(¹ / ₃₂)	4.762(³ / ₁₆)	2.381(³ / ₃₂)	250(10)	13.494(¹⁷ / ₃₂)	17.6	8 710	12 300
25.400(1)	6.350(¹ / ₄)	1.588(¹ / ₁₆)	4.762(³ / ₁₆)	2.381(³ / ₃₂)	300(12)	18.256(²³ / ₃₂)	57.8	13 100	22 700
25.400(1)	6.350(¹ / ₄)	1.588(¹ / ₁₆)	4.762(³ / ₁₆)	2.381(³ / ₃₂)	300(12)	18.256(²³ / ₃₂)	57.8	13 100	22 700
31.750(1 ¹ / ₄)	7.938(⁵ / ₁₆)	1.588(¹ / ₁₆)	4.762(³ / ₁₆)	2.381(³ / ₃₂)	360(14)	24.209(⁶¹ / ₁₆)	103	23 600	31 700
31.750(1 ¹ / ₄)	7.938(⁵ / ₁₆)	1.588(¹ / ₁₆)	4.762(³ / ₁₆)	2.381(³ / ₃₂)	360(14)	24.209(⁶¹ / ₁₆)	103	23 600	31 700
38.100(1 ¹ / ₂)	9.525(³ / ₈)	1.588(¹ / ₁₆)	4.762(³ / ₁₆)	2.381(³ / ₃₂)	500(20)	26.988(1 ¹ / ₁₆)	162	28 200	40 100
38.100(1 ¹ / ₂)	9.525(³ / ₈)	1.588(¹ / ₁₆)	4.762(³ / ₁₆)	2.381(³ / ₃₂)	500(20)	26.988(1 ¹ / ₁₆)	162	28 200	40 100
44.450(1 ³ / ₄)	11.112(⁷ / ₁₆)	1.588(¹ / ₁₆)	4.762(³ / ₁₆)	2.381(³ / ₃₂)	500(20)	32.941(1 ⁹ / ₁₆)	258	35 300	55 600
44.450(1 ³ / ₄)	11.112(⁷ / ₁₆)	1.588(¹ / ₁₆)	4.762(³ / ₁₆)	2.381(³ / ₃₂)	500(20)	32.941(1 ⁹ / ₁₆)	258	35 300	55 600
50.800(2)	12.700(¹ / ₂)	1.588(¹ / ₁₆)	4.762(³ / ₁₆)	3.175(¹ / ₈)	600(24)	37.306(1 ¹³ / ₃₂)	356	45 700	80 600
50.800(2)	12.700(¹ / ₂)	1.588(¹ / ₁₆)	4.762(³ / ₁₆)	3.175(¹ / ₈)	600(24)	37.306(1 ¹³ / ₃₂)	356	45 700	80 600
57.150(2 ¹ / ₄)	14.288(⁹ / ₁₆)	1.588(¹ / ₁₆)	4.762(³ / ₁₆)	3.175(¹ / ₈)	760(30)	40.878(1 ²⁹ / ₁₆)	500	61 400	116 000
57.150(2 ¹ / ₄)	14.288(⁹ / ₁₆)	1.588(¹ / ₁₆)	4.762(³ / ₁₆)	3.175(¹ / ₈)	760(30)	40.878(1 ²⁹ / ₁₆)	500	61 400	116 000
63.500(2 ¹ / ₂)	15.875(⁵ / ₈)	1.588(¹ / ₁₆)	6.350(¹ / ₄)	3.175(¹ / ₈)	760(30)	51.991(2 ³ / ₁₆)	892	77 600	172 000
63.500(2 ¹ / ₂)	15.875(⁵ / ₈)	1.588(¹ / ₁₆)	6.350(¹ / ₄)	3.175(¹ / ₈)	760(30)	51.991(2 ³ / ₁₆)	892	77 600	172 000
69.850(2 ³ / ₄)	17.462(¹¹ / ₁₆)	1.588(¹ / ₁₆)	6.350(¹ / ₄)	3.175(¹ / ₈)	760(30)	59.928(2 ²³ / ₁₆)	1 450	111 000	239 000
88.900(3 ¹ / ₂)	19.050(³ / ₄)	1.588(¹ / ₁₆)	6.350(¹ / ₄)	3.175(¹ / ₈)	760(30)	64.691(2 ⁹ / ₁₆)	2 190	142 000	317 000

1N≈0.102kgf

CF
CFS
NUCF
CR

英制系列凸轮从动轴承 满滚子、带螺丝刀槽口

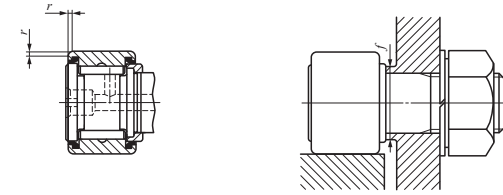


CRH...V

杆端直径6.350-50.800mm

杆端直径 mm (inch)	公称型号		质量 (参考) g	主要尺寸 mm(inch)					
	屏蔽型 圆柱外圈	密封型 圆柱外圈		D	C	d ₁	G UNF	G ₁	B max
6.350 (1/4)	CRH 8-1 V	CRH 8-1 VUU	12	12.700(1/2)	9.525(3/8)	6.350(1/4)	1/4-28	6.350(1/4)	11.1(0.44)
	CRH 9 V	CRH 9 VUU	15	14.288(9/16)	9.525(3/8)	6.350(1/4)	1/4-28	6.350(1/4)	11.1(0.44)
7.938 (5/16)	CRH 10-1 V	CRH 10-1 VUU	23	15.875(5/8)	11.112(7/16)	7.938(5/16)	5/16-24	7.938(5/16)	12.8(0.50)
	CRH 11 V	CRH 11 VUU	27	17.462(11/16)	11.112(7/16)	7.938(5/16)	5/16-24	7.938(5/16)	12.8(0.50)
11.112 (7/16)	CRH 12 V	CRH 12 VUU	39	19.050(3/4)	12.700(1/2)	11.112(7/16)	7/16-20	9.525(3/8)	14.6(0.57)
	CRH 14 V	CRH 14 VUU	49	22.225(7/8)	12.700(1/2)	11.112(7/16)	7/16-20	9.525(3/8)	14.6(0.57)
15.875 (5/8)	CRH 16 V	CRH 16 VUU	93	25.400(1)	15.875(5/8)	15.875(5/8)	5/8-18	12.700(1/2)	17.9(0.70)
	CRH 18 V	CRH 18 VUU	109	28.575(1 1/8)	15.875(5/8)	15.875(5/8)	5/8-18	12.700(1/2)	17.9(0.70)
19.050 (3/4)	CRH 20 V	CRH 20 VUU	176	31.750(1 1/4)	19.050(3/4)	19.050(3/4)	3/4-16	15.875(5/8)	21.0(0.83)
	CRH 22 V	CRH 22 VUU	200	34.925(1 3/8)	19.050(3/4)	19.050(3/4)	3/4-16	15.875(5/8)	21.0(0.83)
22.225 (7/8)	CRH 24 V	CRH 24 VUU	296	38.100(1 1/2)	22.225(7/8)	22.225(7/8)	7/8-14	19.050(3/4)	24.3(0.96)
	CRH 26 V	CRH 26 VUU	329	41.275(1 5/8)	22.225(7/8)	22.225(7/8)	7/8-14	19.050(3/4)	24.3(0.96)
25.400 (1)	CRH 28 V	CRH 28 VUU	463	44.450(1 3/4)	25.400(1)	25.400(1)	1-14UNS	22.225(7/8)	27.4(1.08)
	CRH 30 V	CRH 30 VUU	508	47.625(1 7/8)	25.400(1)	25.400(1)	1-14UNS	22.225(7/8)	27.4(1.08)
28.575 (1 1/8)	CRH 32 V	CRH 32 VUU	722	50.800(2)	31.750(1 1/4)	28.575(1 1/8)	1 1/8-12	25.400(1)	34.2(1.35)
	CRH 36 V	CRH 36 VUU	858	57.150(2 1/4)	31.750(1 1/4)	28.575(1 1/8)	1 1/8-12	25.400(1)	34.2(1.35)
31.750 (1 1/4)	CRH 40 V	CRH 40 VUU	1 260	63.500(2 1/2)	38.100(1 1/2)	31.750(1 1/4)	1 1/4-12	28.575(1 1/8)	40.0(1.57)
	CRH 44 V	CRH 44 VUU	1 460	69.850(2 3/4)	38.100(1 1/2)	31.750(1 1/4)	1 1/4-12	28.575(1 1/8)	40.0(1.57)
38.100 (1 1/2)	CRH 48 V	CRH 48 VUU	2 100	76.200(3)	44.450(1 3/4)	38.100(1 1/2)	1 1/2-12	31.750(1 1/4)	46.4(1.83)
	CRH 52 V	CRH 52 VUU	2 380	82.550(3 1/4)	44.450(1 3/4)	38.100(1 1/2)	1 1/2-12	31.750(1 1/4)	46.4(1.83)
44.450 (1 3/4)	CRH 56 V	CRH 56 VUU	3 240	88.900(3 1/2)	50.800(2)	44.450(1 3/4)	1 3/4-12UN	34.925(1 3/8)	52.8(2.08)
50.800 (2)	CRH 64 V	CRH 64 VUU	4 960	101.600(4)	57.150(2 1/4)	50.800(2)	2-12UN	38.100(1 1/2)	59.4(2.34)

备注1. 杆端直径d₁为7.938mm以下(*号)的只在杆端头部设有油孔。其它的在杆端头部, 外径部及端面上设有油孔。
2. 已封入润滑脂。
3. 最大静态容许负荷请向IKO咨询。



CRH...VUU

主要尺寸 mm(inch)						相关安装尺寸 f 最小 mm(inch)	最大拧紧扭矩 N·m	基本额定动负荷 N	基本额定静负荷 N
B ₂	B ₃	C ₁	g ₁	g ₂	r	f 最小 mm(inch)	N·m	N	N
15.875(5/8)	— (—)	0.794(1/32)	*3.175(1/8)	— (—)	0.397(1/64)	8.334(21/64)	3.4	4 710	5 410
15.875(5/8)	— (—)	0.794(1/32)	*3.175(1/8)	— (—)	0.397(1/64)	8.334(21/64)	3.4	4 710	5 410
19.050(3/4)	— (—)	0.794(1/32)	*3.175(1/8)	— (—)	0.397(1/64)	11.112(7/16)	6.8	6 340	8 530
19.050(3/4)	— (—)	0.794(1/32)	*3.175(1/8)	— (—)	0.397(1/64)	11.112(7/16)	6.8	6 340	8 530
22.225(7/8)	6.350(1/4)	0.794(1/32)	4.762(3/16)	2.381(3/32)	0.794(1/32)	13.494(17/32)	17.6	8 710	12 300
22.225(7/8)	6.350(1/4)	0.794(1/32)	4.762(3/16)	2.381(3/32)	0.794(1/32)	13.494(17/32)	17.6	8 710	12 300
25.400(1)	6.350(1/4)	1.588(1/16)	4.762(3/16)	2.381(3/32)	1.191(3/64)	18.256(23/32)	57.8	13 100	22 700
25.400(1)	6.350(1/4)	1.588(1/16)	4.762(3/16)	2.381(3/32)	1.588(1/16)	18.256(23/32)	57.8	13 100	22 700
31.750(1 1/4)	7.938(5/16)	1.588(1/16)	4.762(3/16)	2.381(3/32)	1.588(1/16)	24.209(61/64)	103	23 600	31 700
31.750(1 1/4)	7.938(5/16)	1.588(1/16)	4.762(3/16)	2.381(3/32)	1.588(1/16)	24.209(61/64)	103	23 600	31 700
38.100(1 1/2)	9.525(3/8)	1.588(1/16)	4.762(3/16)	2.381(3/32)	1.588(1/16)	26.988(1 1/16)	162	28 200	40 100
38.100(1 1/2)	9.525(3/8)	1.588(1/16)	4.762(3/16)	2.381(3/32)	1.588(1/16)	26.988(1 1/16)	162	28 200	40 100
44.450(1 3/4)	11.112(7/16)	1.588(1/16)	4.762(3/16)	2.381(3/32)	1.588(1/16)	32.941(1 3/8)	258	35 300	55 600
44.450(1 3/4)	11.112(7/16)	1.588(1/16)	4.762(3/16)	2.381(3/32)	1.588(1/16)	32.941(1 3/8)	258	35 300	55 600
50.800(2)	12.700(1/2)	1.588(1/16)	4.762(3/16)	3.175(1/8)	1.588(1/16)	37.306(1 13/32)	356	45 700	80 600
50.800(2)	12.700(1/2)	1.588(1/16)	4.762(3/16)	3.175(1/8)	1.588(1/16)	37.306(1 13/32)	356	45 700	80 600
57.150(2 1/4)	14.288(9/16)	1.588(1/16)	4.762(3/16)	3.175(1/8)	2.381(3/32)	40.878(1 39/64)	500	61 400	116 000
57.150(2 1/4)	14.288(9/16)	1.588(1/16)	4.762(3/16)	3.175(1/8)	2.381(3/32)	40.878(1 39/64)	500	61 400	116 000
63.500(2 1/2)	15.875(5/8)	1.588(1/16)	6.350(1/4)	3.175(1/8)	2.381(3/32)	51.991(2 3/64)	892	77 600	172 000
63.500(2 1/2)	15.875(5/8)	1.588(1/16)	6.350(1/4)	3.175(1/8)	2.381(3/32)	51.991(2 3/64)	892	77 600	172 000
69.850(2 3/4)	17.462(11/16)	1.588(1/16)	6.350(1/4)	3.175(1/8)	2.381(3/32)	59.928(2 23/64)	1 450	111 000	239 000
88.900(3 1/2)	19.050(3/4)	1.588(1/16)	6.350(1/4)	3.175(1/8)	2.381(3/32)	64.691(2 31/64)	2 190	142 000	317 000

1N≈0.102kgf